

**MOTOREDUKTOR  
PNEUMATYCZNY  
2MA07, 2MA37, 2MA07S3**

**MOTOREDUKTOR  
PNEUMATYCZNY  
REWERSYJNY  
2MA07R, 2MA37R,**

*Techniczna instrukcja obsługi  
oryginalna*

**Niniejsza instrukcja ważna jest łącznie  
z *OGÓLNĄ INSTRUKCJĄ OBSŁUGI  
NARZĘDZI PNEUMATYCZNYCH***

Grupa Stalmot S.A. Oddział Archimedes  
ul. Robotnicza 72 ED  
53-608 Wrocław, PL  
Tel. +48 071 7827100  
Fax +48 071 3550962  
[www.archimedes.com.pl](http://www.archimedes.com.pl)

Wydanie: V, listopad 2022  
Indeks: 81-003

**DEKLARACJA  
WŁĄCZENIA MASZYNY NIEUKOŃCZONEJ  
Oryginalna**

*Deklaruję z pełną odpowiedzialnością, że maszyna*

Nazwa handlowa: **Motoreduktor pneumatyczny**

Typ: **2MA07, 2MA07S3, 2MA37**

oraz

Nazwa handlowa: **Motoreduktor pneumatyczny rewersyjny**

Typ: **2MA07R, 2MA37R**

Nr seryjny: **22001 i dalsze**

Wprowadzone do obrotu od: **listopad 2022r.**

Wyprodukowany przez: **Grupa Stalmot S.A. Oddział Archimedes, ul. Robotnicza 72 ED,  
53-608 Wrocław,**

*do której odnosi się niniejsza deklaracja spełnia wymagania:*

\* **Dyrektywy Maszynowej 2006/42/WE  
Parlamentu Europejskiego i Rady z dnia 17.05.2006r.**

oraz

**norm zharmonizowanych:**

PN-EN ISO 12100:2012

PN-EN ISO 15744:2008

Motoreduktor zainstalowany w wyrobie finalnym nie może być przekazany do użytku, do czasu uzyskania i zadeklarowania przez producenta wyrobu finalnego lub jego przedstawiciela, zgodności wyrobu finalnego z dyrektywą 2006/42/WE Parlamentu Europejskiego i Rady, i/lub innymi dyrektywami, jeśli ma to zastosowanie.

Zobowiązuję się – z zachowaniem nienaruszalności praw własności intelektualnej – do udostępnienia organom nadzoru rynku wszelkiej informacji, w tym dokumentacji technicznej związanej z ww. maszyną.

Dokumentacja techniczna maszyny dostępna jest u producenta:

**Dokumentacja techniczna maszyn oraz związana z niniejszą deklaracja dostępna  
jest u producenta:**

**Grupa Stalmot S.A. Oddział Archimedes , ul. Robotnicza 72 ED, 53-608 Wrocław**

GRUPA STALMOT S.A.  
Dyrektor Oddziału Archimedes we Wrocławiu



Ryszard Olszewski

Wrocław, listopad 2022r.

***Ta deklaracja zgodności WE traci swoją ważność jeżeli maszyna zostanie zmieniona  
lub przebudowana, lub jest użytkowana niezgodnie z instrukcją obsługi.***

## **PARAMETRY TECHNICZNO – EKSPLOATACYJNE**

L.p.	Parametr	Jednostka miary	Typ motoreduktora				
			2MA07	2MA07R	2MA37	2MA37R	2MA07S3
1	Obroty biegu luzem	1/min	800	720	4000	3600	800
2	Obroty mocy max	1/min	400	360	2000	1800	400
3	Moc max	kW	0,3	0,24	0,3	0,24	0,3
4	Moment max (zatrzymanie)	Nm	15	12	3	2,4	15
5	Moment startu (obciążenie)	Nm	12	10,5	2,4	2,1	12
6	Zużycie powietrza	m <sup>3</sup> /h	33	33	33	33	33
7	Średnica końcówki wrzeciona	mm	10h9				3/8-24 UNF-2A
8	Masa	kg	1,1	1,1	0,9	0,9	
9	Gniazdo końcówki powietrznej		G1/4				
10	Średnica otworu w końcówce powietrznej	mm	6				
11	Średnica wewn / zewn. przewodu powietrznego	mm	9 / 16				
12	Ciśnienie zasilania max	MPa	0,63				
13	Poziom ciśnienia akustycznego	dB/A/	< 85 (mierzone zgodnie z PN-EN ISO 15744:2008)				

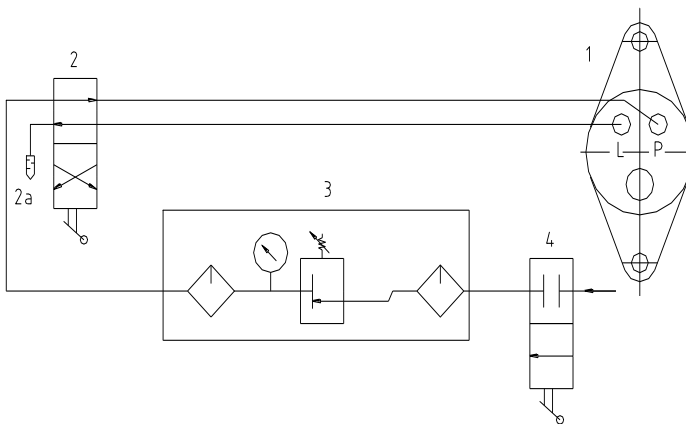
## **UŻYTKOWANIE i INSTALOWANIE MOTOREDUKTORÓW**

Motoreduktor serii 2MA to jednokierunkowa (lub dwukierunkowa – z dod. oznaczeniem literą R) jednostka napędowa. Należy używać go tylko do prac, do których został zaprojektowany. Nie należy dokonywać przeróbek dla innego wykorzystania wyrobu.

### Uwaga:

- Motoreduktor należy pewnie zamocować w urządzeniu finalnym, za pomocą dwóch śrub M6 – wykorzystując pierścień bazujący  $\varnothing 36h10$ . Połączenie gwintowe zabezpieczyć przed samoczynnym odkręceniem.
- Elementy odvodu pneumatycznego motoreduktora (przewody zasilające, zawory, bloki przygotowania powietrza) powinny gwarantować przepływ powietrza na poziomie  $50 \text{ m}^3/\text{h}$ . Jest to warunek uzyskania pełnej mocy motoreduktora.
- Stosować wyłącznie przewody powietrzne olejoodporne.
- Sterując ciśnieniem powietrza zasilającego można zmieniać wielkość momentu obrotowego osiąganego przez motoreduktor. Przy zmianie ciśnienia o  $0,1 \text{ MPa}$ , moment zmieni się o około 20%.

### **Przykład podłączenia motoreduktora rewersyjnego do sieci sprężonego powietrza**



1. Motoreduktor rewersyjny
2. Zawór rozdzielający (sterujący kierunkiem obrotów)
- 2a. Tłumik hałasu
3. Blok przygotowania powietrza
4. Zawór odcinający (sterujący)

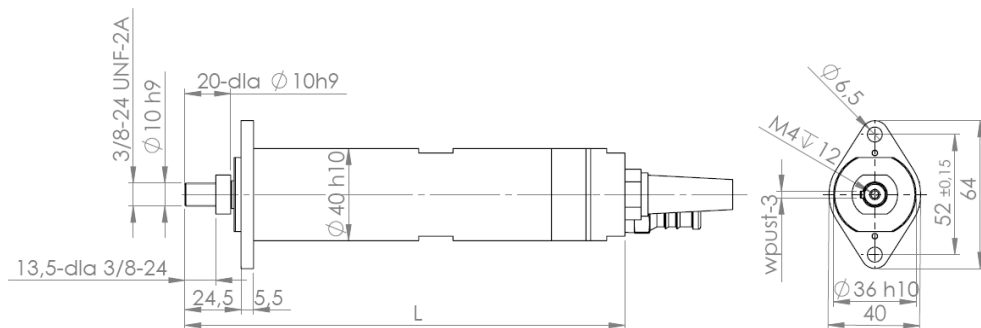
## WYKAZ CZĘŚCI ZAMIENNYCH

Poniższy wykaz części zamiennych dotyczy wyrobu, do którego został dołączony.

Nr poz na rys.	Nazwa części	Nr zamówieniowy lub nr normy	Ilość sztuk					Uwagi
			2MA07	2MA07R	2MA07S3	2MA37	2MA37R	
1	Końcówka powietrz.6	74-712	1	2	1	1	2	
2	Filtr	2M07-014	1	2	1	1	2	
3	Tłumik	80.0174.38	1	1	1	1	1	
4	Wkrętka tylna	2MA07-00.32.0	1	-	1	1	-	
		2MA07R-00.010	-	1	-	-	1	
5	Uszczelka	02.02.06	1	1	1	1	1	
6	Łożysko	76-105	1	1	1	1	1	
7	Pokrywa cylindra	12.04.22	1	-	1	1	-	
		12.04.23	-	1	-	-	1	
8	Kołek	74-403	1	1	1	1	1	
9	Cylinder	12.01.02	1	-	1	1	-	
		12.01.17	-	1	-	-	1	
10	Łopatka	12.03.02.1	4	4	4	4	4	
11	Wirmik	12.02.20	1	1	1	1	1	
12	Pokrywa cylindra	12.04.21	1	1	1	1	1	
13	Łożysko	76-132	1	1	1	1	1	
14	Zespół silnika	12.10.00	1	-	1	1	-	poz. 6-13
		12.80.00	-	1	-	-	1	poz. 6-13
15	Pierścień dystansowy	02.03.05	1	1	1	1	1	
16	Korpus	2MA07-00.31.0	1	1	1	-	-	
		2MA37-00.11.0	-	-	-	1	1	
17	Łożysko	76-114	4	4	4	2	2	
18	Koło zębate wewnętrzne	42.01.01	1	1	1	1	1	
19	Kołek	2MA07-10.02.0	4	4	4	2	2	
20	Igielka 1,6x8,8 A3	76-413	45	45		18	18	
21	Satelita	42.02.09	5	5	5	2	2	
22	Jarzmo	2MA07-10.01.0	1	1	1	-	-	
		2MA37-10.01.0	-	-	-	1	1	

Nr poz na rys.	Nazwa części	Nr zamówieniowy lub nr normy	Ilość sztuk					Uwagi
			2MA07	2MA07R	2MA07S3	2MA37	2MA37R	
23	Zespół przekładni	2MA07-10.00.0	1	1	1	-	-	poz. 17-22
		2MA37-10.00.0	-	-	-	1	1	poz. 17-22
24	Podkładka	02.03.03	1	1	1	-	-	
25	Koło zębate wewn.	2M07-102	1	1	1	-	-	
26	Wpust	74-510	1	1	1	-	-	
27	Jarzmo	2MA07-20.11.0	1	1	-	-	-	
	Jarzmo	2MA07/S3-001	-	-	1	-	-	
28	Zespół przekładni	2MA07-20.00.0	1	1	1	-	-	poz.17, 19-21, 25, 27
29	Wpust	74-518	1	1	-	1	1	
	Wpust	2MA07/S3-003	-	-	1	-	-	
30	Wkrętka	2MA07-00.33.0	1	1	1	1	1	
31	Pierścień uszczeln.	75-554	1	1	1	1	1	
32	Kołek	74-338	2	2	2	2	2	
33	Kołnierz	2MA07-30.21.0	1	1	1	1	1	
34	Zespół kołnierza	2MA07-30.00.0	1	1	1	1	1	poz.32, 33
35	Wkrętka	2MA07-00.34.0	1	1	1	1	1	
36	Pierścień dystansowy	2MA07/S3-002	-	-	1	-	-	

### Wymiary gabarytowe i przyłączeniowe motoreduktorów



2MA37 i 2MA37R - L=160 mm

2MA07, 2MA07R i 2MA07S3 - L=190 mm

