

MOTOREDUKTOR PNEUMATYCZNY REWERSYJNY 9M04R

*Techniczna instrukcja obsługi
oryginalna*

**Niniejsza instrukcja ważna jest łącznie
z *OGÓLNĄ INSTRUKCJĄ OBSŁUGI
NARZĘDZI PNEUMATYCZNYCH***

Grupa Stalmot S.A. Oddział Archimedes
ul. Robotnicza 72 ED
53-608 Wrocław, PL
Tel. +48 071 7827100
Fax +48 071 3550962
www.archimedes.com.pl

Wydanie: IV, listopad 2022
Indeks: 81-009

**DEKLARACJA
WŁĄCZENIA MASZYNY NIEUKOŃCZONEJ
Oryginalna**

Deklaruję z pełną odpowiedzialnością, że maszyny
– silniki rotacyjne napędzane sprężonym powietrzem sprzężone z mechanicznym
reduktorem obrotów:

Nazwa handlowa: **Motoreduktor pneumatyczny**

Typ: **9M04**

Oraz

Nazwa handlowa: **Motoreduktor pneumatyczny rewersyjny**

Typ: **9M04R**

Nr seryjny: **22001 i dalsze**

Wprowadzone do obrotu od: **listopad 2022r.**

Wyprodukowany przez: **Grupa Stalmot S.A. Oddział Archimedes, ul. Robotnicza 72 ED,
53-608 Wrocław,**

do której odnosi się niniejsza deklaracja spełnia wymagania:

**Dyrektywy Maszynowej 2006/42/WE
Parlamentu Europejskiego i Rady z dnia 17.05.2006r.**

oraz

norm zharmonizowanych:

PN-EN ISO 12100:2012

PN-EN ISO 15744:2008

* * *

Motoreduktory zainstalowane w wyrobie finalnym nie mogą zostać przekazany do użytku do czasu uzyskania i zadeklarowania przez producenta wyrobu finalnego lub jego przedstawiciela, zgodności wyrobu finalnego z dyrektywą 2006/42/WE Parlamentu Europejskiego i Rady i/lub innymi dyrektywami, jeśli ma to zastosowanie.

Zobowiązuję się – z zachowaniem nienaruszalności praw własności intelektualnej- do udostępnienia organom nadzoru rynku wszelkiej informacji, w tym dokumentacji technicznej związanej z ww. maszynami.

**Dokumentacja techniczna maszyn oraz związana z niniejszą deklaracja dostępna
jest u producenta:**

Grupa Stalmot S.A. Oddział Archimedes , ul. Robotnicza 72 ED, 53-608 Wrocław

GRUPA STALMOT S.A.
Dyrektor Oddziału Archimedes we Wrocławiu

Ryszard Olszewski

Wrocław, listopad 2022r.

***Ta deklaracja zgodności WE traci swoją ważność jeżeli maszyna zostanie zmieniona
lub przebudowana, lub jest użytkowana niezgodnie z instrukcją obsługi.***

PARAMETRY TECHNICZNO – EKSPLOATACYJNE

Obroty biegu luzem	- 360 obr./min.
Obroty mocy max	- 170 obr./min.
Moc max.	- 0,9 kW
Moment max. (zatrzymania)	- 78 Nm
Moment startu	- 62 Nm
Zużycie powietrza	- 90 m ³ /h
Średnica końcówki wrzeciona	- 16 h6
Masa	- 3 kg
Gniazdo końcówki powietrznej	- G 1/4
Średnica otworu w końcówce powietrznej	- 8,5 mm
Średnica wew.(zewn. max.) przewodu pow.	- 13 (21) mm
Ciśnienie zasilania (max.)	- 0,63 MPa
Poziom ciśnienia akustycznego	- < 85 ¹⁾ dB/A/

¹⁾ mierzonych zgodnie z PN-EN ISO 15744:2008

UŻYTKOWANIE i INSTALOWANIE MOTOREDUKTORA

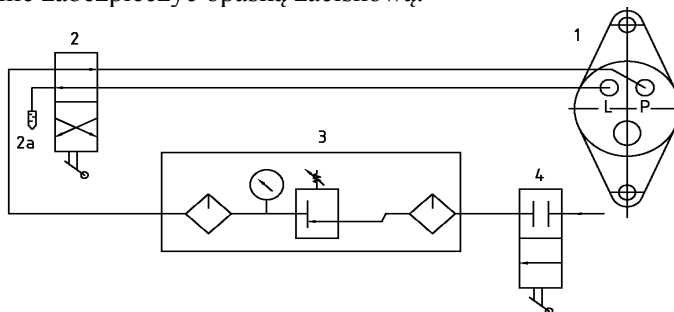
Motoreduktor 9M04R to dwukierunkowa jednostka napędowa. Należy używać go tylko do prac, do których został zaprojektowany. Nie należy dokonywać przeróbek dla innego wykorzystania wyrobu.

Uwaga:

- Motoreduktor należy pewnie zamocować w urządzeniu finalnym za pomocą za pomocą dwóch śrub M10 – wykorzystując kołnierz oraz pierścień bazujący $\varnothing 52h9$. Połączenie gwintowe zabezpieczyć przed samoczynnym odkręceniem.
- Elementy odvodu pneumatycznego motoreduktora (przewody zasilające, zawory, bloki przygotowania powietrza) powinny gwarantować przepływ powietrza na poziomie 100 m³/h. Jest to warunek uzyskania pełnej mocy motoreduktora.
- Stosować wyłącznie przewody powietrzne olejoodporne.
- Sterując ciśnieniem powietrza zasilającego można zmienić wielkość momentu obrotowego osiąganego przez motoreduktor. Przy zmianie ciśnienia o 0,1 MPa, moment zmieni się o około 20%.

Przykład podłączenia motoreduktora rewersyjnego do sieci sprężonego powietrza

Przed podłączeniem narzędzia do sieci sprężonego powietrza zaleca się przedmuchać przewód powietrzny w celu usunięcia skroplonej pary wodnej i innych ewentualnych zanieczyszczeń. Końcówkę powietrzną lub szybkozłączkę należy pewnie połączyć z przewodem sprężonego powietrza i koniecznie zabezpieczyć opaską zaciskową.



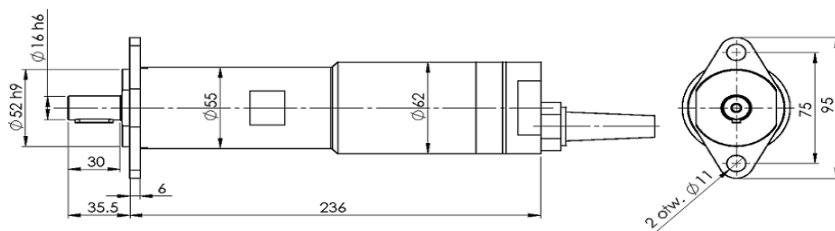
1. Motoreduktor rewersyjny
2. Zawór rozdzielający (sterujący kierunkiem obrotów)
- 2a. Tłumik hałasu
3. Blok przygotowania powietrza
4. Zawór odcinający (sterujący)

WYKAZ CZĘŚCI ZAMIENNYCH

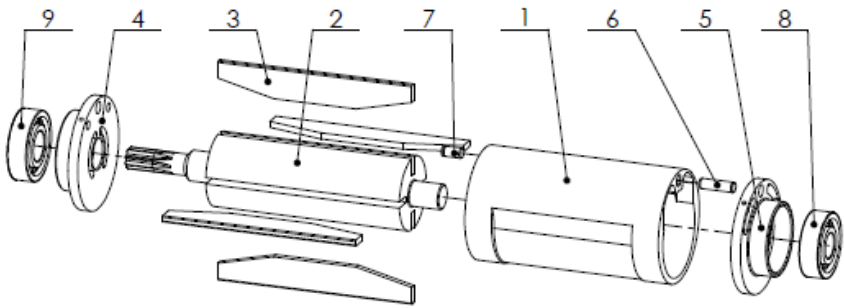
Poniższy wykaz części zamiennych dotyczy wyrobu, do którego został dołączony.

Nr poz.	Nazwa części lub zespołu	Nr zamówieniowy	Il. szt.
1	Cylinder	9M04R-102	1
2	Wirnik	9M04-101	1
3	Łopatką	SK180-10.11.2	4
4	Pokrywa cylindra	13.04.11	1
5	Pokrywa cylindra	13.04.32	1
6	Kołek walcowy 4x14-A-St	PN-EN ISO 8734	1
7	Kołek walcowy 4x8-A-St	PN-EN ISO 8734	1
8	Łożysko 6001Z	PN-M-86100	1
9	Łożysko 6000Z	PN-M-86100	1
Z1	Zespół silnika	9M04R-100	1
10	Koło zębate wewnętrzne	5M04-213	1

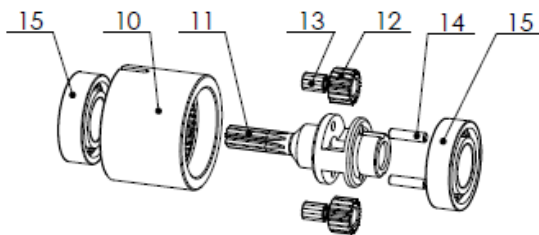
11	Jarzmo	5M04-211	1
12	Satelita	43.02.03	2
13	Igielka 1.6x8.8-A3	PN-M-86456	20
14	Kolek	42.04.02	2
15	Łożysko 6003	PN-M-86100	2
Z2	Zespół przekładni I	5M04-200	1
17	Koło zębate wewnętrzne	9M04-212	1
18	Jarzmo	9M04-20.11.0	1
19	Satelita	5M04-324	3
20	Igielka NBR 1.5x13.8G2	PN-M-86456	30
21	Kolek	5MA04-20.02.0	3
22	Łożysko 6202	PN-M-86100	1
23	Łożysko 6203	PN-M-86100	1
Z3	Zespół przekładni II	9M04-20.00.0	1
26	Korpus	9M04R-021	1
27	Wkrętka tylna	9M04R-0221	1
28	Wkrętka	9M04R-024	1
29	Kolnierz	5M04R-011	1
30	Wkrętka	9M04R-023	1
31	Pierścień	9M04-024	1
32	Tuleja dystansowa	5M04-035	1
33	Uszczelka	5M04R-016	1
34	Wpust A5x5x22	PN-M-85005	1
35	Wpust A3x3x12	PN-M-85005	2
36	Tłumik hałasu G3/4	60.0171.34	1
37	Pierścień uszczelniający A17x28x7		1
-	Kruciec	60.0239.3813	2



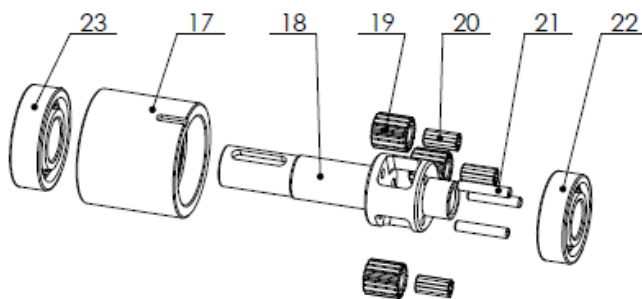
Motoreduktor 9M04R - wymiary gabarytowe.



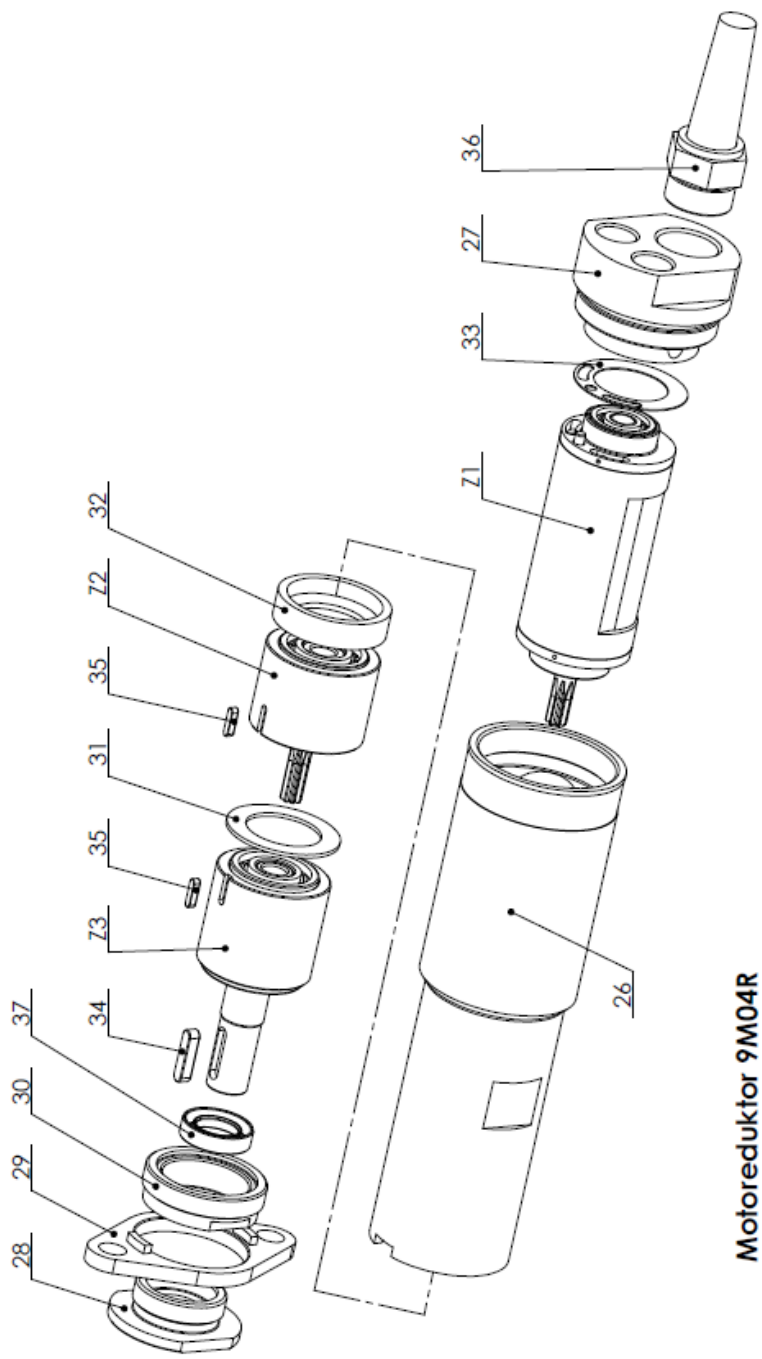
Zespół silnika



Zespół przekładni I



Zespół przekładni II



Motoreduktor 9M04R