

MOTOREDUKTOR PNEUMATYCZNY 14M02

*Techniczna instrukcja obsługi
oryginalna*

**Niniejsza instrukcja ważna jest łącznie
z *OGÓLNĄ INSTRUKCJĄ OBSŁUGI
NARZĘDZI PNEUMATYCZNYCH***

Grupa Stalmot S.A. Oddział Archimedes
ul. Robotnicza 72 ED
53-608 Wrocław, PL
Tel. +48 071 7827100
Fax +48 071 3550962
www.archimedes.com.pl

Wydanie: III, listopad 2022
Indeks: 81-010

**DEKLARACJA
WŁĄCZENIA MASZYNY NIEUKOŃCZONEJ
Oryginalna**

**Deklaruję z pełną odpowiedzialnością, że maszyny
– silniki rotacyjne napędzane sprężonym powietrzem sprzężone z mechanicznym
reduktorem obrotów:**

Nazwa handlowa: **Motoreduktor pneumatyczny**

Typ: **14M02**

oraz

Nazwa handlowa: **Motoreduktor pneumatyczny rewersyjny**

Typ: **14M02R**

Nr seryjny: **22001 i dalsze**

Wprowadzone do obrotu od: **listopad 2022r.**

Wyprodukowany przez: **Grupa Stalmot S.A. Oddział Archimedes, ul. Robotnicza 72 ED,
53-608 Wrocław,**

do której odnosi się niniejsza deklaracja spełnia wymagania:

**Dyrektywy Maszynowej 2006/42/WE
Parlamentu Europejskiego i Rady z dnia 17.05.2006r.**

oraz

norm zharmonizowanych:

PN-EN ISO 12100:2012

PN-EN ISO 15744:2008

*** * ***

Motoreduktory zainstalowane w wyrobie finalnym nie mogą zostać przekazany do użytku do czasu uzyskania i zadeklarowania przez producenta wyrobu finalnego lub jego przedstawiciela, zgodności wyrobu finalnego z dyrektywą 2006/42/WE Parlamentu Europejskiego i Rady i/lub innymi dyrektywami, jeśli ma to zastosowanie.

Zobowiązuję się – z zachowaniem nienaruszalności praw własności intelektualnej- do udostępnienia organom nadzoru rynku wszelkiej informacji, w tym dokumentacji technicznej związanej z ww. maszynami.

**Dokumentacja techniczna maszyn oraz związana z niniejszą deklaracją dostępna jest u
producenta:**

Grupa Stalmot S.A. Oddział Archimedes , ul. Robotnicza 72 ED, 53-608 Wrocław

GRUPA STALMOT S.A.

Dyrektor Oddziału Archimedes we Wrocławiu

Wrocław, listopad 2022r.


Ryszard Olszewski

***Ta deklaracja zgodności WE traci swoją ważność jeżeli maszyna zostanie zmieniona
lub przebudowana, lub jest użytkowana niezgodnie z instrukcją obsługi.***

PARAMETRY TECHNICZNO – EKSPLOATACYJNE

Obroty biegu luzem	- 350 obr./min.
Obroty mocy max	- 175 obr./min.
Moc max.	- 1,5 kW
Moment obciążenia max.	- 175 Nm
Moment startu max.	- 140 Nm
Zużycie powietrza	- 105 m ³ /h
Średnica końcówki wrzeciona	- ø 19h6
Masa	- 4,1 kg
Gniazdo końcówki powietrznej	- G 3/8
Średnica wewnętrzna przewodu powietrznego	- ø16 mm
Ciśnienie zasilania (max.)	- 0,63 MPa
Poziom ciśnienia akustycznego	- 85 ¹⁾ dB/A/
Poziom mocy akustycznej	- 96 ¹⁾ dB/A/

¹⁾ mierzonych zgodnie z PN-EN ISO 15744:2008

Uwaga:

Hałas emitowany przez motoreduktory 14M02 jest wyższy od wartości dopuszczalnych – w odniesieniu do 8-godzinnego dobowego wymiaru czasu pracy – określonych w Rozporządzeniu Ministra Pracy i Polityki Społecznej. Przy bezpośredniej obsłudze pracującego motoreduktora należy stosować ochronniki słuchu.

UŻYTKOWANIE i INSTALOWANIE MOTOREDUKTORA

Motoreduktor 14M02 to jednokierunkowa jednostka napędowa – o prawym kierunku obrotów. Należy używać go tylko do prac, do których został zaprojektowany. Nie należy dokonywać przeróbek dla innego wykorzystania wyrobu.

Uwaga:

- Motoreduktor należy pewnie zamocować w urządzeniu finalnym, za pomocą sześciu śrub M8, bazując na pierścieniu o średnicy 45 mm. Połączenie gwintowe zabezpieczyć przed samoczynnym odkręceniem.
- Elementy odvodu pneumatycznego motoreduktora (przewody zasilające, zawory, bloki przygotowania powietrza) powinny gwarantować przepływ powietrza na poziomie 110 m³/h. Jest to warunek uzyskania pełnej mocy motoreduktora.

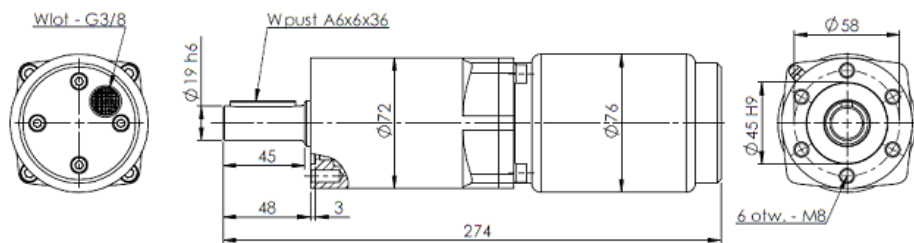
- Stosować wyłącznie przewody powietrzne olejoodporne.
- Sterując ciśnieniem powietrza zasilającego można zmienić wielkość momentu obrotowego osiąganego przez motoreduktor. Przy zmianie ciśnienia o 0,1 MPa, moment zmieni się o około 20%.

WYKAZ CZĘŚCI ZAMIENNYCH

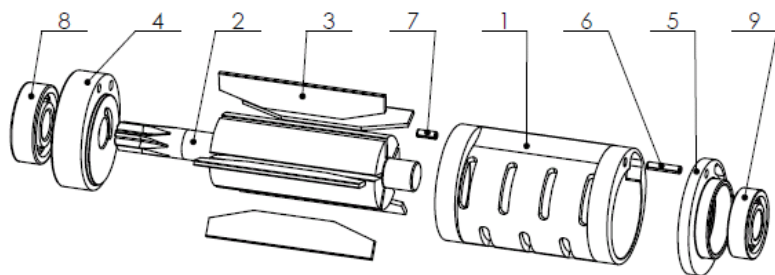
Poniższy wykaz części zamiennych dotyczy wyrobu, do którego został dołączony.

Nr poz. na rys.	Nazwa części lub zespołu	Nr zamówieniowy	Ilość sztuk	Uwagi
1	Cylinder	14M02-10.02.0	1	
2	Wirnik	14M02R-10.01.0	1	
3	Łopaska	14M02R-10.05.0	5	
4	Pokrywa przednia	14M02-10.03.0	1	
5	Pokrywa tylna	14M02-10.04.0	1	
6	Kołek sprężysty 3x8-St	PN-EN ISO 8752	1	
7	Kołek sprężysty 3x14-St	PN-EN ISO 8752	1	
8	Łożysko 6201 2Z	SKF	1	
9	Łożysko 6001 2Z	SKF	1	
10	Korpus silnika	14M02-00.41.0	1	
11	Tuleja	14M02-00.46.0	1	
12	Tłumik	14M02-00.47.0	1	
13	Filtr 63.08.03.2	ZN/MPC-29-26222	1	
14	Pierścień uszczelniający 19x2		1	
15	Płytki	14M02-00.43.0	1	
16	Podkładka sprężysta 5,1	PN-M-82008	4	
17	Śruba M5x16-8.8	PN-EN ISO 4762	4	
18	Śruba M6x20-8.8	PN-EN ISO 4762	4	
19	Podkładka sprężysta 6,1	PN-M-82008	4	
20	Sprężyna talerzowa	243300	4	
21	Pierścień dystansowy	14M02-00.44.0	1	
22	Łożysko kulkowe 16005	SKF	2	
23	Kołek	14M02-20.23.0	3	
24	Złożenie igiełkowe K10x14x10	INA	3	
25	Satelita	14M02-20.22.0	3	
26	Jarżmo	14M02-20.21.0	1	

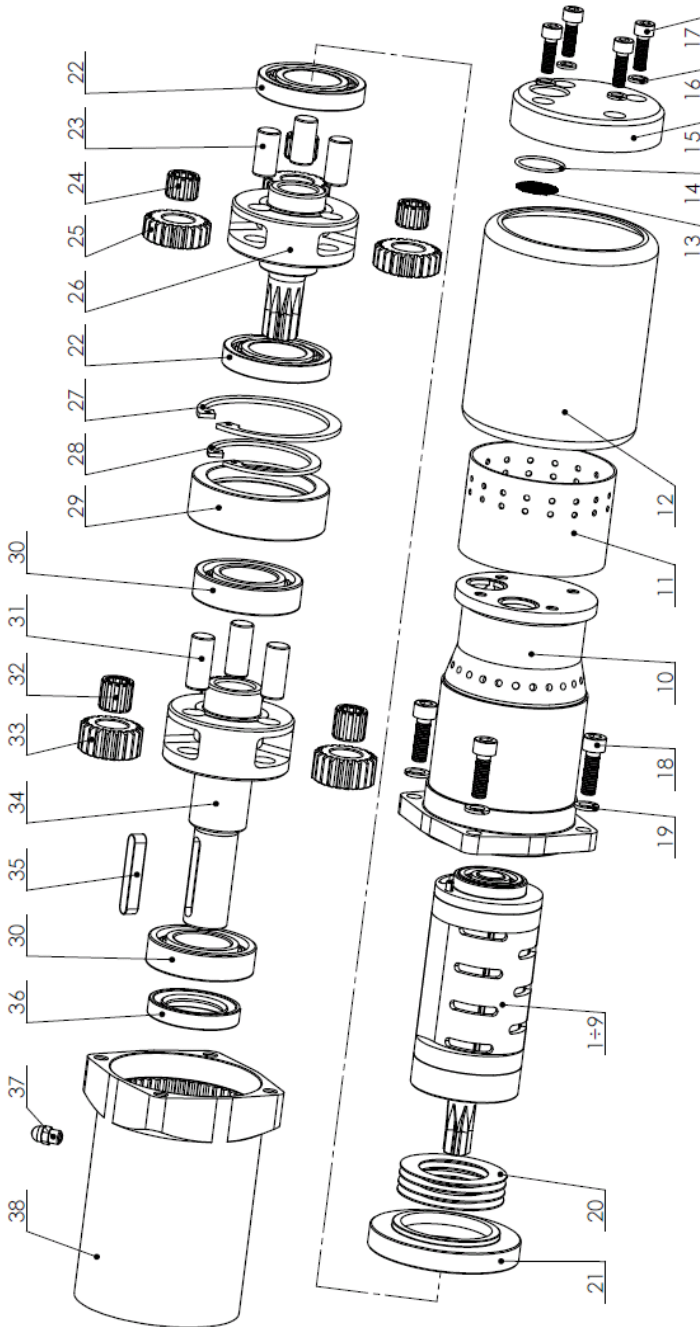
Nr poz. na rys.	Nazwa części lub zespołu	Nr zamówieniowy	Ilość sztuk	Uwagi
27	Pierścień osadczy spr. W60	PN-M-85111	1	
28	Pierścień osadczy spr. W47	PN-M-85111	1	
29	Tuleja	14M02-00.45.0	1	
30	Łożysko kulkowe 6005	SKF	2	
31	Kołek	14M02-30.33.0	3	
32	Złożenie igiełkowe K10x14x13	INA	3	
33	Satelita	14M02-30.32.0	3	
34	Jarżmo	14M02-30.31.0	1	
35	Wpust A6x6x36	PN-M-85005	1	
36	Pierścień uszczelni. A25x40x7		1	
37	Smarownicza M6	PN-M-86007	1	
38	Korpus przekładni	14M02-00.42.0	1	
WYPOSAŻENIE NORMALNE				
	Końcówka powietrzna 12	74-715	1	
	Opaska SS27/ø16-27	77-549	1	



Motoreduktor 14M02



Zespół silnika - 14M02-10.00.0



Motoreduktor 14M02