

WIERTARKA PNEUMATYCZNA PISTOLETOWA WI426C2

*Techniczna instrukcja obsługi
oryginalna*

**Niniejsza instrukcja ważna jest łącznie
z *OGÓLNĄ INSTRUKCJĄ OBSŁUGI
NARZĘDZI PNEUMATYCZNYCH***

Grupa Stalmot S.A. Oddział Archimedes
ul. Robotnicza 72 ED
53-608 Wrocław, PL
Tel. +48 071 7827100
Fax +48 071 3550962
www.archimedes.com.pl

Wydanie: IV, listopad 2022
Indeks: 81-084

DEKLARACJA ZGODNOŚCI WE

**Deklarujemy z pełną odpowiedzialnością, że maszyna
- ręczne narzędzie napędzane sprężonym powietrzem:**

Nazwa handlowa: **Wiertarka pneumatyczna pistoletowa**

Typ: **WI426C2**

Nr seryjny: **22001 i dalsze**

Wprowadzone do obrotu od: **listopad 2022r.**

Wyprodukowany przez: **Grupa Stalmot S.A. Oddział Archimedes, ul. Robotnicza 72 ED,
53-608 Wrocław,**

do której odnosi się niniejsza deklaracja spełnia wymagania:

**Dyrektywy Maszynowej 2006/42/WE
Parlamentu Europejskiego i Rady z dnia 17.05.2006r.**

oraz

norm zharmonizowanych i innych, tj.:

**EN ISO 792-3, EN 292-1, EN 292-2, EN 614-1, EN 28662-1,
EN 12096, EN ISO 15744, EN ISO 4871.**

Procedura oceny zgodności: Pełne zapewnienie jakości.

* * *

Wiertarka pistoletowa WI426C2 przeznaczona jest do wykonywania otworów o średnicy do 10 mm. Wyrób ten dzięki napędowi pneumatycznemu jest niewrażliwy na przeciążenia. Charakteryzuje się niewielkimi gabarytami, stosunkowo dużą mocą, małym zużyciem powietrza oraz niskim poziomem hałasu i wibracji. Ważną cechą tej wiertarki jest możliwość stosowania bezsmarowego powietrza, przez co eliminuje się emisję rozpylonego oleju do atmosfery.

**Dokumentacja techniczna maszyn oraz związana z niniejszą deklaracją dostępna
jest u producenta:**

Grupa Stalmot S.A. Oddział Archimedes , ul. Robotnicza 72 ED, 53-608 Wrocław

GRUPA STALMOT S.A.
Dyrektor Oddziału Archimedes we Wrocławiu

Wrocław, listopad 2022r.

Ryszard Olszewski

***Ta deklaracja zgodności WE traci swoją ważność jeżeli maszyna zostanie zmieniona
lub przebudowana, lub jest użytkowana niezgodnie z instrukcją obsługi.***

CHARAKTERYSTYKA I PRZEZNACZENIE WYROBU

Pneumatyczna wiertarka pistoletowa WI426C2 przeznaczona jest do wykonywania otworów w różnorodnych materiałach, w zakresie średnic $1 \div 10$ mm. Niewielkie gabaryty, stosunkowo duża moc, małe zużycie powietrza i niski hałas oraz ergonomiczna rękojeść – to główne zalety tego narzędzia. Dzięki napędowi pneumatycznemu z silnikiem łopatkowym jest niewrażliwa na przeciążenia, dlatego nadaje się do ciężkich prac w trudnych warunkach. Umożliwia szybkie wykonywanie otworów i pozwala na używanie stosunkowo długich wiertel.

Ważną zaletą ww. wyrobu jest możliwość stosowania bezsmarowego powietrza, przez co eliminuje się emisję rozpylonego oleju do atmosfery, co jest korzystne dla operatora i otoczenia. Dzięki temu wiertarka nadaje się do stosowania w miejscach gdzie wymagana jest szczególna czystość.

PARAMETRY TECHNICZNO - EKSPLOATACYJNE

Zakres uchwytu wiertarskiego (\varnothing wiertła) -	$1 \div 10$ mm
Wymiary wiertarki	- $\varnothing 38 \times 190 \times 155$ mm
Prędkość obrotowa biegu luzem	- 2600 obr/min
Zużycie powietrza	- $43 \text{ m}^3/\text{h}$
Masa	- 0,99 kg
Gniazdo końcówki powietrznej	- G 1/4
Zalecana wewn. średnica przewodu	- 8 mm
Ciśnienie zasilania	- 0,63 MPa
Poziom ciśnienia akustycznego max	- 79 dB(A)
Całkowita wartość drgań	- $< 2,5 \text{ m/s}^2$

Uwaga:

Poziom hałasu i wibracji podczas pracy wiertarkę WI426C2 jest niższy od poziomu dopuszczalnego określonego przez normy.

UŻYTKOWANIE WIERTARKI

Przed rozpoczęciem pracy wiertarką należy:

- usunąć zaślepkę ochronną z otworu przyłącza /poz. 1/ i w jej miejsce wkręcić końcówkę powietrzną (gniazdo: G1/4) lub szybkozłącze,
- na końcówkę powietrzną nałożyć przewód zasilający i zabezpieczyć go opaską zaciskową,

- upewnić się, że uchwyt wiertarki, wiertło oraz obrabiany przedmiot są właściwie zamocowane,
- gdy używany jest uchwyt wiertarki blokowany kluczem – nigdy nie pozostawiać klucza w uchwycie.

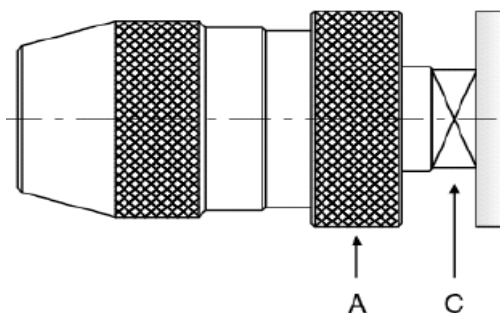
Wiertarka WI426C2 uruchamia się – po podłączeniu do sieci sprężonego powietrza – poprzez naciśnięcie przycisku (poz. 10).

Usunąć z miejsca pracy narzędzia niesprawne i odpowiednio je oznaczyć.

Demontaż i montaż uchwytu szybko mocującego

W wiertarce WI426C2 standardowo do mocowania wiertel wykorzystywany jest uchwyt szybko mocujący (samozaciskowy).

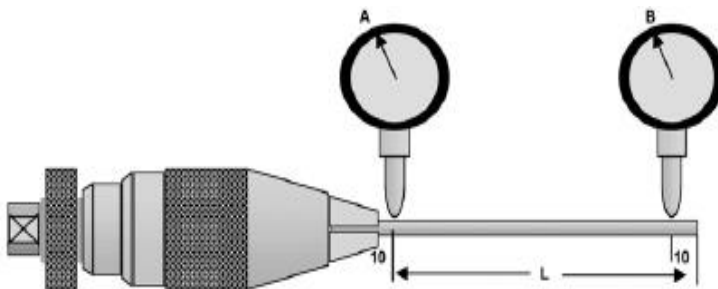
Podczas montażu, uchwycić uchwyt wiertarki za pierścień A (patrz rysunek) w szczękach imadła i za pomocą płaskiego klucza (chwytać na płaszczyznę C) wykręcić wrzeciono wiertarki (gwint prawy 3/8”x24 UNF). Podobnie postępować podczas montażu uchwytu.



Kontrola bicia uchwytu wiertarskiego

Okresowo należy sprawdzić bicie uchwytu wiertarki. Do tego celu należy użyć trzpienia stalowego szlifowanego o długości około 140 mm. Średnice trzpieni kontrolnych, sposób pomiaru oraz dopuszczalne wartości bicia określa poniższa tabela i rysunek.

Średnica uchwytu [mm]	Średnica trzpienia [mm]	Odległość punktów L [mm]	Dopuszczalne odchyłki [mm]	
			Punkt A	Punkt B
1 ÷ 10	10	100	0,2	0,4



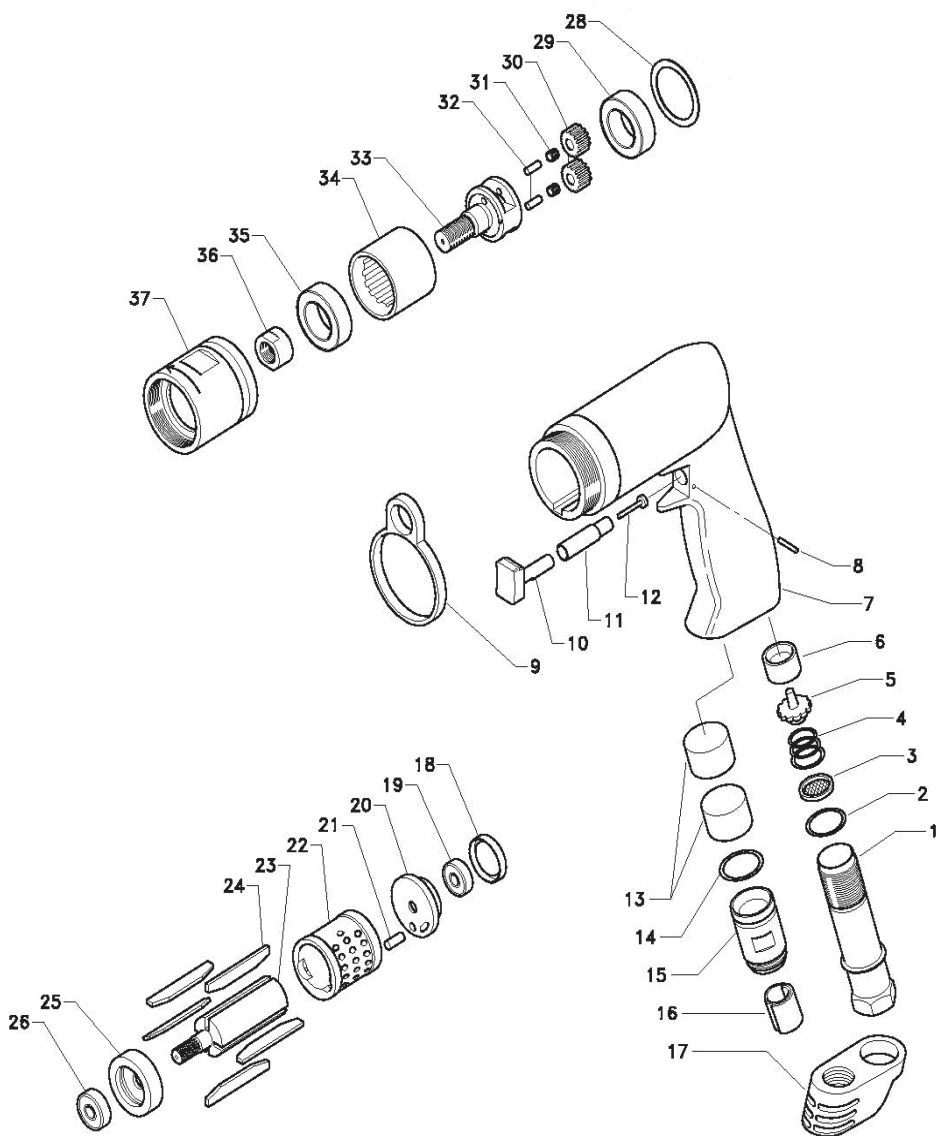
WYKAZ CZĘŚCI ZAMIENNYCH

Poniższy wykaz części zamiennych dotyczy wyrobu, do którego został dołączony.

Nr poz.	Nr części	Nazwa części lub zespołu	Il. szt.
1	404871110	Przyłącze	1
2	530112417	Pierścień uszczelniający	1
3	596500007	Filtr	1
4	595200807	Sprężyna	1
5	214802150	Zawór	1
6	404805010	Gniazdo zaworu	1
7	214639050	Rękojeść	1
8	525602012	Kołek	1
9	681011150	Wieszak	1
10	404864050	Przycisk	1
11	404805210	Tuleja	1
12	404802080	Trzpień zaworu	1
13	402378065	Tłumik dźwięku	2
14	530115619	Pierścień uszczelniający	1
15	404871115	Przyłącze	1
16	404832005	Tłumik dźwięku	1
17	404878180	Zespół tłumika dźwięku	1
18	404879030	Pokrywa zaworu	1
19	541305025	Łożysko	1
20	234601200	Pokrywa tylna	1
21	549503010	Kołek	1

Nr poz.	Nr części	Nazwa części lub zespołu	Il. szt.
22	234615050	Cylinder	1
23	234615100	Wirnik	1
24	234804300	Łopatka	5
25	234601150	Pokrywa przednia	1
26	541307030	Łożysko	1
28	527222000	Podkładka	1
29	541015045	Łożysko	1
30	244805150	Koło zębate satelitarne	2
31	544003000	Złożenie igielkowe	2
32	549503014	Kołek	2
33	244814050	Jarzmo przekładni kpl.	1
34	244810100	Wieniec zębaty	1
35	541212046	Łożysko	1
36	404822010	Wkrętka	1
37	404865110	Korpus przekładni	1
38	3/8'x 24 UNF	Uchwyt wiertarski samozaciskowy *)	1
39	681041205	Uchwyt boczny*)	1

*) nie występuje na rysunku wiertarki



Wiertarka pneumatyczna WI426C2