

WKREŃK PNEUMATYCZNY PISTOLETOWY WK410B2/B5

*Techniczna instrukcja obsługi
oryginalna*

**Niniejsza instrukcja ważna jest łącznie
z *OGÓLNĄ INSTRUKCJĄ OBSŁUGI
NARZĘDZI PNEUMATYCZNYCH***

Grupa Stalmot S.A. Oddział Archimedes
ul. Robotnicza 72 ED
53-608 Wrocław, PL
Tel. +48 071 7827100
Fax +48 071 3550962
www.archimedes.com.pl

Wydanie: IV, listopad 2022
Indeks: 81-095

DEKLARACJA ZGODNOŚCI WE
Oryginalna

Deklarujemy z pełną odpowiedzialnością, że maszyna
- ręczne narzędzie napędzane sprężonym powietrzem:

Nazwa handlowa: **Wkrętak pneumatyczny pistoletowy**

Typ: **WK 410B2/B5**

Nr seryjny: **22001 i dalsze**

Wprowadzone do obrotu od: **listopad 2022r.**

Wyprodukowany przez: **Grupa Stalmot S.A. Oddział Archimedes, ul. Robotnicza 72 ED,**
53-608 Wrocław,

do której odnosi się niniejsza deklaracja spełnia wymagania:

Dyrektywy Maszynowej 2006/42/WE
Parlamentu Europejskiego i Rady z dnia 17.05.2006r.

oraz

norm zharmonizowanych i innych:

EN ISO 792-6, EN 292-1, EN 292-2, EN 614-1, EN 28662-1,


EN ISO 8662-7, EN 12096, EN ISO 15744, EN ISO 4871.

Procedura oceny zgodności: **Pełne zapewnienie jakości.**

Wkrętak pneumatyczny WK410B2/B5 przeznaczony jest do wykonywania połączeń gwintowych o średnicy do 6 mm. Posiada możliwość regulowania momentu obrotowego wrzeczona w zakresie $1,5 \div 8$ Nm. Po osiągnięciu zadanej wartości momentu dokręcania, sprzęgło automatycznie wyłącza obroty narzędzia. Mechanizm ten zapewnia precyzyjny i powtarzalny moment dokręcania, niezależne od zmian sztywności złącza. Wkrętak charakteryzuje bardzo niski poziom wibracji oraz możliwość stosowania bezsmarowego powietrza.

Dokumentacja techniczna maszyny oraz związana z niniejszą deklaracją dostępna jest u producenta:
Grupa Stalmot S.A. Oddział Archimedes, ul. Robotnicza 72 ED, 53-608 Wrocław

GRUPA STALMOT S.A.
Dyrektor Oddziału Archimedes we Wrocławiu


Ryszard Olszewski

Wrocław, listopad 2022r.

Ta deklaracja zgodności WE traci swoją ważność jeżeli maszyna zostanie zmieniona
lub przebudowana, lub jest użytkowana niezgodnie z instrukcją obsługi.

CHARAKTERYSTYKA I PRZEZNACZENIE WYROBU

Wkrętak pneumatyczny pistoletowy WK410B2/B5 jest przeznaczony do wykonywania połączeń gwintowych za pomocą wkrętów i śrub o średnicy do 6 mm. Umożliwia szybki montaż i demontaż połączeń. Posiada możliwość regulowania momentu dokręcania złącza; Po osiągnięciu zadanej wartości momentu obrotowego wrzeczona, sprzęgło automatycznie wyłącza narzędzie. Mechanizm sprzęgła zapewnia precyzyjny i powtarzalny moment dokręcania, niezależne od zmian sztywności złącza. Wkrętak WK410B2/B5 może być używany niemal do wszystkich typów złączy gwintowych. Narzędzie to charakteryzuje bardzo niski poziom wibracji, a przez zastosowanie uchwytu pistoletowego zmniejsza się jej wpływ na organizm ludzki, co gwarantuje maksymalny komfort pracy. Zaletą oferowanego wyrobu jest możliwość stosowania bezsmarowego powietrza, przez co eliminuje się emisję rozpylonego oleju do atmosfery.

PARAMETRY TECHNICZNO - EKSPLOATACYJNE

Moment dokręcania	- 1,5 ÷ 8 Nm
Wielkość połączeń gwintowych	- 6 mm
Gniazdo wrzeczona (pod bity)	- 1/4"
Prędkość obrotowa biegu luzem (max)	- 900 obr/min
Moc	- 260 W
Powtarzalność momentu dokręcania	- ± 5%
Zużycie powietrza pod obciążeniem	- 32 m ³ /h
Wymiary narzędzia (Ø x l x h)	- ø36x224x154 mm
Masa	- 0,98 kg
Gniazdo końcówki powietrznej	- G 1/4"
Wewnętrzna średnica przewodu powietrznego	- 8 mm
Ciśnienie zasilania /max/	- 0,63 MPa
Poziom ciśnienia akustyczn. na stanowisku pracy	- 78 dB(A)
Całkowita wartość drgań /max/	- 3 m/s ²

Uwaga:

Poziom wibracji emitowanej przez wkrętak WK410B2/B5 jest wyższy od wartości dopuszczalnych – w odniesieniu do 8-godzinnego dobowego wymiaru czasu pracy, co należy uwzględnić organizując stanowisko robocze.

UŻYTKOWANIE WKRETAKA

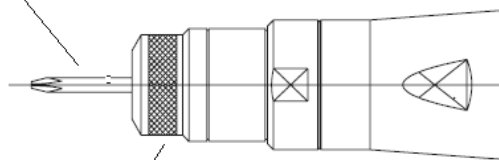
Przed podłączeniem narzędzia do sieci sprężonego powietrza należy:

- usunąć wszelkie zanieczyszczenia z przewodu zasilającego i ze złączy,
- usunąć zaślepkę ochronną z otworu przyłącza /poz. 1/ i w jej miejsce wkręcić końcówkę powietrzną lub szybkozłącze (gniazdo: G1/4),
- na końcówkę powietrzną nałożyć przewód zasilający i zabezpieczyć go opaską zaciskową.

Przed rozpoczęciem pracy wkrętakiem należy upewnić się, że końcówka robocza wkrętaka (bit) oraz montowane przedmioty są właściwie zamocowane.

Końcówki robocze wkrętaka mocowane są w gnieździe uchwyty o wymiarze 1/4" (ISO 1173). W celu zamiany bitów należy przesunąć radełkowaną tuleję wrzeczona (rys. poniżej) a następnie wyciągnąć bit i odpowiednio wsunąć do uchwyty – do momentu zablokowania przez zatrząsk kulkowy.

Bit - mocowany w 6-kątnym gnieździe uchwyty - 1/4"

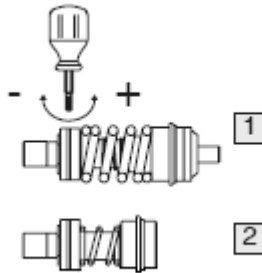


Radełkowana tuleja uchwyty

Wkrętak WK410B2/B5 uruchamia się (po podłączeniu do sieci sprężonego powietrza) poprzez naciśnięcie przycisku /poz. 17/.

Zmiana pozycji suwaka /poz.10/ pozwala na zmianę kierunku obrotów.

Zmiany momentu obrotowego dokręcania dokonuje się za pomocą regulacji napięcia sprężyny (rys. poniżej). Do tego celu służy klucz trzpieniowy (dołączony w zestawie). Wcześniej należy przekręcić sprężysty pierścień obrotowy /poz. 63/ w celu odsłonięcia gniazda służącego do regulacji.



Uwaga:

Wkrętak wyposażony jest w dwie sprężyny – koloru białego (nr zam. 595102502) i czerwonego (nr zam. 595103504); Montując pierwszą uzyskuje się momenty dokręcania od 1,5 do 6 Nm, a przy zastosowaniu drugiej – od 4 do 8 Nm.

Sprzęgło zapewnia powtarzalny moment dokręcania z dokładnością $\pm 5\%$ wartości nominalnej.

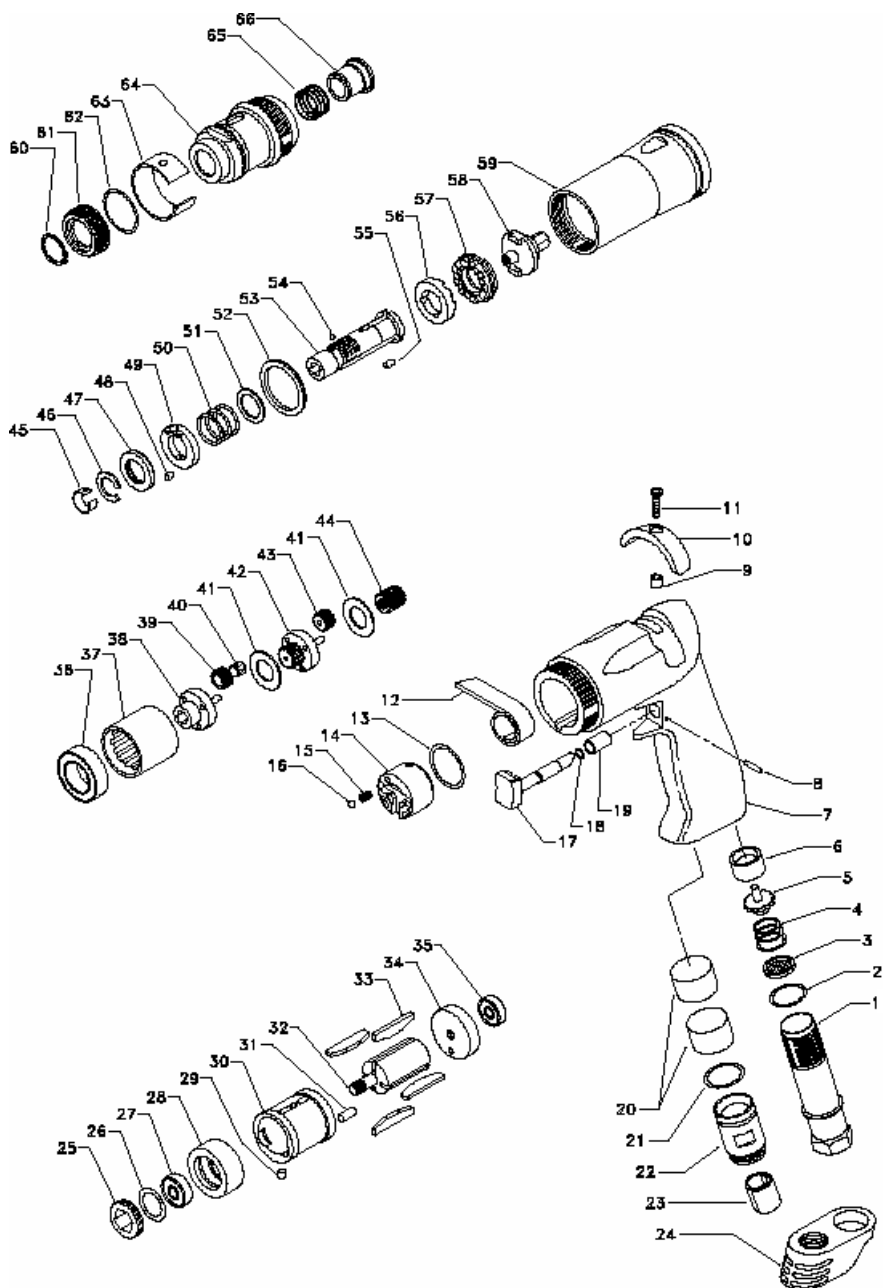
WYKAZ CZĘŚCI ZAMIENNYCH

Poniższy wykaz części zamiennych dotyczy wyrobu, do którego został dołączony.

Nr poz.	Nr zamówieniowy	Nazwa części i zespołu	Il. szt.
1	404871110	Złącze wlotu powietrza	1
2	530112417	Pierścień uszczelniający	1
3	596500007	Filtr	1
4	595200807	Sprężyna stożkowa	1
5	214802150	Zawór wlotu powietrza	1
6	404805010	Tulejka zaworu	1
7	214836050	Rękojeść	1
8	525602012	Kołek	1
9	404820005	Przekładka	1
10	404864005	Suwak zmiany kierunku obrotów	1
11	513902913	Wkręt	1
12	404878030	Tłumik dźwięku	1
13	530123517	Pierścień uszczelniający	1
14	404821006	Rozdzielacz	1
15	595100507	Sprężyna	1

Nr poz.	Nr zamówieniowy	Nazwa części i zespołu	Il. szt.
16	549003201	Kulka	1
17	404864010	Przycisk startowy	1
18	530104010	Pierścień uszczelniający	1
19	404805080	Tuleja	1
20	402378065	Tłumik dźwięku	2
21	530115619	Pierścień uszczelniający	1
22	404871115	Przylącze tłumika dźwięku	1
23	404832005	Tłumik dźwięku	1
24	404878180	Korpus tłumika dźwięku	1
25	404839010	Wkrętka	1
26	528013300	Sprężyna	1
27	541305030	Łożysko	1
28	234801150	Pokrywa tylna cylindra	1
29	549604004	Wkręt	1
30	234801050	Cylinder	1
31	549503010	Kołek	1
32	234802100	Wirnik	1
33	234805300	Łopatka silnika	4
34	234801200	Pokrywa przednia cylindra	1
35	541305025	Łożysko	1
36	541212046	Łożysko	1
37	244802100	Wieniec zębaty	1
38	344802050	Jarzmo przekładni kpl.	1
39	244803150	Koło zębate	3
40	544003000	Łożysko	3
41	527212022	Podkładka	2
42	344803050	Jarzmo przekładni kpl.	1
43	244802150	Koło zębate	3
44	404842010	Koło zębate	1
45	595620501	Tuleja sprężysta	1
46	526310000	Pierścień sprężynujący	1
47	404839020	Wkrętka	1
48	549603045	Kołek	1
49	304830030	Pierścień oporowy	1
50	595102502	Sprężyna sprzęgła (biała)	1
	595103504	Sprężyna sprzęgła (czerwona)	1

Nr poz.	Nr zamówieniowy	Nazwa części i zespołu	Il. szt.
51	594814500	Podkładka	1
52	404803045	Pierścień	1
53	254803150	Wrzeciono	1
54	549003200	Kulka	1
55	598303206	Kołek	1
56	253005050	Przedni pierścień sprzęgła	1
57	253005100	Tyłny pierścień sprzęgła	1
58	404843030	Łącznik sprzęgła	1
59	404865140	Korpus przekładni	1
60	526216000	Pierścień	1
61	404807060	Tuleja	1
62	530121917	Pierścień uszczelniający	1
63	595620508	Sprężysty pierścień obrotowy	1
64	404815310	Korpus sprzęgła	1
65	595100608	Sprężyna	1
66	404806010	Tuleja	1



Wkrętak pneumatyczny pistoletowy WK410B2/B5