

WKREŃTAK PNEUMATYCZNY PROSTY WK410C1/A1

*Techniczna instrukcja obsługi
oryginalna*

**Niniejsza instrukcja ważna jest łącznie
z *OGÓLNĄ INSTRUKCJĄ OBSŁUGI
NARZĘDZI PNEUMATYCZNYCH***

Grupa Stalmot S.A. Oddział Archimedes
ul. Robotnicza 72 ED
53-608 Wrocław, PL
Tel. +48 071 7827100
Fax +48 071 3550962
www.archimedes.com.pl

Wydanie: IV, listopad 2022
Indeks: 81-096

DEKLARACJA ZGODNOŚCI WE
Oryginalna

**Deklarujemy z pełną odpowiedzialnością, że maszyna
- ręczne narzędzie napędzane sprężonym powietrzem:**

Nazwa handlowa: **Wkrętak pneumatyczny prosty**

Typ: **WK410C1/A1**

Nr seryjny: **22001 i dalsze**

Wprowadzone do obrotu od: **listopad 2022r.**

Wyprodukowany przez: **Grupa Stalmot S.A. Oddział Archimedes, ul. Robotnicza 72 ED,**

53-608 Wrocław,

do której odnosi się niniejsza deklaracja spełnia wymagania:

Dyrektywy Maszynowej 2006/42/WE
Parlamentu Europejskiego i Rady z dnia 17.05.2006r.

oraz

norm zharmonizowanych i innych:

EN ISO 792-6, EN 292-1, EN 292-2, EN 614-1, EN 28662-1,


EN ISO 8662-7, EN 12096, EN ISO 15744, EN ISO 4871.

Procedura oceny zgodności: **Pełne zapewnienie jakości.**

Wkrętak pneumatyczny WK410C1/A1 przeznaczony jest do wykonywania połączeń gwintowych o średnicy do 6 mm. Posiada możliwość regulowania momentu obrotowego wrzeciona w zakresie $3,5 \div 8$ Nm. Po osiągnięciu zadanej wartości momentu dokręcania, sprzęgło automatycznie odcina dopływ powietrza do silnika wkrętaka i wyłącza narzędzie. Mechanizm ten zapewnia precyzyjny i powtarzalny moment dokręcania, niezależny od zmian sztywności złącza. Wkrętak charakteryzuje bardzo niski poziom wibracji oraz możliwość stosowania bezsmarowego powietrza.

**Dokumentacja techniczna maszyny oraz związana z niniejszą deklaracją dostępna jest u producenta:
Grupa Stalmot S.A. Oddział Archimedes, ul. Robotnicza 72 ED, 53-608 Wrocław**

GRUPA STALMOT S.A.
Dyrektor Oddziału Archimedes we Wrocławiu


Ryszard Olszewski

Wrocław, listopad 2022r.

***Ta deklaracja zgodności WE traci swoją ważność jeżeli maszyna zostanie zmieniona
lub przebudowana, lub jest użytkowana niezgodnie z instrukcją obsługi.***

CHARAKTERYSTYKA I PRZEZNACZENIE WYROBU

Wkrętak pneumatyczny prosty WK410C1/A1 jest przeznaczony do wykonywania połączeń gwintowych za pomocą wkrętów i śrub o średnicy do 6 mm. Umożliwia szybki montaż i demontaż połączeń. Posiada możliwość regulowania momentu dokręcania złącza; Po osiągnięciu zadanej wartości momentu obrotowego wrzeczona, sprzęgło automatycznie wyłącza narzędzie. Mechanizm wyłączania zapewnia precyzyjny i powtarzalny moment dokręcania, niezależne od zmian sztywności złącza. Wkrętak WK410C1/A1 może być używany niemal do wszystkich typów złączy gwintowych. Wyposażony jest w szybkie sprzęgło (z wyłącznikiem dopływu powietrza), co zmniejsza siłę reakcji działającą na nadgarstek operatora. Zaletą oferowanego wyrobu jest możliwość stosowania bezsmarowego powietrza, przez co eliminuje się emisję rozpylonego oleju do atmosfery

PARAMETRY TECHNICZNO - EKSPLOATACYJNE

Moment dokręcania	- 3,5 ÷ 8 Nm
Wielkość połączeń gwintowych	- 6 mm
Powtarzalność momentu dokręcania	- ± 5%
Gniazdo wrzeczona (pod bity)	- 1/4"
Prędkość obrotowa biegu luzem (max)	- 1000 obr/min
Moc	- 260 W
Zużycie powietrza pod obciążeniem	- 21,6 m ³ /h
Wymiary narzędzia (Ø x l x h)	- 40x255
Masa	- 0,90 kg
Gniazdo końcówki powietrznej	- G 1/4"
Wewnętrzna średnica przewodu powietrznego	- 8 mm
Ciśnienie zasilania /max/	- 0,63 MPa
Poziom ciśnienia akustyczn. na stanowisku pracy	- 75 dB(A)
Całkowita wartość drgań	- < 2,5 m/s ²

Uwaga:

Poziom hałasu i wibracji emitowanych przez wkrętak WK410C1/A1 jest niższy od poziomu dopuszczalnego określonego przez normy.

UŻYTKOWANIE WKREŃTAKA

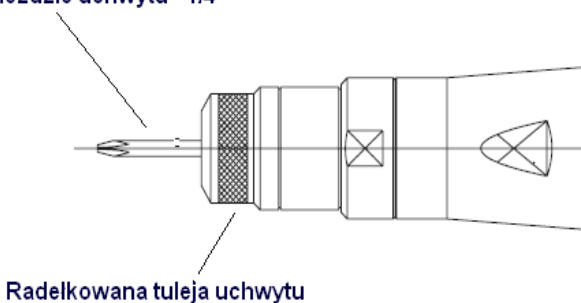
Przed podłączeniem narzędzia do sieci sprężonego powietrza należy:

- usunąć wszelkie zanieczyszczenia z przewodu zasilającego i ze złącza,
- usunąć zaślepkę ochronną z otworu przyłącza /poz. 51/ i w jej miejsce wkręcić końcówkę powietrzną lub szybkozłącze (gniazdo: G1/4),
- na końcówkę powietrzną nałożyć przewód zasilający i zabezpieczyć go opaską zaciskową.

Przed rozpoczęciem pracy wkrętakiem należy upewnić się, że końcówka robocza wkrętaka (bit) oraz montowane przedmioty są właściwie zamocowane.

Końcówki robocze wkrętaka (bity) mocowane są w gnieździe uchwyty o wymiarze 1/4" (ISO 1173). W celu zamiany bitów należy przesunąć radełkowaną tulejkę wrzeczona (rys. poniżej) a następnie wyciągnąć bit i odpowiednio, wsunąć do uchwyty – do momentu zablokowania przez zatrask kulkowy.

Bit - mocowany w 6-kątnym gnieździe uchwyty - 1/4"

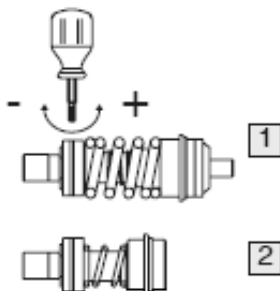


Radelkowana tuleja uchwyty

Wkrętak WK410C1/A1 uruchamia się (po podłączeniu do sieci sprężonego powietrza) poprzez wywołanie nacisku na czoło wrzeczona (dociśnięcie bitu do elementu wkręcane / wykręcane).

Zmianę kierunku obrotów wrzeczona uzyskuje się poprzez naciśnięcie/zwolnienie przycisku rozdzielacza /poz. 66/.

Zmiany momentu obrotowego wkrętaka dokonuje się w wyniku zmiany napięcia sprężyny sprzęgła (rys. poniżej). Do tego celu służy klucz trzpieniowy (dołączony w zestawie). Aby więc zmienić napięcie sprężyny sprzęgła należy obrócić wrzeciono w celu współosiowego ustawienia gniazda regulacji sprzęgła znajdującego w pierścieniu regulatora /poz. 22/ z otworem wykonanym w obudowie sprzęgła /poz. 7/. Otwór służący do regulacji sprzęgła przysłonięty jest pierścieniem oporowym rękojeści /poz. 1/, który na czas regulacji należy zdemonstrować.



Sprzęgło zapewnia powtarzalny moment obrotowy z dokładnością $\pm 5\%$ wartości nominalnej.

Podczas pracy wkrętak należy pewnie i mocno trzymać w dłoniach. Mocowanie bitów we wrzecionie powinno być pewne. Bit nie może wypadać podczas pracy.

WYKAZ CZĘŚCI ZAMIENNYCH

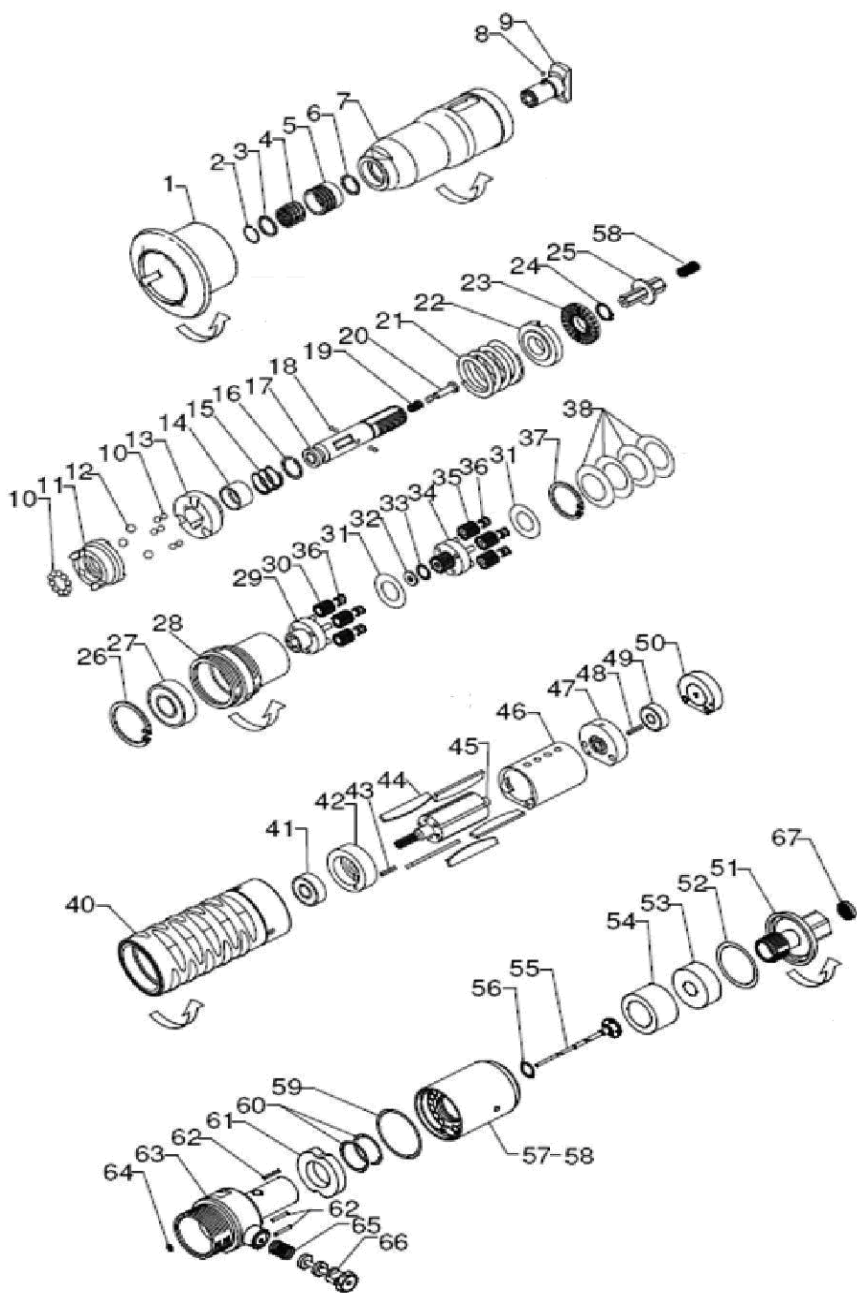
Poniższy wykaz części zamiennych dotyczy wyrobu, do którego został dołączony.

Nr poz.	Nr zamówieniowy	Nazwa części i zespołu	Il. szt.
1	404817040	Pierścień oporowy rękojeści	1
2	526810000	Pierścień uszczelniający	1
3	402573090	Podkładka	1
4	595100815	Sprężyna	1
5	402507040	Prowadnica sprężyny	1
6	526210200	Pierścień	1

Nr poz.	Nr zamówieniowy	Nazwa części i zespołu	Il. szt.
7	404815450	Obudowa sprzęgła	1
8	549002500	Kulka	1
9	404802130	Tuleja wrzecziona mocująca bity	1
10	549003900	Kulka łożyskowa	16
11*	354873050	Tarcza sprzęgła – stała	1
12*	549005500	Kulka	3
13*	354873050	Tarcza sprzęgła – ruchoma	1
14	404807090	Tuleja	1
15	595100706	Sprężyna	1
16	526211000	Pierścień sprężynujący	1
17	254873150	Wrzeczono wkrętaka	1
18	549002500	Kulka	4
19	595100308	Sprężyna	1
20	404875050	Trzpień	1
21	595104005	Sprężyna sprzęgła	1
22	304830060	Pierścień regulatora	1
23	404839250	Nakrętka regulacyjna	1
24	526111001	Pierścień	1
25	404836070	Łącznik	1
26	526630100	Pierścień sprężynujący	1
27	541312046	Łożysko	1
28	244892100	Tuleja zębata	1
29	344892050	Jarzmo przekładni kpl.	1
30	244892150	Koło zębate satelitarne	3
31	527212022	Podkładka	2
32	527203201	Podkładka	1
33	526709000	Pierścień sprężynujący	1
34	344892060	Jarzmo przekładni kpl.	1
35	244802150	Koło zębate satelitarne	3
36	544003000	Złożenie igielkowe	3
37	526723001	Pierścień osadczy	2
38	528312701	Sprężyna talerzowa	4
40	304810500	Nakładka rękojeści	1
41	541307030	Łożysko	1
42	235801150	Pokrywa przednia cylindra	1

Nr poz.	Nr zamówieniowy	Nazwa części i zespołu	Il. szt.
43	549502010	Kolek	1
44	234851300	Łopatka	5
45	234852100	Wirnik	1
46	234851050	Cylinder	1
47	235801200	Pokrywa tylna cylindra	1
48	549502020	Kolek	1
49	541305025	Łożysko	1
50	404821110	Rozdzielacz	1
51	404871230	Przyłącze	1
52	530131518	Pierścień uszczelniający	1
53	404878215	Filtr	1
54	404878220	Filtr	1
55	304890405	Zawór trzpieniowy	1
56	530103617	Pierścień uszczelniający	1
57	214930100	Obudowa zaworu	1
58	595100505	Sprężyna	1
59	530134018	Pierścień uszczelniający	1
60	530115619	Pierścień uszczelniający	2
61	404878225	Filtr	1
62	525301510	Kolek	3
63	314930050	Korpus zaworu	1
64	530102010	Pierścień uszczelniający	1
65	595100501	Sprężyna	1
66	404809020	Przycisk rozdzielacza	1
67	596500002	Filtr	1

*) Poz. 11÷13 są dostarczane w komplecie pod kodem 354873050.



Wkrętak pneumatyczny prosty WK410C1/A1