

WKREŃTAK PNEUMATYCZNY PISTOLETOWY WK410C2/A5

*Techniczna instrukcja obsługi
oryginalna*

**Niniejsza instrukcja ważna jest łącznie
z *OGÓLNĄ INSTRUKCJĄ OBSŁUGI
NARZĘDZI PNEUMATYCZNYCH***

Grupa Stalmot S.A. Oddział Archimedes
ul. Robotnicza 72 ED
53-608 Wrocław, PL
Tel. +48 071 7827100
Fax +48 071 3550962
www.archimedes.com.pl

Wydanie: IV, listopad 2022
Indeks: 81-097

DEKLARACJA ZGODNOŚCI WE
Oryginalna

Deklarujemy z pełną odpowiedzialnością, że maszyna
- ręczne narzędzie napędzane sprężonym powietrzem:

Nazwa handlowa: **Wkrętak pneumatyczny pistoletowy**

Typ: **WK 410C2/A5**

Nr seryjny: **22001 i dalsze**

Wprowadzone do obrotu od: **listopad 2022r.**

Wyprodukowany przez: **Grupa Stalmot S.A. Oddział Archimedes, ul. Robotnicza 72 ED,**
53-608 Wrocław,

do której odnosi się niniejsza deklaracja spełnia wymagania:

Dyrektywy Maszynowej 2006/42/WE
Parlamentu Europejskiego i Rady z dnia 17.05.2006r.

oraz

norm zharmonizowanych i innych:

EN ISO 792-6, EN 292-1, EN 292-2, EN 614-1, EN 28662-1,

EN ISO 8662-7, EN 12096, EN ISO 15744, EN ISO 4871.

Procedura oceny zgodności: Pełne zapewnienie jakości.

Wkrętak pneumatyczny WK410C2/A5 przeznaczony jest do wykonywania połączeń gwintowych o średnicy do 6 mm. Posiada możliwość regulowania momentu obrotowego wrzeciona w zakresie 3,5+8Nm. Po osiągnięciu zadanej wartości momentu dokręcania, sprzęgło automatycznie odcina dopływ powietrza do silnika wkrętaka i wyłącza narzędzie. Mechanizm ten zapewnia precyzyjny i powtarzalny moment dokręcania, niezależne od zmian sztywności złącza. Wkrętak charakteryzuje bardzo niski poziom wibracji oraz możliwość stosowania bezsmarowego powietrza.

Dokumentacja techniczna maszyny oraz związana z niniejszą deklaracją dostępna
jest u producenta:

Grupa Stalmot S.A. Oddział Archimedes , ul. Robotnicza 72 ED, 53-608 Wrocław

GRUPA STALMOT S.A.

Dyrektor Oddziału Archimedes we Wrocławiu

Ryszard Olszewski

Wrocław, listopad 2022r.

Ta deklaracja zgodności WE traci swoją ważność jeżeli maszyna zostanie zmieniona
lub przebudowana, lub jest użytkowana niezgodnie z instrukcją obsługi.

CHARAKTERYSTYKA I PRZEZNACZENIE WYROBU

Wkrętak pneumatyczny pistoletowy WK410C2/A5 jest przeznaczony do wykonywania połączeń gwintowych za pomocą wkrętów i śrub o średnicy do 6 mm. Umożliwia szybki montaż i demontaż połączeń. Posiada możliwość regulowania momentu dokręcania złącza; Po osiągnięciu zadanej wartości momentu obrotowego wrzeczona, sprzęgło automatycznie odcina dopływ powietrza do silnika wkrętaka i wyłącza narzędzie. Mechanizm sprzęgła zapewnia precyzyjny i powtarzalny moment dokręcania, niezależne od zmian sztywności złącza. Wkrętak WK410C2/A5 może być używany niemal do wszystkich typów złączy gwintowych. Narzędzie to charakteryzuje bardzo niski poziom wibracji, a przez zastosowanie uchwytu pistoletowego zmniejsza się jej wpływ na organizm ludzki, co gwarantuje maksymalny komfort pracy. Zaletą oferowanego wyrobu jest możliwość stosowania bezsmarowego powietrza, przez co eliminuje się emisję rozpylonego oleju do atmosfery.

PARAMETRY TECHNICZNO - EKSPLOATACYJNE

Moment dokręcania	- 3,5 ÷ 8 Nm
Wielkość połączeń gwintowych	- 6 mm
Powtarzalność momentu dokręcania	- ± 5%
Gniazdo wrzeczona (pod bity)	- 1/4"
Prędkość obrotowa biegu luzem (max)	- 1000 obr/min
Moc	- 260 W
Zużycie powietrza pod obciążeniem	- 25 m ³ /h
Wymiary narzędzia (ø x l x h)	- ø38 x 210 x 155 mm
Masa	- 0,97 kg
Gniazdo końcówki powietrznej	- G 1/4"
Wewnętrzna średnica przewodu powietrznego	- 8 mm
Ciśnienie zasilania /max/	- 0,63 MPa
Poziom ciśnienia akustyczn. na stanowisku pracy	- 73 dB(A)
Całkowita wartość drgań	- < 2,5 m/s ²

Uwaga:

Poziom hałasu i wibracji emitowanych przez wkrętak WK410C2/A5 jest niższy od poziomu dopuszczalnego określonego przez normy.

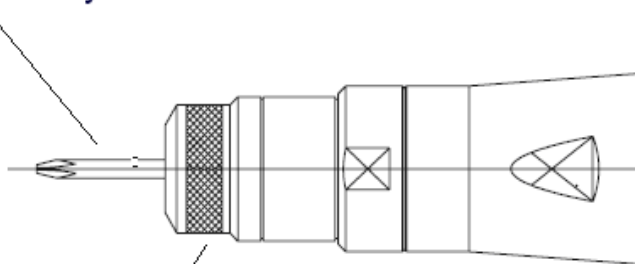
UŻYTKOWANIE WKRETAKA

Przed podłączeniem narzędzia do sieci sprężonego powietrza należy:

- usunąć wszelkie zanieczyszczenia z przewodu zasilającego i ze złączy,
- usunąć zaślepkę ochronną z otworu przyłącza /poz. 78/ i w jej miejsce wkręcić końcówkę powietrzną lub szybkozłącze (gniazdo: G1/4),
- na końcówkę powietrzną nałożyć przewód zasilający i zabezpieczyć go opaską zaciskową.

Końcówki robocze wkrętaka (bity) mocowane są w gnieździe uchwytu o wymiarze 1/4" (ISO 1173). W celu zamiany bitów należy przesunąć radełkowaną tulejkę wrzeczona (rys. poniżej) a następnie wyciągnąć bit i odpowiednio, wsunąć do uchwytu – do momentu zablokowania przez zatrzask kulkowy.

Bit - mocowany w 6-kątnym gnieździe uchwytu - 1/4"



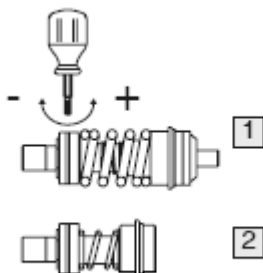
Radelkowana tuleja uchwytu

Przed rozpoczęciem pracy wkrętakiem należy upewnić się, że końcówka robocza wkrętaka (bit) oraz montowane przedmioty są właściwie zamocowane.

Wkrętak WK410C2/A5 uruchamia się (po podłączeniu do sieci sprężonego powietrza) poprzez naciśnięcie przycisku /poz. 62/.

Zmiana pozycji suwaka /poz.60/ umożliwia zmianę kierunku obrotów. Zmiany momentu obrotowego dokręcania dokonuje się za pomocą regulacji napięcia sprężyny (rys. poniżej). Do tego celu służy klucz

trzipieniowy (dołączony w zestawie). Wcześniej należy przestawić pierścień obrotowy /poz.7/ w celu odsłonięcia otworu wykonanego w obudowie sprzęgła /poz. 6/, a następnie obrócić wrzeciono w celu współosiowego ustawienia gniazda regulacji sprzęgła (umieszczonego w pierścieniu regulatora /poz. 22/ z ww. otworem obudowy sprzęgła.



Sprzęgło zapewnia powtarzalny moment obrotowy z dokładnością $\pm 5\%$ wartości nominalnej.

Podczas pracy wkrętek należy pewnie i mocno trzymać w dłoniach. Mocowanie narzędzi roboczych (bitów) we wrzecionie powinno być pewne – nie mogą podczas pracy wypadać.

WYKAZ CZĘŚCI ZAMIENNYCH

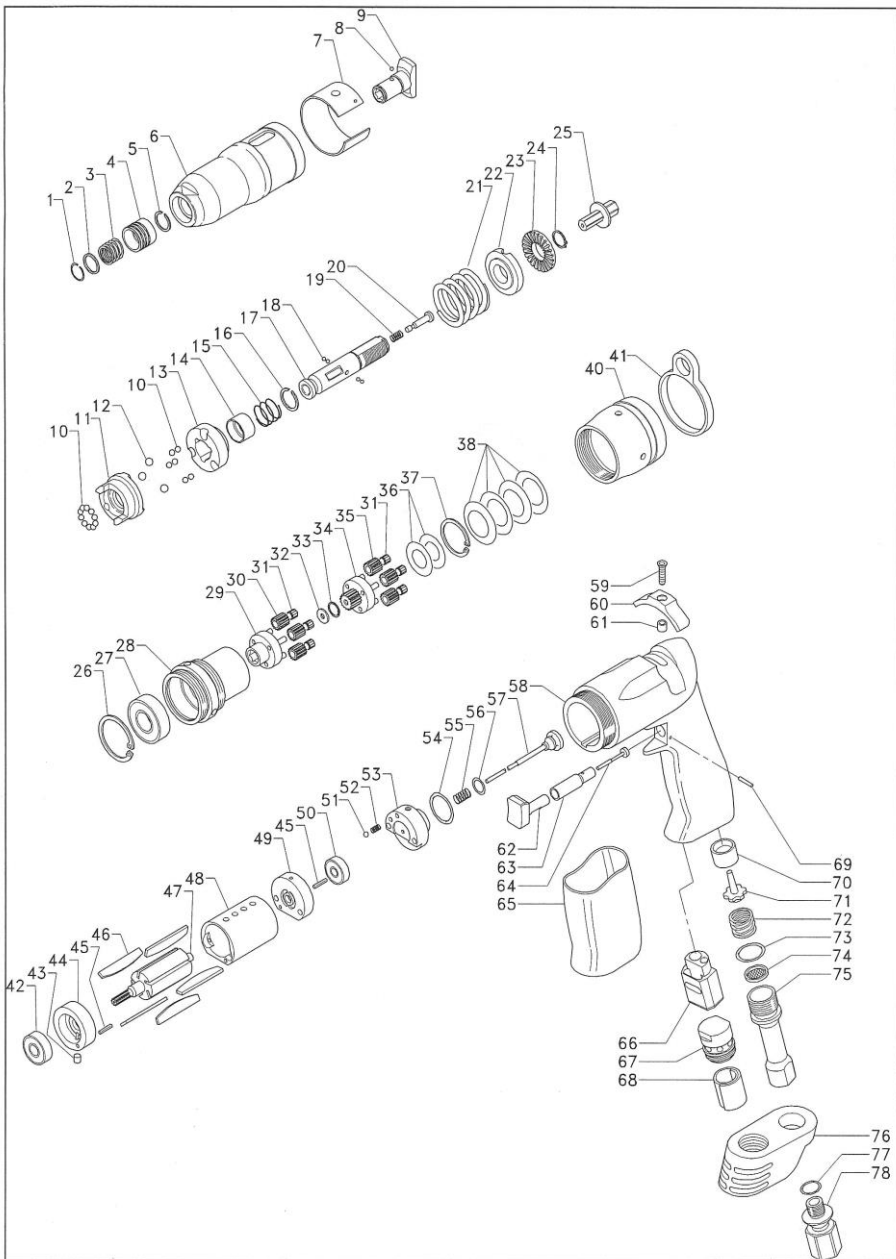
Poniższy wykaz części zamiennych dotyczy wyrobu, do którego został dołączony.

Nr poz.	Nr zamówieniowy	Nazwa części i zespołu	Il. szt.
1	526810000	Pierścień sprężynujący	1
2	402573090	Podkładka	1
3	595100815	Sprężyna	1
4	402507040	Prowadnica sprężyny	1
5	526210200	Pierścień	1
6	404815430	Obudowa sprzęgła	1
7	595620505	Pierścień obrotowy	1
8	549002500	Kulka	1
9	404802130	Tuleja mocująca bity	1
10	549003900	Kulka	16
11	254873100	Tarcza ruchoma sprzęgła	1

Nr poz.	Nr zamówieniowy	Nazwa części i zespołu	Il. szt.
12	549005500	Kulka	3
13	254873050	Sprzęgło przesuwne	1
14	404807090	Prowadnica	1
15	595100706	Sprężyna	1
16	526211000	Pierścień sprężynujący	1
17	254873150	Wrzeciono	1
18	549002500	Trzpień	4
19	595100308	Sprężyna	1
20	404875050	Trzpień	1
21	595104005	Sprężyna	1
22	304830060	Pierścień regulatora	1
23	404839250	Nakrętka regulacyjna	1
24	526111001	Pierścień sprężynujący	1
25	404836070	Łącznik	1
26	526630100	Pierścień osadczy	1
27	541312046	Łożysko	1
28	244890100	Tuleja zębata	1
29	344892050	Jarzmo przekładni kpl.	1
30	244802150	Koło zębate satelitarne	3
31	544003000	Złożenie igielkowe	3
32	527203201	Podkładka	1
33	526709000	Pierścień sprężynujący	1
34	344892060	Jarzmo przekładni kpl.	1
35	244892150	Koło zębate satelitarne	3
36	527212022	Podkładka	2
37	526723001	Pierścień osadczy	2
38	528312701	Sprężyna talerzowa	4
40	404865240	Adapter	1
41	681011050	Wieszak	1
42	541307030	Łożysko	1
43	549604004	Kołek	1
44	235801150	Pokrywa przednia cylindra	1
45	525302010	Kołek	2
46	234851300	Łopatka	5
47	234852100	Wirnik	1
48	234851050	Cylinder	1

Nr poz.	Nr zamówieniowy	Nazwa części i zespołu	Il. szt.
49	235801200	Pokrywa tylna cylindra	1
50	541305025	Łożysko	1
51	549003201	Kulka	1
52	595100507	Sprężyna	1
53	304821100	Rozdzielacz	1
54	530123517	Pierścień uszczelniający	1
55	595100305	Sprężyna	1
56	530103617	Pierścień uszczelniający	1
57	304890370	Zawór z trzpieniem	1
58*	214909050	Rękojeść (zespół)	1
59	510103012	Wkręt	1
60	404864006	Suwak zmiany kierunku obrotów	1
61	404820005	Przekładka	1
62	402564030	Przycisk	1
63*	---	Prowadnica	1
64*	---	Trzpień zaworu	1
65	214911100	Nakładka rękojeści	1
66	302578020	Tłumik dźwięku	1
67	402571030	Przyłącze	1
68	404878200	Tłumik dźwięku	1
69	525602012	Kołek	1
70	404805010	Pierścień zaworu	1
71	214802150	Zawór	1
72	595200807	Sprężyna	1
73	530114017	Pierścień uszczelniający	1
74	596500007	Filtr	1
75	404871220	Łącznik	1
76	404878180	Obudowa tłumika	1
77	530114017	Pierścień uszczelniający	1
78	402571020	Przyłącze	1

*) Pozycje 57,62,63 stanowią jeden zespół, który występuje pod numerem 14901050.



Wkrętak pneumatyczny pistoletowy WK410C2/A5