

# **MOTOREDUKTOR PNEUMATYCZNY 9M04**

*Techniczna instrukcja obsługi  
oryginalna*

**Niniejsza instrukcja ważna jest łącznie  
z *OGÓLNĄ INSTRUKCJĄ OBSŁUGI  
NARZĘDZI PNEUMATYCZNYCH***

Grupa Stalmot S.A. Oddział Archimedes  
ul. Robotnicza 72 ED  
53-608 Wrocław, PL  
Tel. +48 071 7827100  
Fax +48 071 3550962  
[www.archimedes.com.pl](http://www.archimedes.com.pl)

Wydanie: II, listopad 2022  
Indeks: 81-106

**DEKLARACJA  
WŁĄCZENIA MASZINY NIEUKOŃCZONEJ  
Oryginalna**

**Deklaruję z pełną odpowiedzialnością, że maszyny  
– silniki rotacyjne napędzane sprężonym powietrzem sprzężone z mechanicznym  
reduktorem obrotów:**

Nazwa handlowa: **Motoreduktor pneumatyczny**

Typ: **9M04**

Oraz

Nazwa handlowa: **Motoreduktor pneumatyczny rewersyjny**

Typ: **9M04R**

Nr seryjny: **22001 i dalsze**

Wprowadzone do obrotu od: **listopad 2022r.**

Wyprodukowany przez: **Grupa Stalmot S.A. Oddział Archimedes, ul. Robotnicza 72 ED,  
53-608 Wrocław,**

*do której odnosi się niniejsza deklaracja spełnia wymagania:*

**Dyrektywy Maszynowej 2006/42/WE  
Parlamentu Europejskiego i Rady z dnia 17.05.2006r.**

oraz

**norm zharmonizowanych:**

PN-EN ISO 12100:2012

PN-EN ISO 15744:2008

\* \* \*


Motoreduktory zainstalowane w wyrobie finalnym nie mogą zostać przekazany do użytku do czasu uzyskania i zadeklarowania przez producenta wyrobu finalnego lub jego przedstawiciela, zgodności wyrobu finalnego z dyrektywą 2006/42/WE Parlamentu Europejskiego i Rady i/lub innymi dyrektywami, jeśli ma to zastosowanie.

Zobowiązuję się – z zachowaniem nienaruszalności praw własności intelektualnej- do udostępnienia organom nadzoru rynku wszelkiej informacji, w tym dokumentacji technicznej związanej z ww. maszynami.

**Dokumentacja techniczna maszyn oraz związana z niniejszą deklaracja dostępna  
jest u producenta:**

**Grupa Stalmot S.A. Oddział Archimedes , ul. Robotnicza 72 ED, 53-608 Wrocław**

GRUPA STALMOT S.A.  
Dyrektor Oddziału Archimedes we Wrocławiu

  
Ryszard Olszewski

Wrocław, listopad 2022r.

***Ta deklaracja zgodności WE traci swoją ważność jeżeli maszyna zostanie zmieniona  
lub przebudowana, lub jest użytkowana niezgodnie z instrukcją obsługi.***

## **PARAMETRY TECHNICZNO – EKSPLOATACYJNE**

Obroty biegu luzem	- 420 obr./min.
Obroty mocy max	- 210 obr./min.
Moc max.	- 1,0 kW
Moment max. (zatrzymania)	- 90 Nm
Moment startu	- 72 Nm
Zużycie powietrza	- 90 m <sup>3</sup> /h
Średnica końcówki wrzeciona	- 16 h6
Masa	- 3 kg
Gniazdo końcówki powietrznej	- G 1/4
Średnica otworu w końcówce powietrznej	- 8,5 mm
Średnica wew.(zewn. max.) przewodu pow.	- 13 ( 21) mm
Ciśnienie zasilania (max.)	- 0,63 MPa
Poziom ciśnienia akustycznego	- < 85 <sup>1)</sup> dB/A/

<sup>1)</sup> mierzonych zgodnie z PN-EN ISO 15744:2008

## **UŻYTKOWANIE i INSTALOWANIE MOTOREDUKTORA**

Motoreduktor 9M04 to jednokierunkowa jednostka napędowa – o prawym kierunku obrotów. Należy używać go tylko do prac, do których został zaprojektowany. Nie należy dokonywać przeróbek dla innego wykorzystania wyrobu.

### Uwaga:

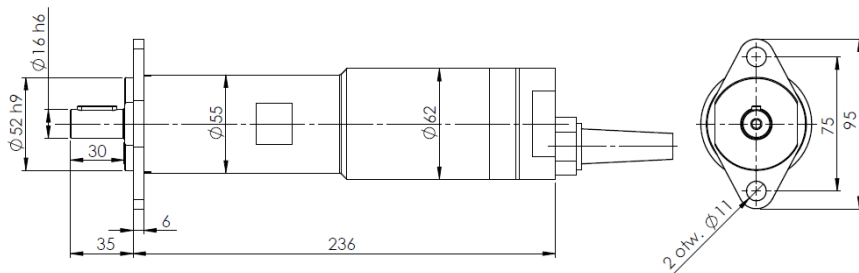
- Motoreduktor należy pewnie zamocować w urządzeniu finalnym za pomocą za pomocą dwóch śrub M10 – wykorzystując kołnierz oraz pierścień bazujący ø52h9. Połączenie gwintowe zabezpieczyć przed samoczynnym odkręceniem.
- Elementy odvodu pneumatycznego motoreduktora (przewody zasilające, zawory, bloki przygotowania powietrza) powinny gwarantować przepływ powietrza na poziomie 100 m<sup>3</sup>/h. Jest to warunek uzyskania pełnej mocy motoreduktora.
- Stosować wyłącznie przewody powietrzne olejoodporne.
- Sterując ciśnieniem powietrza zasilającego można zmienić wielkość momentu obrotowego osiąganego przez motoreduktor. Przy zmianie ciśnienia o 0,1 MPa, moment zmieni się o około 20%.

## WYKAZ CZĘŚCI ZAMIENNYCH

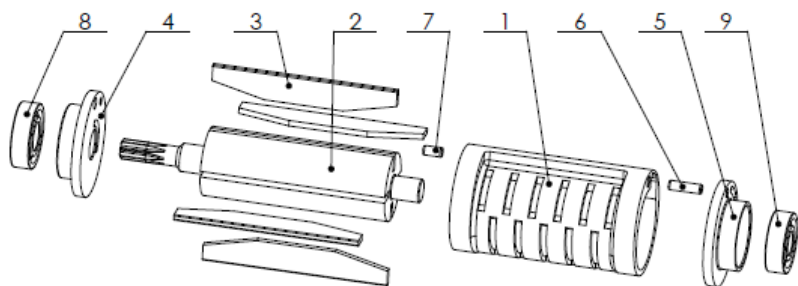
Poniższy wykaz części zamiennych dotyczy wyrobu, do którego został dołączony.

Nr poz.	Nazwa części lub zespołu	Nr zamówieniowy	Il. szt.
1	Cylinder	9M04-102	1
2	Wirnik	9M04-101	1
3	Łopatka	SK180-10.11.2	4
4	Pokrywa cylindra	13.04.09	1
5	Pokrywa cylindra	13.04.33	1
6	Kołek walcowy 4x14-A-St	PN-EN ISO 8734	1
7	Kołek walcowy 4x8-A-St	PN-EN ISO 8734	1
8	Łożysko 6001Z	PN-M-86100	1
9	Łożysko 6000Z	PN-M-86100	1
Z1	Zespół silnika	9M04-100	1
10	Koło zębate wewnętrzne	5M04-213	1
11	Jarzmo	5M04-211	1
12	Satelita	43.02.03	2
13	Igielka 1.6x8.8-A3	PN-M-86456	20
14	Kołek	42.04.02	2
15	Łożysko 6003	PN-M-86100	2
Z2	Zespół przekładni I	5M04-200	1
17	Koło zębate wewnętrzne	9M04-212	1
18	Jarzmo	9M04-20.11.0	1
19	Satelita	5M04-324	3
20	Igielka NBR 1.5x13.8G2		30
21	Kołek	5MA04-20.02.0	3
22	Łożysko 6202	PN-M-86100	1
23	Łożysko 6203	PN-M-86100	1
Z3	Zespół przekładni II	9M04-20.00.0	1
26	Korpus	9M04R-021	1
27	Wkrętka tylna	9M04R-0221	1
28	Wkrętka	9M04R-024	1
29	Kołnierz	5M04R-011	1
30	Wkrętka	9M04R-023	1
31	Pierścień	9M04-024	1
32	Tuleja dystansowa	5M04-035	1
33	Uszczelka	5M04R-016	1

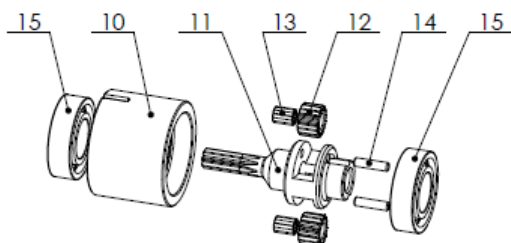
34	Wpust A5x5x22	PN-M-85005	1
35	Wpust A3x3x12	PN-M-85005	2
36	Tłumik hałasu G3/4	60.0171.34	1
37	Pierścień uszczelniający A17x28x7		1
-	Kruciec	60.0239.3813	2



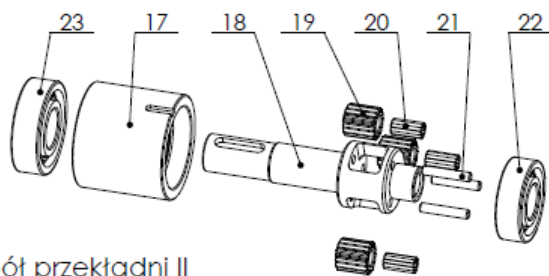
Motoreduktor 9M04 - wymiary gabarytowe.



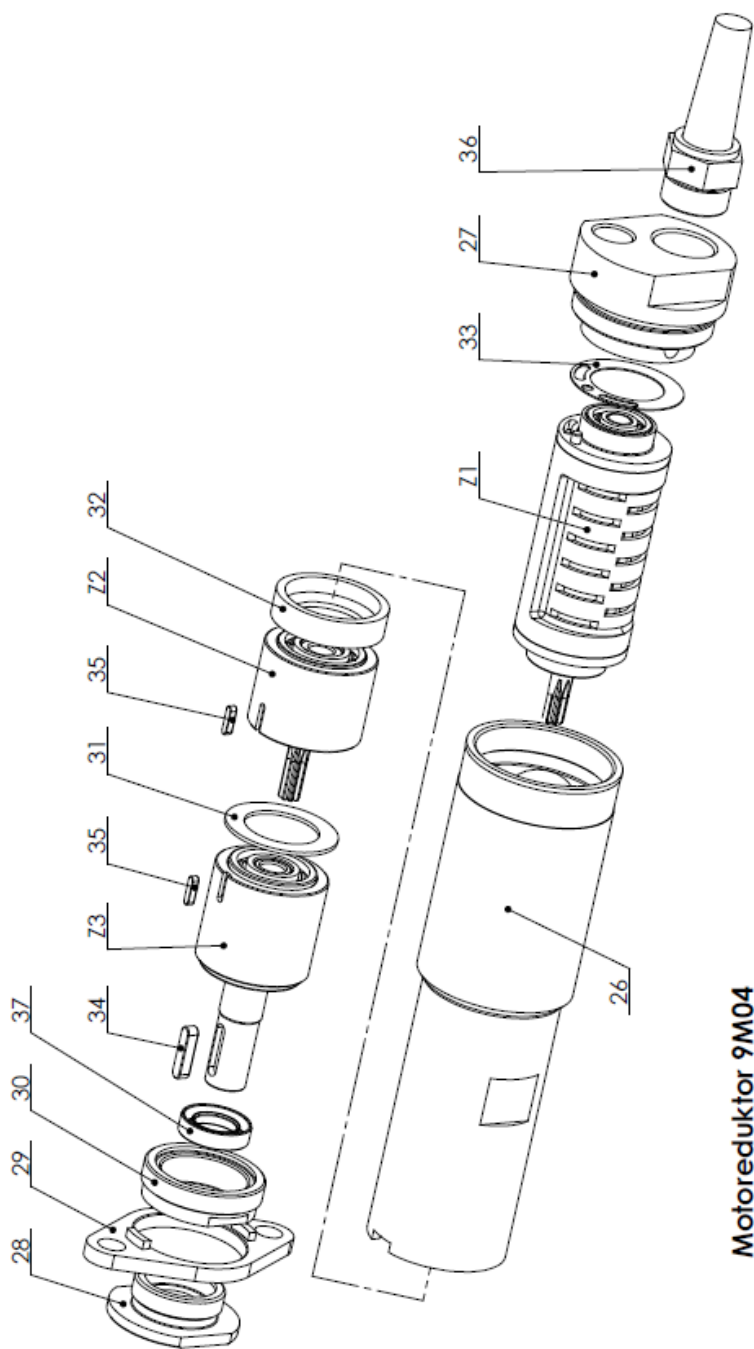
Zespół silnika



Zespół przekadni I



Zespół przekadni II



**Motoreduktor 9M04**