

MOTOREDUKTOR PNEUMATYCZNY REWERSYJNY 5MA04RES

*Techniczna instrukcja obsługi
oryginalna*

**Niniejsza instrukcja ważna jest łącznie
z *OGÓLNĄ INSTRUKCJĄ OBSŁUGI
NARZĘDZI PNEUMATYCZNYCH***

Grupa Stalmot S.A. Oddział Archimedes
ul. Robotnicza 72 ED
53-608 Wrocław, PL
Tel. +48 071 7827100
Fax +48 071 3550962
www.archimedes.com.pl

Wydanie: I, listopad 2022
Indeks: 81-124

**DEKLARACJA
WŁĄCZENIA MASZYNY NIEUKOŃCZONEJ
Oryginalna**

**Deklaruję z pełną odpowiedzialnością, że maszyna
– silnik rotacyjny napędzany sprężonym powietrzem sprzężony z mechanicznym
reduktorem obrotów:**

Nazwa handlowa: Motoreduktor pneumatyczny rewersyjny

Typ: 5MA04RES

Nr seryjny: 22001 i dalsze

Wprowadzone do obrotu od: listopad 2022r.

**Wyprodukowany przez: Grupa Stalmot S.A. Oddział Archimedes, ul. Robotnicza 72 ED,
53-608 Wrocław,**

do której odnosi się niniejsza deklaracja spełnia wymagania:

**Dyrektywy Maszynowej 2006/42/WE
Parlamentu Europejskiego i Rady z dnia 17.05.2006r.**

oraz

norm zharmonizowanych:

PN-EN ISO 12100:2012

PN-EN ISO 15744:2008

*** * ***

Motoreduktor zainstalowany w wyrobie finalnym nie może zostać przekazany do użytku do czasu uzyskania i zadeklarowania przez producenta wyrobu finalnego lub jego przedstawiciela, zgodności wyrobu finalnego z dyrektywą 2006/42/WE Parlamentu Europejskiego i Rady i/lub innymi dyrektywami, jeśli ma to zastosowanie.

Zobowiązuję się – z zachowaniem nienaruszalności praw własności intelektualnej- do udostępnienia organom nadzoru rynku wszelkiej informacji, w tym dokumentacji technicznej związanej z ww. maszyną.

**Dokumentacja techniczna maszyny oraz związana z niniejszą deklaracją dostępna jest u
producenta:**

Grupa Stalmot S.A. Oddział Archimedes , ul. Robotnicza 72 ED, 53-608 Wrocław

**GRUPA STALMOT S.A.
Dyrektor Oddziału Archimedes we Wrocławiu**

Wrocław, listopad 2022r.


Ryszard Olszewski

***Ta deklaracja zgodności WE traci swoją ważność jeżeli maszyna zostanie zmieniona
lub przebudowana, lub jest użytkowana niezgodnie z instrukcją obsługi.***

PARAMETRY TECHNICZNO – EKSPLOATACYJNE

L.p.	Parametr	Jednostka miary	Typ motoreduktora
			5MA04RES
1	Obroty biegu luzem	1/min	380
2	Obroty mocy max	1/min	190
3	Moc max	kW	0,52
4	Moment max (zatrzymania)	Nm	52
5	Moment startu (obciążenie)	Nm	42
6	Zużycie powietrza	m ³ /h	55
7	Średnica wrzeciona	mm	14h6
8	Masa	kg	2,4
9	Gniazdo końcówki powietrznej		G1/4
10	Średnica otworu w końcówce powietrznej	mm	7
11	Średnica wewn/zewn. przewodu powietrznego	mm	13 /24
12	Ciśnienie zasilania max	MPa	0,63
13	Poz. ciśn. akustycznego	dB/A	87
14	Poziom mocy akustycz.	dB/A	98

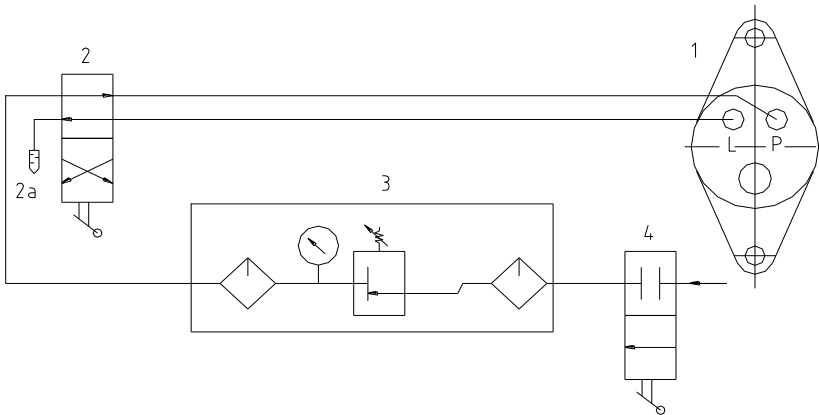
UŻYTKOWANIE I INSTALOWANIE MOTOREDUKTORÓW

Motoreduktory 5MA04RES to dwukierunkowa jednostka napędowa, z korpusem ze stali nierdzewnej. Należy używać go tylko do prac, do których został zaprojektowany. Nie należy dokonywać przeróbek dla innego wykorzystania wyrobu.

Uwaga:

- Motoreduktor należy pewnie zamocować w urządzeniu finalnym, za pomocą dwóch śrub M10 – wykorzystując pierścień bazujący $\varnothing 52h9$. Połączenie gwintowe zabezpieczyć przed samoczynnym odkręceniem.
- Elementy odvodu pneumatycznego motoreduktora (przewody zasilające, zawory, bloki przygotowania powietrza) powinny gwarantować przepływ powietrza na poziomie $60 \text{ m}^3/\text{h}$. Jest to warunek uzyskania pełnej mocy motoreduktora.
- Stosować wyłącznie przewody powietrzne olejoodporne.
- Sterując ciśnieniem powietrza zasilającego można zmienić wielkość momentu obrotowego osiąganego przez motoreduktor. Przy zmianie ciśnienia o $0,1 \text{ MPa}$, moment zmieni się o około 20%.

Przykład podłączenia motoreduktora rewersyjnego do sieci sprężonego powietrza



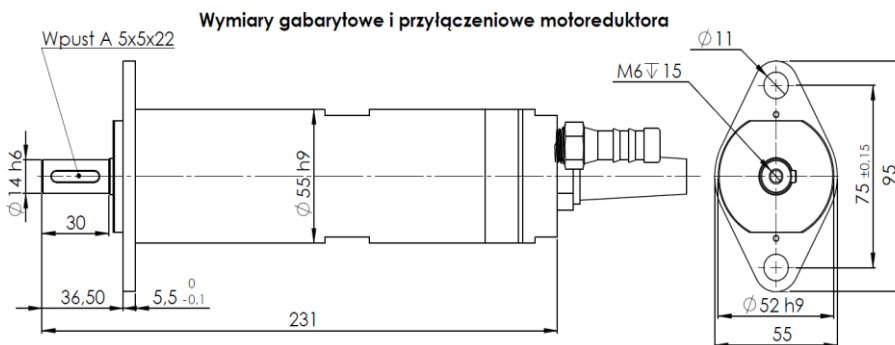
1. Motoreduktor rewersyjny
2. Zawór rozdzielający (sterujący kierunkiem obrotów)
- 2a Tłumik hałasu
3. Blok przygotowania powietrza (patrz pkt 5)
4. Zawór odcinający (sterujący)

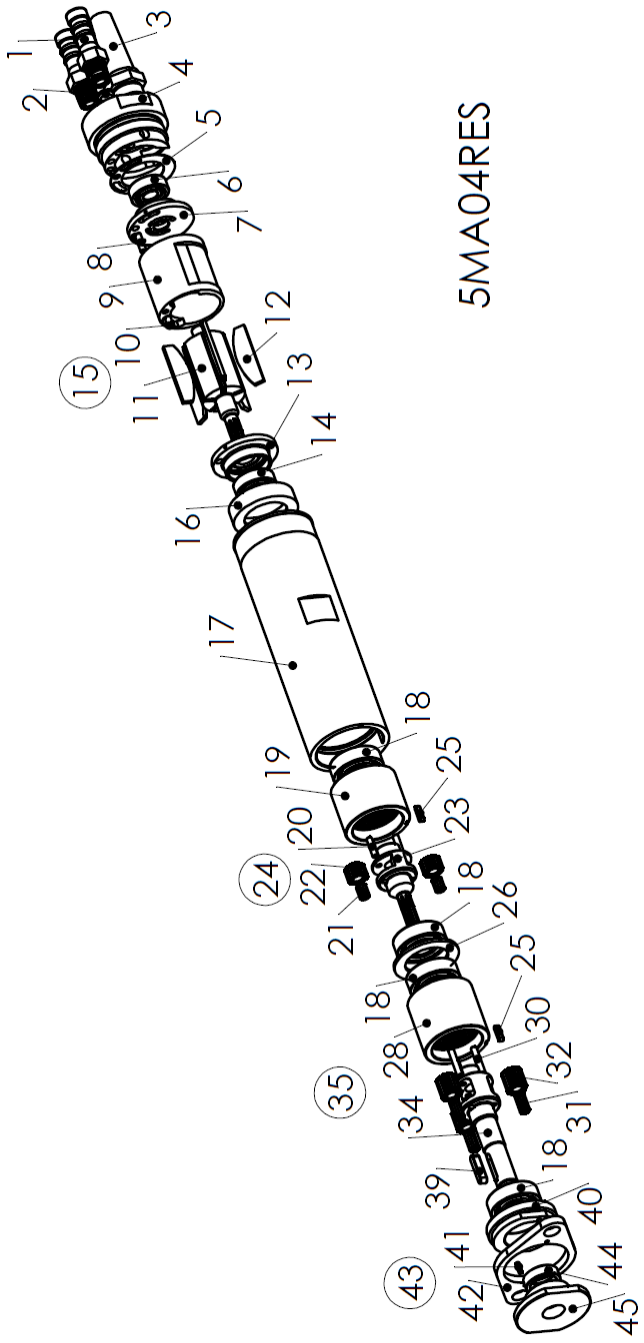
WYKAZ CZĘŚCI ZAMIENNYCH

Poniższy wykaz części zamiennych dotyczy wyrobu, do którego został dołączony.

Nr poz.	Nazwa części	Nr zamówieniowy lub nr normy	Ilość sztuk	Uwagi
			5MA04RES	(skład zespołu)
1	Końcówka pow. 7	74-719	2	
2	Filtr	2M07-014	2	
3	Tłumik	80.0174.12	1	
4	Wkrętka tylna	5MA04RES-00.14.0	2	
5	Uszczelka	5M04R-016	1	
6	Łożysko	76-149	1	
7	Pokrywa cylindra	13.04.38	1	
8	Kolek H4x14-A	74-370	1	
9	Cylinder	13.01.06	1	
10	Kolek H4x8-A	74-360	1	
11	Wirnik	5M04-101	1	
12	Łopatka	13.03.08.1	5	
13	Pokrywa cylindra	13.04.37	1	
14	Łożysko	76-115	1	
15	Zespół silnika	5M04R-100	1	poz. 6-14
16	Tuleja dystansowa	5M04-035	1	
17	Korpus	5MA04RES-00.11.0	1	
18	Łożysko	76-117	3	
19	Koło zębate wew.	5M04-213	1	
20	Kolek	42.04.02	2	
21	Igiełka	76-413	20	
22	Satelita	43.02.03	2	
23	Jarzmo	5M04-211	1	
24	Zespół przekładni	5M04-200	1	poz.18-23
25	Wpust	74-517	2	
26	Pierścień	5M04-033	1	

28	Koło zębate wewnętrzne	5M04-323	1	
30	Kołek	5MA-20.02.0	3	
31	Igiełka	76-410	30	
32	Satelita	5M04-324	3	
34	Jarżmo	5MA04-20.01.0	1	
35	Zespół przekładni	5MA04-20.00.0	1	poz. 18, 28-32, 34
39	Wpust	74-556	1	
40	Wkrętka	5MA04RES-00.12.0	1	
41	Kołek	74-338	2	
42	Kołnierz	5MA04RES-10.01.0	1	
43	Zespół kołnierza	5MA04RES-10.00.0	1	poz. 41, 42
44	Pierścień uszczeln.	75-552	1	
45	Wkrętka	5MA04RES-00.14.0	1	





5MA04RES