

**FREZARKA
PNEUMATYCZNA
PROSTA
F180C1EVO**

*Techniczna instrukcja obsługi
oryginalna*

**Niniejsza instrukcja ważna jest łącznie
z *OGÓLNĄ INSTRUKCJĄ OBSŁUGI
NARZĘDZI PNEUMATYCZNYCH***

Grupa Stalmot Sp. z o.o. Oddział Archimedes
ul. Robotnicza 72 ED
53-608 Wrocław, PL
Tel. +48 071 7827100
Fax +48 071 3550962
www.archimedes.com.pl

Wydanie: VI, sierpień 2023
Indeks: 81-014

DEKLARACJA ZGODNOŚCI WE
Oryginalna

Deklaruję z pełną odpowiedzialnością, że maszyna
– narzędzie ręczne napędzane sprężonym powietrzem

Nazwa handlowa: Frezarka pneumatyczna prosta

Typ: F180C1EVO

Nr seryjny: 23001 i dalsze

Wprowadzone do obrotu od: sierpień 2023r.

Wyprodukowany przez: Grupa Stalmot Sp. z o.o. Oddział Archimedes, ul. Robotnicza 72 ED,
53-608 Wrocław,

do której odnosi się niniejsza deklaracja spełnia wymagania:

Dyrektywy Maszynowej 2006/42/WE
Parlamentu Europejskiego i Rady z dnia 17.05.2006r.

oraz

norm zharmonizowanych:

PN-EN ISO 12100:2012

PN-EN ISO 15744:2008

PN-EN ISO 28927-12:2013-04

PN-EN ISO 11148-9:2012

* * *

Procedura oceny zgodności:

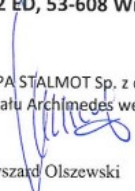
Pełne zapewnienie jakości – certyfikat AC090 100/0429/267/2013

Maszyna w swym wykonaniu jest bezpieczna przy zachowaniu
warunków użytkowania określonych w instrukcji obsługi

**Dokumentacja techniczna maszyny oraz związana z niniejszą deklaracją dostępna jest u
producenta:**

Grupa Stalmot Sp. z o.o. Oddział Archimedes , ul. Robotnicza 72 ED, 53-608 Wrocław

GRUPA STALMOT Sp. z o.o.
Dyrektor Oddziału Archimedes we Wrocławiu


Ryszard Olszewski

Wrocław, sierpień 2023r.

***Ta deklaracja zgodności WE traci swoją ważność jeżeli maszyna zostanie zmieniona
lub przebudowana, lub jest użytkowana niezgodnie z instrukcją obsługi.***

CHARAKTERYSTYKA I PRZEZNACZENIE WYROBU

Frezarka pneumatyczna prosta F180C1EVO przeznaczona jest do obróbki średniej wielkości powierzchni. Charakteryzuje się dużą mocą przy stosunkowo niewielkiej masie wyrobu. Zaprojektowana jest do pracy frezami z węglików spiekanych, co pozwala na wysokowydajną i dokładną obróbkę wielu materiałów konstrukcyjnych, w tym stali hartowanej i nierdzewnej. Frezarka ta może być także wykorzystana do pracy ściernicami ceramicznymi i żywicznymi – typu trzpieniowego.

Po wymianie ściernicy na szczotkę ścierną może być używana do czyszczenia elementów metalowych, usuwania rdzy, starych powłok lakierniczych i do innych podobnych prac. Wyposażona jest w przewód odprowadzający powietrze (wzdłuż węża zasilającego) poza strefę pracy, co poprawia warunki pracy tym narzędziem.

PARAMETRY TECHNICZNO – EKSPLOATACYJNE

Maksymalna średnica freza	- 20 mm
Maksymalna średnica ściernicy	- 40 mm
Średnica trzpienia freza lub ściernicy	- 6 mm i 8 mm
Prędkość obrotowa biegu luzem (max)	- max. 18 000 obr/min
Moc	- 1,6 kW
Zużycie powietrza	- 90 m ³ /h
Długość	- 245 mm
Masa	- 1,1 kg
Gniazdo końcówki powietrznej	- G 3/8
Wewnętrzna średnica przewodu zasilającego	- 13 mm
Poziom ciśnienia akustycznego na stanowisku pracy	- 81 ¹⁾ ± 3 dB(A)
Poziom mocy akustycznej	- 92 ¹⁾ ± 3 dB(A)
Całkowita wartość drgań	- < 2,5 ²⁾ m/s ²

¹⁾ mierzone zgodnie z PN-EN ISO 15744:2008

²⁾ mierzone zgodnie z PN-EN ISO 28927-12:2013-04

Frezarki w wykonaniu standardowym wyposażone są w tulejki mocujące narzędzia robocze o średnicy 6 i 8 mm.

Uwaga:

Hałas emitowany przez frezarkę F180C1 jest nieco wyższy od wartości dopuszczalnych – w odniesieniu do 8-godzinnego dobowego wymiaru czasu pracy, co należy uwzględnić organizując stanowisko robocze. Podstawowym

warunkiem ochrony zdrowia podczas pracy ww. frezarkami jest stosowanie ochronników słuchu i okularów.

UŻYTKOWANIE FREZARKI

Aby przygotować frezarkę do pracy należy usunąć zaślepkę ochronną z otworu złączki /poz. 17/ i w jej miejsce wkręcić przewód zasilający /A-PZW13-1/, z kolei na złączkę /poz. 17/ nałożyć przewód odprowadzający powietrze /A-PZW13-1/.

Przed rozpoczęciem pracy frezarką należy sprawdzić czy frez lub ściernica nie posiadają wad. Rysy, pęknięcia, ubytki masy, czy uszkodzony trzpień mocujący eliminują narzędzie z dalszego użycia.

W celu zamocowania narzędzia roboczego we wrzecionie frezarki należy:

- w korpus uchwytu /poz. 1.6/ włożyć tulejkę zaciskową /poz. 22/ i luźno nakręcić nakrętkę /poz. 23/,
- w tulejkę zaciskową wsunąć do oporu trzpień narzędzia roboczego,
- kluczem płaskim S=15mm przytrzymać korpus uchwytu, a drugim kluczem SA-25A-50 solidnie dokręcić tulejkę zaciskową /poz. 23/.

Wymienione wyżej akcesoria stanowią wyposażenie szlifierki.

Uwaga:

Nie uruchamiać frezarki bez narzędzi roboczych z luźno nałożonymi na wrzeciono elementami zaciskowymi /poz. 22 i 23/.

WYKAZ CZĘŚCI ZAMIENNYCH

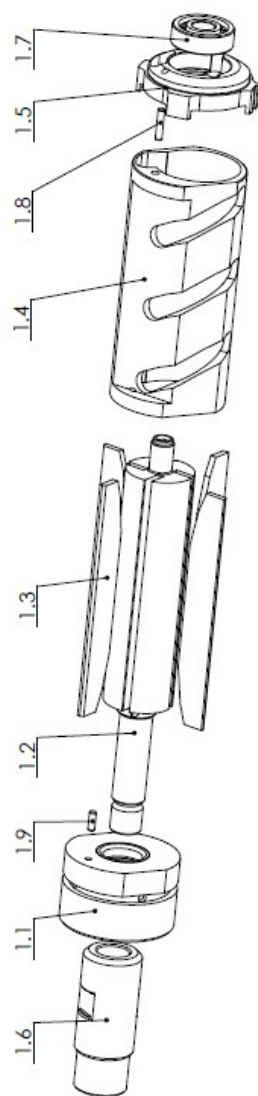
Poniższy wykaz części zamiennych dotyczy wyrobu, do którego został dołączony.

Nr poz. na rys.	Nazwa części lub zespołu	Nr zamówieniowy lub normy	Il. szt.	Uwagi
1	Zespół silnika	F180C1EVO-10.00.1	1	
1.1	Zespół pokrywy przedniej	F180C1EVO-11.00.1	1	
1.2	Wirnik	F180C1-10.07.0	1	
1.3	Łopatka	SK125B9-10.10.0	4	
1.4	Cylinder	SK125B9EVO-10.08.1	1	
1.5	Pokrywa tylna	SK125B9EVO-10.09.1	1	
1.6	Korpus uchwytu	FD24B-00.14.0	1	
1.7	Łożysko 607-2RSL/C2	76-153	1	

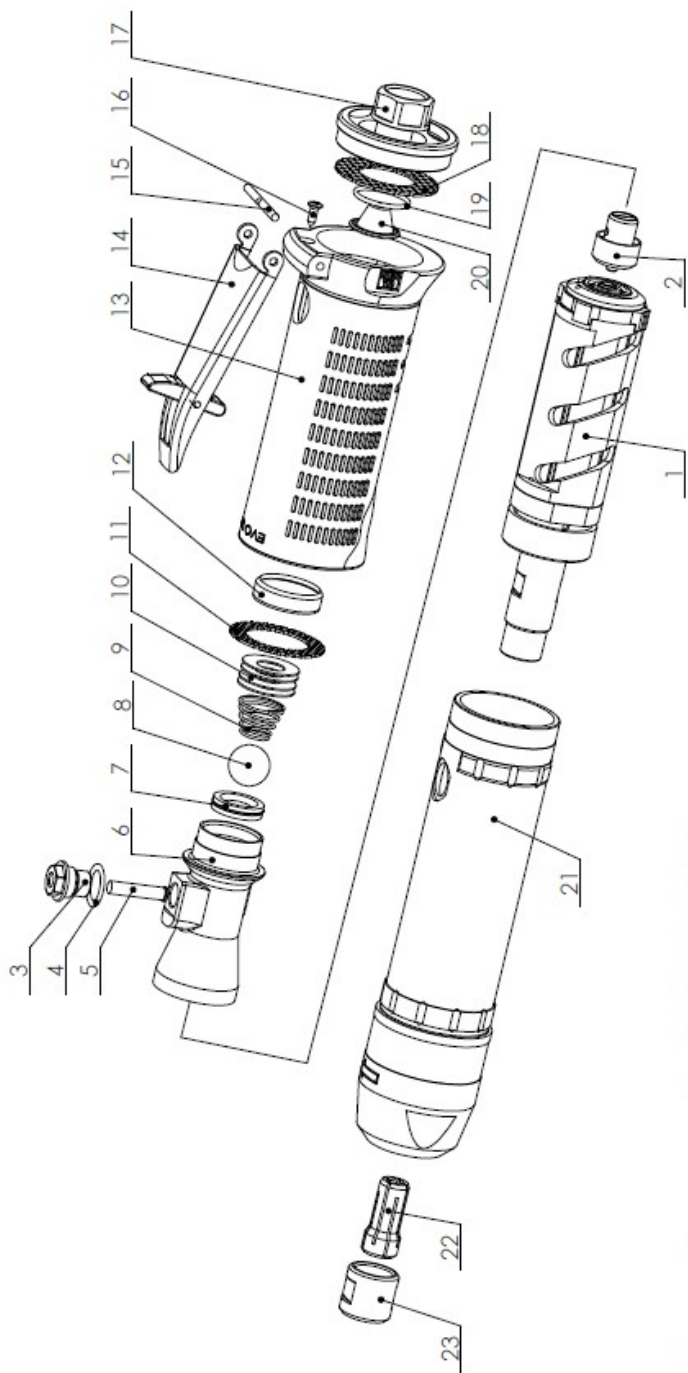
Nr poz. na rys.	Nazwa części lub zespołu	Nr zamówieniowy lub normy	Il. szt.	Uwagi
1.8	Kołek walcowy 2x10-A-St	74-419	1	
1.9	Kołek walcowy 2x6-A-St	74-414	1	
2	Zespół regulatora	SK125A9-20.00.0	1	
3	Wkrętka zaworu	SK125A9-00.83.0	1	
4	Pierścień uszczeln. 12x2	75-412	1	
5	Popychacz	SK125A9-00.82.1	1	
6	Tuleja zaworu	SK125A9-00.81.0	1	
7	Uszczelka zaworu	SK125A9-00.84.0	1	
8	Kulka 16	76-351	1	
9	Sprężyna zaworu	SK125A9-00.85.0	1	
10	Sprężyna talerz. 22,5x11,2x0,6	77-601	4	
11	Przegroda	F180C1-00.26.1	1	
12	Tulejka dystansowa	SK125A9-00.94.0	1	
13	Nakładka	SK125EVO-00.51.0	1	
14	Zespół dźwigni	SK125EVO-40.00.0	1	
15	Kołek	SK125A9-00.91.0	1	
16	Wkręt St2,9x9,5	71-861	1	
17	Złączka	SK125A9-00.95.0	1	
18	Przegroda	F180C1EVO-00.29.0	1	
19	Pierścień uszczeln. 19,5x1,5	75-799	1	
20	Zespół filtra	SZ100A1-45.00.0	1	
21	Zespół korpusu	F180C1EVO-20.00.1	1	
22	Tulejka zaciskowa 6	FD24B-00.17.0/1	1	
23	Nakrętka	F24DA-00.29	1	

WYPOSAŻENIE NORMALNE WYROBU

Nazwa	Nr zamówieniowy	Il. szt.	Uwagi
Tulejka zaciskowa 8	FD24B-00.17.0/2	1	
Klucz specjalny	SA-25A-50	1	
Klucz płaski 15	78-087	1	
Przewód Z-W	A-PZW13-1	1	



Zespót silnika F180C1EVO-10.00.1



Frezarka prosta F180C1EVO