

**MŁOTEK  
PNEUMATYCZNY  
KAMIENIARSKI  
MK8B**

*Techniczna instrukcja obsługi  
oryginalna*

**Niniejsza instrukcja ważna jest łącznie  
z *OGÓLNĄ INSTRUKCJĄ OBSŁUGI  
NARZĘDZI PNEUMATYCZNYCH***

Grupa Stalmot Sp. z o.o. Oddział Archimedes  
ul. Robotnicza 72 ED  
53-608 Wrocław, PL  
Tel. +48 071 7827100  
Fax +48 071 3550962  
[www.archimedes.com.pl](http://www.archimedes.com.pl)

Wydanie: V, sierpień 2023  
Indeks: 81-030

**DEKLARACJA ZGODNOŚCI WE**  
**Oryginalna**

Deklaruję z pełną odpowiedzialnością, że maszyna  
– narzędzie ręczne napędzane sprężonym powietrzem

Nazwa handlowa: **Młotek pneumatyczny kamieniarski**

Typ: **MK8B**

Nr seryjny: **23001 i dalsze**

Wprowadzone do obrotu od: **sierpień 2023r.**

Wyprodukowany przez: **Grupa Stalmot Sp. z o.o. Oddział Archimedes, ul. Robotnicza 72 ED,  
53-608 Wrocław,**

*do której odnosi się niniejsza deklaracja spełnia wymagania:*

**Dyrektywy Maszynowej 2006/42/WE**  
**Parlamentu Europejskiego i Rady z dnia 17.05.2006r.**

oraz

**norm zharmonizowanych:**

PN-EN ISO 12100:2012

PN-EN ISO 15744:2008

PN-EN ISO 28927-10:2011

PN-EN ISO 11148-4:2013-06

\* \* \*

Procedura oceny zgodności:

Pełne zapewnienie jakości – certyfikat AC090 100/0429/267/2013

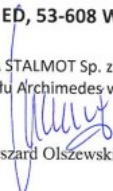
Maszyna w swym wykonaniu jest bezpieczna przy zachowaniu  
warunków użytkowania określonych w instrukcji obsługi.

**Dokumentacja techniczna maszyn oraz związana z niniejszą deklaracją dostępna  
jest u producenta:**

**Grupa Stalmot Sp. z o.o. Oddział Archimedes , ul. Robotnicza 72 ED, 53-608 Wrocław**

GRUPA STALMOT Sp. z o.o.  
Dyrektor Oddziału Archimedes we Wrocławiu

Wrocław, sierpień 2023r.

  
Ryszard Olszewski

***Ta deklaracja zgodności WE traci swoją ważność jeżeli maszyna zostanie zmieniona  
lub przebudowana, lub jest użytkowana niezgodnie z instrukcją obsługi.***

## **CHARAKTERYSTYKA I PRZEZNACZENIE WYROBU**

Młotek MK8B jest narzędziem pneumatycznym przeznaczonym do obróbki kamienia. W zależności od rodzaju zastosowanego narzędzia roboczego, może być użyty do wykonywania rowków klinowych, do rozbijania głazów skalnych, formowania przedmiotów kamiennych, jak też nadawania im końcowej formy, np. przez groszkowanie.

Stosowany jest do obróbki zarówno piaskowca, jak i najtwardszego granitu. Może być również używany do rozbijania i kruszenia betonu. Młotek MK8B posiada solidną i prostą budowę, co czyni to narzędzie trwałe i niezawodne w eksploatacji.

## **PARAMETRY TECHNICZNO - EKSPLOATACYJNE**

Częstotliwość uderzeń bijaka	- 30 Hz
Skok bijaka	- 105 mm
Średnica bijaka	- 28 mm
Zużycie powietrza	- 58 m <sup>3</sup> /h
Długość (bez narzędzia roboczego)	- 360 mm
Masa	- 8 kg
Wew. średnica przewodu powietrznego	- 16 mm
Ciśnienie zasilania	- 0,63 MPa
Poziom ciśnienia akustycznego na stanowisku pracy	- 103 <sup>1)</sup> ± 3 dB(A)
Poziom mocy akustycznej	- 114 <sup>1)</sup> ± 3 dB(A)
Całkowita wartość drgań	- 9,35 <sup>2)</sup> ± 1,7 m/s <sup>2</sup>

<sup>1)</sup> mierzone zgodnie z PN-EN ISO 15744:2008

<sup>2)</sup> mierzone zgodnie z PN-EN SO 28927-11:2011

Poziom hałasu i wibracji podczas pracy młotkiem MK8B jest wyższy od wartości dopuszczalnych – w odniesieniu do 8-godzinnego dobowego wymiaru czasu pracy, co należy uwzględnić organizując stanowisko robocze. Podstawowym warunkiem ochrony zdrowia podczas pracy ww. młotkiem jest stosowanie ochronników słuchu i okularów. Ponadto zalecane jest stosowanie rękawic antywibracyjnych.

## **UŻYTKOWANIE MŁOTKA**

Aby przygotować młotek do pracy należy:

- usunąć zaślepkę ochronną z otworu zespołu złączki /poz. 19/ i w to miejsce – za pomocą nakrętki złącza (wyposażenie standardowe

młotka) – zamocować króciec ze stożkiem (wyposażenie standardowe młotka).

- na króciec ze stożkiem nałożyć przewód zasilający i zabezpieczyć go opaską zaciskową (SS27/Ø16-27 - wyposażenie standardowe młotka).

Następnie należy sprawdzić czy narzędzie robocze jest naostrzone i nie posiada wad. Pęknięcia czy ubytki masy, eliminują narzędzie z dalszego użycia. Aby zamocować narzędzie robocze w korpusie młota, wystarczy je wsunąć w otwór tulei narzędziowej /poz. 11/.

Młotek MK8B uruchamia się (po podłączeniu do sieci sprężonego powietrza) poprzez naciśnięcie klawisza /poz. 7/. Po zwolnieniu klawisza zaworu młotek automatycznie wyłączy się.

Podczas pracy, młotek należy pewnie i mocno trzymać w dłoniach. Najlepszą efektywność pracy uzyskuje się przy wywieraniu nacisku na młotek wynoszącym około 100 N.

**Uwaga:**

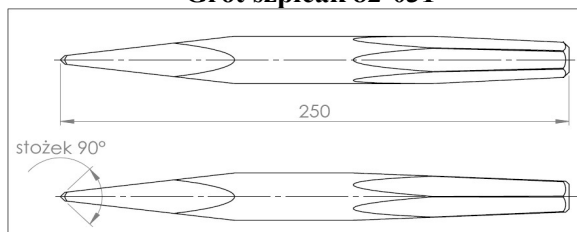
**Nie należy pracować młotkiem, gdy narzędzie robocze nie jest zainstalowane w młotku. Młotek przeznaczony jest do pracy z narzędziem roboczym swobodnie osadzonym w tulei narzędziowej /poz.11/ stąd młotek może być uruchomiony wyłącznie wtedy, gdy narzędzie robocze będzie dociśnięte przez operatora do obrabianego przedmiotu. Podczas pracy nacisk musi być wywierany wyłącznie przez kończyny górne.**

<b>WYPOSAŻENIE STANDARDOWE MŁOTKA MK8B</b>		
Nazwa	Symbol	Il. szt.
Grot szpicak	82-031	1
Nakrętka złącza UM34	74-755	1
Króciec ze stożkiem T15B	74-756	1
Opaska zaciskowa SS27/Ø16-27	77-549	1

Niezależnie od ww. wyposażenia młotka w narzędzie robocze, klient – w zależności od potrzeby wynikającej z rodzaju wykonywanych prac, może nabyć odpłatnie również inne narzędzia robocze.

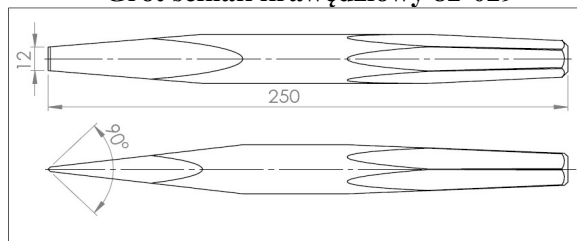
## Narzędzia robocze przystosowane do współpracy z młotkiem MK8B

### Grot szpiczak 82-031



Rozpulchnianie, rozłupywanie, wykonywanie rowków

### Grot ścinak krawędziowy 82-029

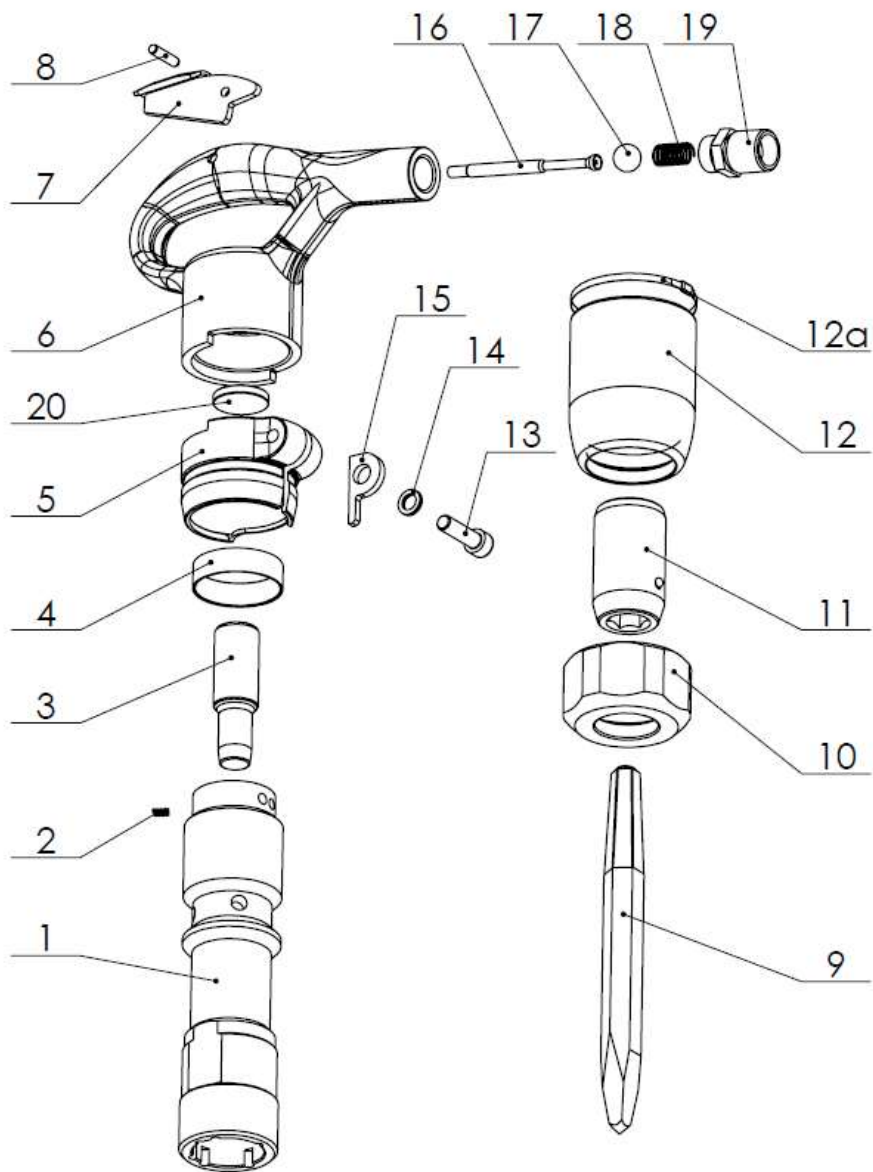


Wykonywanie rowków, rozłupywanie, ścinanie nierówności krawędzi

## WYKAZ CZĘŚCI ZAMIENNYCH

Poniższy wykaz części zamiennych dotyczy wyrobu, do którego został dołączony.

Nr poz. na rysunku	Nazwa części lub zespołu	Nr zamówieniowy	Ilość sztuk	Uwagi
1	Zespół lufy	MK8B-10.00.0	1	
2	Sprężyna	77-602	2	
3	Bijak	MK-815	1	
4	Pierścień rozrządu	MW510A4-00.06.0	1	
5	Jarzmo	MK8B-00.04.0	1	
6	Rękojeść kpl.	MK8B-22.00.3	1	
7	Zespół klawisza	MK8B-24.00.2	1	
8	Kołek walcowy H6x26-A	74-376	1	
9	Grot szpicak	82-031	1	
10	Nakrętka	MK8B-00.03.0	1	
11	Zespół tulei narzędziowej	Zsp-2/MK-8A	1	
12	Tłumik wylotu	MW510A4-00.20.0	1	
12a	Opaska zaciskowa	77-552	1	
13	Śruba M10x35	70-778	1	
14	Podkładka HLS-10	73-760	1	
15	Podkładka	MK-8A-30	1	
16	Popychacz	MK8B-20.02.1	1	
17	Kulka	76-354	1	
18	Sprężyna zaworu	77-610	1	
19	Zespół złączki	Zsp-1-1/MK-8A	1	
20	Odbój	MK8B-00.05.0	1	



MK8B