

SZLIFIERKA PNEUMATYCZNA PROSTA PRBa-25A

*Techniczna instrukcja obsługi
oryginalna*

**Niniejsza instrukcja ważna jest łącznie
z *OGÓLNĄ INSTRUKCJĄ OBSŁUGI
NARZĘDZI PNEUMATYCZNYCH***

Grupa Stalmot Sp. z o.o Oddział Archimedes
ul. Robotnicza 72 ED
53-608 Wrocław, PL
Tel. +48 071 7827100
Fax +48 071 3550962
www.archimedes.com.pl

Wydanie: XII, sierpień 2023
Indeks: 81-043

DEKLARACJA ZGODNOŚCI WE
Oryginalna

Deklaruję z pełną odpowiedzialnością, że maszyna
– narzędzie ręczne napędzane sprężonym powietrzem

Nazwa handlowa: Szlifierka prosta

Typ: PRBa-25A

Nr seryjny: 23001 i dalsze

Wprowadzone do obrotu od: sierpień 2023r.

Wyprodukowany przez: Grupa Stalmot Sp. z o.o. Oddział Archimedes, ul. Robotnicza 72 ED,
53-608 Wrocław,

do której odnosi się niniejsza deklaracja spełnia wymagania:

Dyrektywy Maszynowej 2006/42/WE
Parlamentu Europejskiego i Rady z dnia 17.05.2006r.

oraz

norm zharmonizowanych:

PN-EN ISO 12100:2012

PN-EN ISO 15744:2008

PN-EN ISO 28927-12:2013-04

PN-EN ISO 11148-9:2012

* * *

Procedura oceny zgodności:

Pełne zapewnienie jakości – certyfikat AC090 100/0429/267/2013

Maszyna w swym wykonaniu jest bezpieczna przy zachowaniu
warunków użytkowania określonych w instrukcji obsługi.

**Dokumentacja techniczna maszyn oraz związana z niniejszą deklaracją dostępna
jest u producenta:**

Grupa Stalmot Sp. z o.o. Oddział Archimedes , ul. Robotnicza 72 ED, 53-608 Wrocław

GRUPA STALMOT Sp. z o.o.
Dyrektor Oddziału/Archimedes we Wrocławiu

Ryszard Olszewski

Wrocław, sierpień 2023r.

***Ta deklaracja zgodności WE traci swoją ważność jeżeli maszyna zostanie zmieniona
lub przebudowana, lub jest użytkowana niezgodnie z instrukcją obsługi.***

CHARAKTERYSTYKA I PRZEZNACZENIE WYROBU

Szlifierka PRBa-25A przeznaczona jest do pracy ściernicami trzpieniowymi o średnicy 25 mm. Znajduje szerokie zastosowanie w pracach narzędziowych i przy produkcji lekkich konstrukcji stalowych. Przeznaczona jest głównie do obróbki matryc kuziennicznych, form odlewniczych i wtryskowych oraz innego oprzyrządowania technologicznego. Służy do szlifowania powierzchni małych odlewów i odkuwek, a także do wyrównywania powierzchni spawanych, zgrzewanych i innych. Po wymianie ściernicy na szczotkę drucianą, szlifierka może być używana do oczyszczania przedmiotów z rdzy czy starych powłok lakierniczych. Przystosowana jest do pracy ściernicami (szczotkami) trzpieniowymi.

Szlifierka PRBa-25A charakteryzuje się małymi wymiarami gabarytowymi, i małą masą, co umożliwia operowanie narzędziem jedną ręką.

PARAMETRY TECHNICZNO – EKSPLOATACYJNE

Maksymalna średnica ściernicy	- 25 mm
Średnica trzpienia ściernicy	- 6 mm
Prędkość obrotowa biegu luzem (max)	- 28 000 obr./min
Moc	- 0,11 kW
Zużycie powietrza	- 24 m ³ /h
Długość	- 255 mm
Masa	- 0,6 kg
Gniazdo końcówki powietrznej	- G ¹ / ₈
Wewnętrzna średnica przewodu powietrznego	- 6,3 mm
Ciśnienie zasilania (max)	- 0,63 MPa
Poziom ciśnienia akustyczn. na stanowisku pracy	- 84,1 ¹⁾ ± 4,8 dB(A)
Poziom mocy akustycznej	- 89,0 ¹⁾ ± 2,0 dB(A)
Całkowita wartość drgań	- < 2,5 ²⁾ m/s ²

¹⁾ mierzone zgodnie z PN-EN ISO 15744:2008

²⁾ mierzone zgodnie z PN-EN ISO 28927-12:2013-04

Uwaga:

Hałas emitowany przez szlifierkę PRBa-25A jest nieco wyższy od wartości dopuszczalnych – w odniesieniu do 8-godzinnego dobowego wymiaru czasu pracy, co należy uwzględnić organizując stanowisko robocze. Podstawowym warunkiem ochrony zdrowia podczas pracy ww. szlifierkami jest stosowanie ochronników słuchu i okularów.

UŻYTKOWANIE SZLIFIERKI

Aby przygotować szlifierkę do pracy należy:

- w złączkę /poz. 41/ wkręcić złączkę szybkozłącza 01.10.00,
- na drugi koniec szybkozłącza nałożyć przewód zasilający zabezpieczając go opaską zaciskową SS16/ø10÷16.

Przed rozpoczęciem pracy szlifierką, należy sprawdzić czy ściernica nie posiada wad. Rysy, pęknięcia, ubytki masy czy uszkodzony trzpień mocujący eliminują ściernicę z dalszego użycia.

W celu zamocowania ściernicy (szczotki) we wrzecionie szlifierki należy:

- do otworu wrzeciona /poz. 4/ włożyć tulejkę rozprężną /poz. 2/ i luźno nakręcić nakrętkę /poz. 1/,
- w tulejkę rozprężną wsunąć do oporu trzpień ściernicy (lub szczotki),
- jednym kluczem płaskim SA-25A-50 przytrzymać wrzeciono, a drugim solidnie dokręcić nakrętkę /poz. 1/.

Wymienione wyżej szybkozłącze klucze stanowią wyposażenie szlifierki.

Uwaga:

Nie uruchamiać szlifierki bez ściernicy z luźno nałożonymi na wrzeciono elementami zaciskowymi /poz. 1 i 2/.

WYKAZ CZĘŚCI ZAMIENNYCH

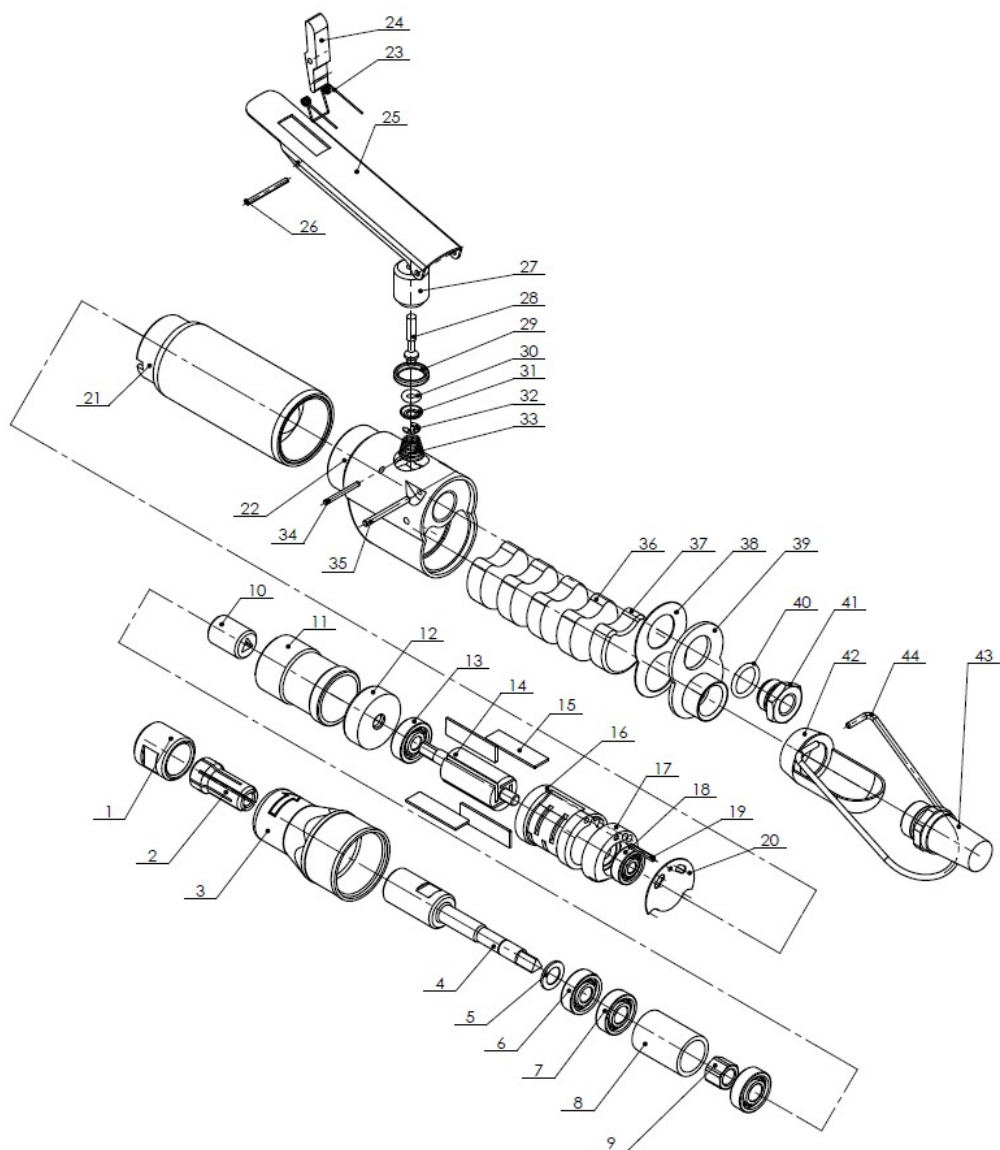
Poniższy wykaz części zamiennych dotyczy wyrobu, do którego został dołączony.

Nr poz.	Nazwa części lub zespołu	Nr zamówieniowy	Ilość sztuk	Uwagi
1	Nakrętka	F24DA-00.29	1	
2	Tulejka rozprężna	FD24B-00.17.0/1	1	
3	Korpus przedni	PRBa-25-11	1	
	<i>Zespół wrzeciona</i>	<i>Zsp-1A/PRBa-25A</i>	<i>1</i>	<i>Poz. 4-9</i>
4	Wrzeciono	PRBa-25A-01A	1	
5	Pierścień dystansowy	PRBa-25A-03	1	
6	Łożysko 607/8-2Z	76-271	2	
7	Łożysko 607-2Z	76-272	1	
8	Tuleja dystansowa	PRBa-25A-02	1	
9	Nakrętka	PRBa-25A-04	1	
10	Sprzęgło	SA-25A-31	1	
11	Tuleja	PRBa-25-12	1	
	<i>Zespół silnika</i>	<i>11.20.00</i>	<i>1</i>	<i>Poz. 12-19</i>
12	Pokrywa cylindra	11.04.05	1	

Nr poz.	Nazwa części lub zespołu	Nr zamówieniowy	Ilość sztuk	Uwagi
13	Łożysko 626 -Z	76-110	1	
14	Wirnik	11.02.02	1	
15	Łopatką	11.03.09.1	4	
16	Cylinder	11.01.01	1	
17	Pokrywa cylindra	11.04.06	1	
18	Łożysko 625- Z	76-107	1	
19	Kołek sprężysty 2x14-St	74-459	1	
20	Uszczelka	01.02.09	1	
21	Korpus kompletny	01.07.01	1	
	<i>Zespół zaworu</i>	<i>61.10.00</i>	<i>1</i>	<i>Poz. 22-35</i>
22	Korpus zaworu	61.01.01	1	
23	Sprężyna	61.04.04	1	
24	Klawisz	61.06.07	1	
25	Dźwignia	61.06.01	1	
26	Kołek sprężysty 2x24	74-458	1	
27	Tulejka	61.07.03	1	
28	Popychacz	61.05.06	1	
29	Pierścień uszczelniający 10,3x2.4	75-518	1	
30	Pierścień uszczelniający 3.3x2.4	75-510	1	
31	Talerzyk	61.02.04	1	
32	Płytkę osadczą spręż. 3.2	78-113	1	
33	Sprężyna	61.04.03	1	
34	Kołek walcowy 2x20-A	74-328	1	
35	Kołek walcowy 2.5x26-A	74-404	1	
36	Wkładka filtrująca	61.03.07	4	
37	Filtr	61.03.06	1	
38	Uszczelka	61.03.01	1	
39	Zespół pokrywy	61.51.00	1	
40	Pierścień uszczelniający 12x2	75-412	1	
41	Złączka kompletna	61.08.01a	1	
42	Ośłona tłumika	01.01.04	1	
43	Tłumik kompletny	01.01.05	1	
44	Wieszak	62.09.02	1	

WYPOSAŻENIE NORMALNE WYROBU

Nazwa	Nr zamówieniowy	Il. szt.	Uwagi
Klucz specjalny	SA-25A-50	2	
Opaska zaciskowa SS16/ø10÷16	77-550	1	
Zespół szybkozłącza	01.10.00	1	



Szlifierko-frezarka PRBa-25A