

SZLIFIERKA PNEUMATYCZNA PROSTA – DŁUGA PRBd-75CF

*Techniczna instrukcja obsługi
oryginalna*

**Niniejsza instrukcja ważna jest łącznie
z *OGÓLNĄ INSTRUKCJĄ OBSŁUGI
NARZĘDZI PNEUMATYCZNYCH***

Grupa Stalmot Sp. z o.o. Oddział Archimedes
ul. Robotnicza 72 ED
53-608 Wrocław, PL
Tel. +48 071 7827100
Fax +48 071 3550962
www.archimedes.com.pl

Wydanie: V, sierpień 2023
Indeks: 81-046

DEKLARACJA ZGODNOŚCI WE
Oryginalna

Deklaruję z pełną odpowiedzialnością, że maszyna
– narzędzie ręczne napędzane sprężonym powietrzem

Nazwa handlowa: Szlifierka pneumatyczna prosta

Typ: PRBd-75CF

Nr seryjny: 23001 i dalsze

Wprowadzone do obrotu od: sierpień 2023r.

Wyprodukowany przez: Grupa Stalmot Sp. z o.o. Oddział Archimedes, ul. Robotnicza 72 ED,
53-608 Wrocław,

do której odnosi się niniejsza deklaracja spełnia wymagania
Dyrektywy Maszynowej 2006/42/WE
Parlamentu Europejskiego i Rady z dnia 17.05.2006r.

oraz

norm zharmonizowanych:

PN-EN ISO 12100:2012

PN-EN ISO 15744:2008

PN-EN ISO 28927-12:2013-04

PN-EN ISO 11148-9:2012

* * *

Procedura oceny zgodności:

Pełne zapewnienie jakości – certyfikat AC090 100/0429/267/2013

Maszyna w swym wykonaniu jest bezpieczna przy zachowaniu
warunków użytkowania określonych w instrukcji obsługi.

Dokumentacja techniczna maszyn oraz związana z niniejszą deklaracją dostępna
jest u producenta:

Grupa Stalmot Sp. z o.o. Oddział Archimedes , ul. Robotnicza 72 ED, 53-608 Wrocław

GRUPA STALMOT Sp. z o.o.
Dyrektor Oddziału Archimedes we Wrocławiu


Ryszard Olszewski

Wrocław, sierpień 2023r.

Ta deklaracja zgodności WE traci swoją ważność jeżeli maszyna zostanie zmieniona
lub przebudowana, lub jest użytkowana niezgodnie z instrukcją obsługi.

CHARAKTERYSTYKA I PRZEZNACZENIE WYROBU

Szlifierka pneumatyczna – prosta PRBd-75CF zaprojektowana jest do pracy narzędziami trzpieniowymi ($\varnothing 6$ i $\varnothing 8$), tj. ściernicami spojonymi sztywnymi oraz elastycznymi listkowymi, a także szczotkami (zwykłymi - drucianymi lub z nasypem ściernym). Ma zastosowanie do czyszczenia elementów metalowych, usuwania rdzy, starych powłok lakierniczych i do innych podobnych prac. Ze względu na wydłużony korpus wrzeczona może być wykorzystana do obróbki głębokich wnęk i otworów.

Szlifierka posiada wbudowany regulator prędkości obrotowej, który zapewnia stałe obroty w szerokim zakresie obciążeń.

Przeznaczona jest do obróbki zgrubnej i dokładnej odlewów, odkuwek, złączy spawanych, szlifowania spoin itd.

PARAMETRY TECHNICZNO - EKSPLOATACYJNE

Średnica trzpienia narzędzia roboczego	- 6 i 8 mm
Prędkość obrotowa biegu luzem (max)	- 9 600 obr./min
Moc	- 1,1 kW
Zużycie powietrza pod obciążeniem	- 85 m ³ /h
Długość	- 680 mm
Masa (bez ściernicy)	- 2,6 kg
Gniazdo końcówki powietrznej	- G 3/8
Wewnętrzna średnica przewodu powietrznego	- 12,5 mm
Ciśnienie zasilania /max/	- 0,63 MPa
Poziom ciśnienia akustycz. na stanowisku pracy	- 84,8 ¹⁾ ± 1,1 dB(A)
Poziom mocy akustycznej	- 95,4 ¹⁾ ± 0,8 dB(A)
Całkowita wartość drgań	- < 2,5 m/s ²

¹⁾ mierzonych zgodnie z PN-EN ISO 15744:2008

²⁾ mierzonych zgodnie z PN-EN ISO 28927-12:2013-04

Poziom hałasu podczas pracy szlifierką PRBd-75CF jest wyższy od wartości dopuszczalnych – w odniesieniu do 8-godzinnego dobowego wymiaru czasu pracy, co należy uwzględnić organizując stanowisko robocze. Podstawowym warunkiem ochrony zdrowia podczas pracy ww. szlifierkami jest stosowanie ochronników słuchu i okularów.

UŻYTKOWANIE SZLIFIERKI

Przed rozpoczęciem pracy szlifierką należy usunąć zaślepkę ochronną z otworu złączki /poz. 12/ i w jej miejsce wkręcić króciec 60.0239, na króciec nałożyć przewód zasilający i zabezpieczyć go opaską zaciskową (SS27/Ø16-27).

Następnie należy sprawdzić czy ściernica nie posiada wad. Rysy, pęknięcia czy ubytki masy, eliminują ściernicę z dalszego użycia.

W celu zamocowania narzędzia roboczego we wrzecionie szlifierki należy:

- do korpusu uchwytu /poz. 20/ włożyć tulejkę zaciskową /poz. 19/ i luźno nakręcić nakrętkę /poz. 18/,
- w tulejkę zaciskową wsunąć do oporu trzpień ściernicy (lub szczotki),
- kluczem płaskim S=15mm przytrzymać korpus uchwytu, a kluczem SA-25A-50 solidnie dokręcić nakrętkę /poz. 18/.

Końcówka powietrzna, opaska zaciskowa i wymienione wyżej klucze stanowią wyposażenie szlifierki.

Uwaga:

- 1) Nie uruchamiać szlifierki bez ściernicy z luźno nałożonymi na wrzeciono elementami zaciskowymi (poz. 18 ÷ 20).
- 2) Na korpusie szlifierki umieszczona jest strzałka określająca kierunek obrotów wrzeciona. Informację tę należy uwzględnić przy stosowaniu narzędzi jednokierunkowych.

WYKAZ CZĘŚCI ZAMIENNYCH

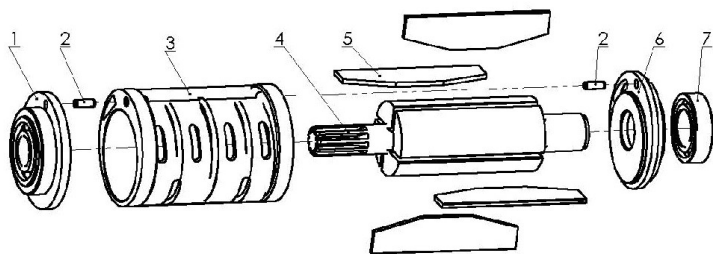
Poniższy wykaz części zamiennych dotyczy wyrobu, do którego został dołączony.

Nr poz. na rys	Nazwa części lub zespołu	Nr zamówieniowy lub normy	Ilość szt.	Uwagi
Z1	Zespół silnika	PRBd-75D-20.00.0	1	
1	Zsp pokrywy przedniej	PRBd-75D-21.00.0	1	
2	Kolek sprężysty 3x8-St	74-462	2	
3	Cylinder	SZ100A1-10.02.0 SZ100A1-10.02.1	1	Wykonanie alternatywne
4	Wirnik	PRBd-75D-20.01.0	1	
5	Łopatką	SZ100A1-10.03.0	4	

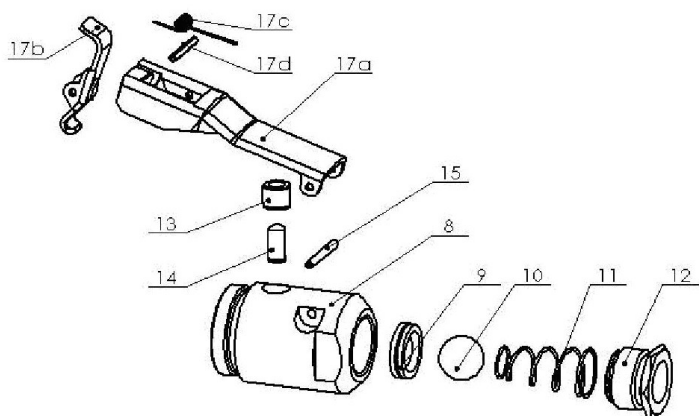
Nr poz. na rys	Nazwa części lub zespołu	Nr zamówieniowy lub normy	Ilość szt.	Uwagi
6	Pokrywa tylna	SZ100A1-10.04.0	1	
7	Łożysko 61902 2Z	76-244	1	
Z2	Zespół zaworu	PRBd-75D-30.00.0	1	
8	Korpus zaworu	PRBd-75D-30.01.0	1	
9	Uszczelka zaworu	SK125A9-00.84.0	1	
10	Kulka 16	76-351	1	
11	Sprężyna	SK125A9-00.85.0	1	
12	Złączka	63.08.03	1	
13	Tulejka zaworu	PRBd-75D-30.03.0	1	
14	Popychacz	PRBd-75D-30.02.0	1	
15	Kołek	FD24DA-20.26	1	
17	Zespół dźwigni	2264201.4.0.00	1	
18	Nakrętka	F24DA-00.29	1	
19	Tulejka zaciskowa	FD24B-00.17.0/1	1	
20	Korpus uchwytu	FD24B-00.14.0	1	
21	Wkrętka dociskowa	PRBd-75F-00.11.0	1	
22	Pierścień uszczelniający	PRBd-75F-00.12.0	1	
23	Łożysko 6201	76-122	1	
24	Pierścień	SA-75-04	1	
25	Wrzeciono	PRBd-75B-01	1	
26	Łożysko 6001	76-131	3	
27	Pierśc. osadczy spręż.Z12	75-131	3	
28	Sprzęgło	PRBd-75-05	2	
29	Korpus przedni	PRBd-75C-00.02.0	1	
30	Wałek	PRBd-75C-10.02.0	1	
31	Korpus środkowy	PRBd-75C-10.01.0	1	
32	Tłumik wylotu	PRBd-75D-00.02.0	1	
33	Korpus	PRBd-75C-00.01.0	1	
34	Zasłonka łożyska	SZ100A1-00.86.0	1	
35	Pierścień uszczel. ON 14x1.5	75-442	1	
36	Sprężyna regulatora	SK180A9-00.51.0	1	
37	Zespół regulatora	SZ100A1-20.00.0	1	
38	Pierścień uszczel. ON 45x2,5	75-443	1	
39	Korpus tylny	PRBd-75D-00.03.0	1	
40	Pierścień uszczeln. ON 28x2	75-422	1	

WYPOSAŻENIE NORMALNE WYROBU

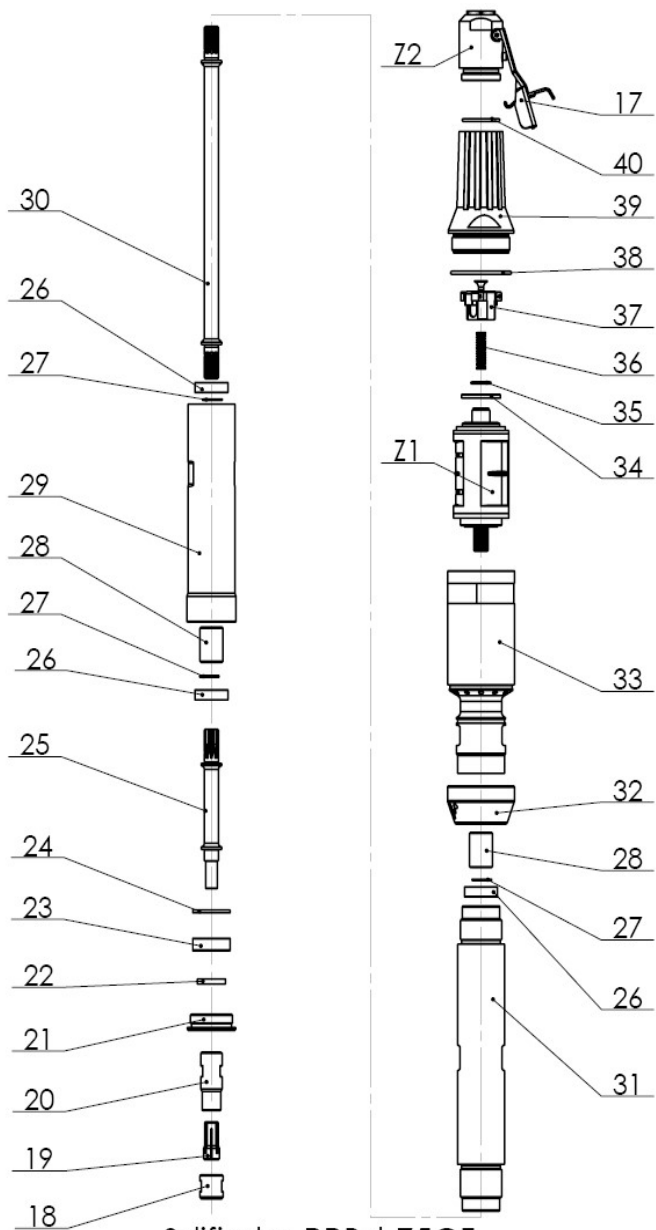
Nr poz.	Nazwa	Symbol	Il. szt.	Uwagi
---	Króciec	60.0239.3813	1	
---	Opaska SS27/Ø16-27	77-549	1	
---	Klucz specjalny	SA-25A-50	1	
---	Klucz płaski 15	78-087	1	
---	Tulejka zaciskowa 8	FD24B-00.17.0/2	1	



Z1 – Zespól silnika



Z2 – Zespól zaworu



Szlifierka PRBd-75CF