

**SZLIFIERKO-FREZARKA
PNEUMATYCZNA
KĄTOWA
SFK15A, SFK15A/1**

*Techniczna instrukcja obsługi
oryginalna*

**Niniejsza instrukcja ważna jest łącznie
z *OGÓLNĄ INSTRUKCJĄ OBSŁUGI
NARZĘDZI PNEUMATYCZNYCH***

Grupa Stalmot Sp. z o.o. Oddział Archimedes
ul. Robotnicza 72 ED
53-608 Wrocław, PL
Tel. +48 071 7827100
Fax +48 071 3550962
www.archimedes.com.pl

Wydanie: IV, sierpień 2023
Indeks: 81-139

DEKLARACJA ZGODNOŚCI WE
Oryginalna

Deklaruję z pełną odpowiedzialnością, że maszyna
– narzędzie ręczne napędzane sprężonym powietrzem:

Nazwa handlowa: Szlifierko – frezarka pneumatyczna kątowna

Typ: SFK15A oraz SFK15A/1

Nr seryjny: 23001 i dalsze

Wprowadzone do obrotu od: sierpień 2023r.

Wyprodukowany przez: Grupa Stalmot Sp. z o.o. Oddział Archimedes, ul. Robotnicza 72 ED,
53-608 Wrocław,

do której odnosi się niniejsza deklaracja spełnia wymagania:

Dyrektywy Maszynowej 2006/42/WE
Parlamentu Europejskiego i Rady z dnia 17.05.2006r.

oraz

norm zharmonizowanych:

PN-EN ISO 12100

PN-EN ISO 15744

PN-EN ISO 28927-12

PN-EN ISO 11148-9

* * *

Procedura oceny zgodności:

Pełne zapewnienie jakości – certyfikat AC090 100/0429/267/2013

Maszyna w swym wykonaniu jest bezpieczna przy zachowaniu
warunków użytkowania określonych w instrukcji obsługi

Dokumentacja techniczna maszyn oraz związana z niniejszą deklaracją dostępna
jest u producenta:

Grupa Stalmot Sp. z o.o. Oddział Archimedes, ul. Robotnicza 72 ED, 53-608 Wrocław

GRUPA STALMOT Sp. z o.o.
Dyrektor Oddziału Archimedes we Wrocławiu

Wrocław, sierpień 2023r.

Ryszard Olszewski

***Ta deklaracja zgodności WE traci swoją ważność jeżeli maszyna zostanie zmieniona
lub przebudowana, lub jest użytkowana niezgodnie z instrukcją obsługi.***

CHARAKTERYSTYKA I PRZEZNACZENIE WYROBU

Szlifierko-frezarka typu SFK15A oraz SFK15A/1, to narzędzia wyposażone w głowice kątowe i przeznaczone są do pracy w trudnodostępnych miejscach. Różnią się jedynie sposobem mocowania narzędzi skrawających; Typ SFK15A/1, dzięki tulejce mocującej wkręcanej bezpośrednio we wrzeciono, posiada mniej rozbudowany uchwyt, co pozwala na prace frezami o mniejszej średnicy, a tym samym pozwala obrabiać bardzo małe otwory czy gniazda. Z kolei w szlifierko-frezarce SFK15A mocowanie narzędzi odbywa się za pomocą nakrętki dociskowej, co z kolei gwarantuje pewne mocowanie frezów czy ściernic.

Szlifierko-frezarki zaprojektowane są do pracy frezami z węglików spiekanych oraz ściernicami ceramicznymi i żywicznymi (przy zachowaniu wymagań i ograniczeń określonych przez producenta ściernic). Frezy z węglików spiekanych pozwalają na dokładną i wysokowydajną obróbkę wielu materiałów konstrukcyjnych, w tym stali hartowanej i nierdzewnej oraz żeliwa. Po wymianie ściernicy na szczotkę drucianą, szlifierko – frezarki te mogą być używane do oczyszczania różnych przedmiotów.

Szlifierko-frezarki przeznaczone są do wykończeniowej obróbki matryc, odlewów, form kokilowych, połączeń spawanych itp. Mały ciężar, małe wymiary gabarytowe i ergonomiczny kształt tych wyrobów zapewniają wygodne ich użytkowanie.

PARAMETRY TECHNICZNO – EKSPLOATACYJNE

Maksymalna średnica ściernicy	- 25 mm
Maksymalna średnica freza	- 9 mm
Średnica trzpienia freza (ściernicy)	- 6 mm
Prędkość obrotowa biegu luzem /max/	- 19 000 obr/min
Moc maksymalna	- 0,18 kW
Zużycie powietrza	- 30 m ³ /h
Długość narzędzia	- 160 mm
Wysokość głowicy kątovej	- 65 mm
Masa	- 0,6 kg
Wewnętrzna średnica przewodu zasilającego	- 9 mm
Gniazdo końcówki powietrznej	- G1/4
Ciśnienie powietrza zasilającego (max)	- 0,63 MPa
Poziom ciśnienia akustyczn. na stanowisku pracy:	
▪ SFK15A	- 84,4 ¹⁾ ± 1,06 dB(A)
▪ SFK15A/1	- 84,2 ¹⁾ ± 1,05 dB(A)

Poziom mocy akustycznej:

- SFK15A - 90,06 ¹⁾ ± 1,07 dB(A)
- SFK15A/1 - 89,50 ¹⁾ ± 1,10 dB(A)

Całkowita wartość drgań:

- SFK15A - < 2,5 ²⁾ m/s²
- SFK15A/1 - < 2,5 ²⁾ m/s²

¹⁾ mierzone zgodnie z PN-EN ISO 15744:2008

²⁾ mierzone zgodnie z PN-EN ISO 28927-12:2013-04

Uwaga:

Hałas emitowany przez szlifierko-frezarkę SFK15A i SFK15A/1 jest nieco wyższy od wartości dopuszczalnych – w odniesieniu do 8-godzinnego dobowego wymiaru czasu pracy, co należy uwzględnić organizując stanowisko robocze.

Szlifierko-frezarki w wykonaniu standardowym wyposażone są w tulejki mocujące narzędzia robocze o średnicy 6 mm. Ponadto istnieje możliwość odpłatnego nabycia tulejek o średnicy 8 mm, a w przypadku typu SFKA/1 – dodatkowo o średnicy 3 mm.

UŻYTKOWANIE SZLIFIERKO -FREZARKI

Aby przygotować szlifierko-frezarkę do pracy należy:

- w złączkę /poz. 18/ wkręcić końcówkę powietrza /poz. 46/,
- na drugi koniec końcówki powietrza nałożyć przewód zasilający zabezpieczając go opaską zaciskową przed zsunięciem przez ciśnienie powietrza.

W celu zamocowania ściernicy (freza, szczotki) na wrzecionie szlifierko-frezarki należy:

a) w modelu SFK15A:

- do wrzeciona /poz. 35 / włożyć tulejkę zaciskową /poz. 44/ i luźno nakręcić nakrętkę /poz. 45/,
- w tulejkę zaciskową wsunąć do oporu trzpień narzędzia roboczego,
- jednym kluczem płaskim SA-25A-50 przytrzymać korpus uchwytu, a drugim solidnie dokręcić nakrętkę /poz. 38/.

b) w modelu SFK15A/1:

- we wrzeciono /poz. 35 / luźno wkręcić tulejkę zaciskową /poz. 44/,
- w tulejkę zaciskową wsunąć do oporu trzpień narzędzia roboczego,

- kluczem płaskim SA-25A-50 przytrzymać korpus uchwytu, a kluczem płaskim S8 solidnie dokręcić tulejkę zaciskową /poz. 44/.

Wymienione wyżej klucze stanowią wyposażenie szlifierko-frezarek.

Przed rozpoczęciem pracy szlifierko-frezarką należy sprawdzić czy narzędzie robocze nie posiada wad. Rysy, pęknięcia, ubytki masy czy uszkodzony trzpień mocujący eliminują takie narzędzie z dalszego użycia.

Uwaga:

Nie uruchamiać szlifierko-frezarki bez narzędzi roboczych z luźno nałożonymi na wrzeciono elementami zaciskowymi /poz. 44 i 45 lub 44/.

Smarowanie przekładni zębatej

Szlifierko-frezarka wyposażona jest w stożkową przekładnię zębatą, którą należy smarować smarem stałym. Stąd, co około 100 godz. pracy należy, poprzez smarowniczkę /poz. 41/ wtłoczyć do główki korpusu około 1,0 cm³ smaru. Do smarowania przekładni używać smaru RENOLIT SO-GFO 35 firmy FUCHS.

WYKAZ CZĘŚCI ZAMIENNYCH

Poniższy wykaz części zamiennych dotyczy wyrobu, do którego został dołączony.

Nr poz. na rysunku	Nazwa części lub zespołu	Nr zamówieniowy	Ilość sztuk	Uwagi
1	Korpus	SF25A-11.01.0	1	
2	Tulejka zaworu	SF25-11.02	1	
3	Oslona korpusu	SF25A-11.03.0	1	
4	Popychacz	SF25A-10.02.0	1	
5	Sprężyna	77-614	1	
6	Wkręt zaślepka	SF25A-10.03.0	1	
7	Kołek sprężysty 2x24-St	74-458	1	
8	Dźwignia	SF25-13.08	1	
9	Sprężyna	61.04.04	1	
10	Klawisz	61.06.07	1	
11	Kołek sprężysty 2.5x24-St	74-460	1	
12	Uszczelka zaworu	SF25A-10.01.0	1	
13	Kulka 12,7-100	76-335	1	

Nr poz. na rysunku	Nazwa części lub zespołu	Nr zamówieniowy	Ilość sztuk	Uwagi
14	Sprężyna	SF25-10.15	1	
15	Wkładka tłumiąca	SF25-10.17	1	
16	Podkładka sprężysta	SF25-10.16	1	
17	Pierścień uszczeln. 14x2	75-413	1	
18	Zespół filtra	SF25-14.00.1	1	
19	Uszczelka	SF25-00.32	1	
20	Podkładka sprężysta	SF25-00.31	1	
21	Płytki osadczą sprężyn. 4	79-048	1	
22	Łożysko 625 2Z/P6	76-145	1	
23	Kołek 2x16-A-St	74-326	1	
24	Pokrywa cylindra	SF25-00.26.1	1	
25	Łopatką	SF25-00.30	5	
26	Wirnik kpl.	SF25-01.00	1	
27	Cylinder	SF25-00.27	1	
28	Tulejka dystansowa	SF25-00.29	1	
29	Pokrywa cylindra	SF25-00.28.1	1	
30	Łożysko 608 2Z/P6	76-213	1	
31	Zębniak	SFK15-00.15.9	1	
	Koło zębate	SFK15-10.04.9	kpl.	
32	Tuleja łącząca	SFK15-00.16	1	
33	Podkładka dystansowa	SFK15-00.17	1	
34	Wkrętka	SFK15-10.02	1	Tylko SFK15A/1
	Wkrętka	SFK15A-10.02.0	1	Tylko SFK15A
35	Wrzeciono kpl.	SFK15A-11.00.0	1	Tylko SFK15A
	Wrzeciono	SFK15-10.01.1	1	Tylko SFK15A/1
36	Wpust A2x2x6	74-536	1	
37	Łożysko 61901 2Z/P6	76-221	1	
38	Podkładka dystansowa	SFK15-10.03	1	
39	Nakrętka	SFK15-10.05	1	
40	Kołek 2x4-A-St	74-310	2	
41	Smarowniczką wciskana 4	79-049	1	
42	Korpus	SFK15-10.06	1	
43	Łożysko igielkowe BK0609	76-240	1	
44	Tulejka zaciskowa 6	FD24B-00.17.0/1	1	Tylko SFK15A
44	Tulejka rozprężna 6	SFK15-00.31.0	1	Tylko SFK15A/1

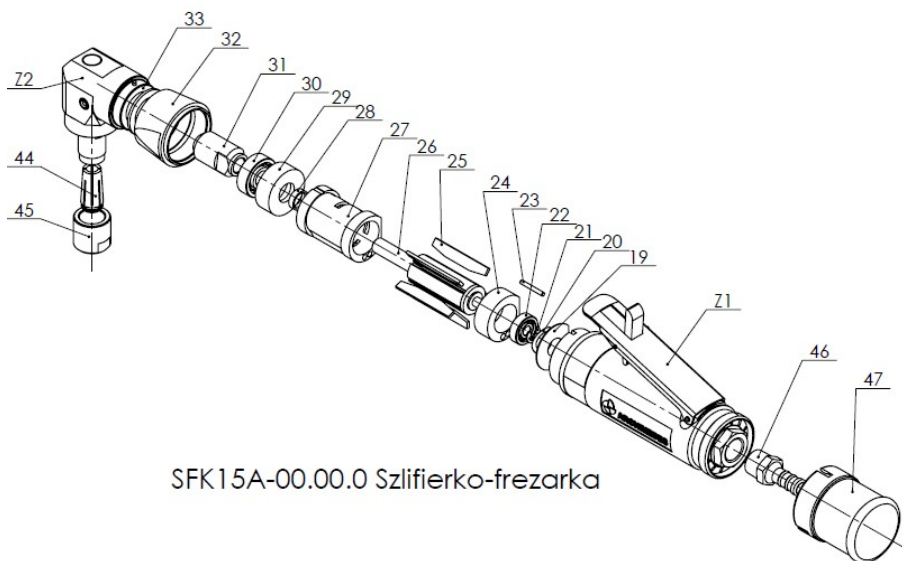
Nr poz. na rysunku	Nazwa części lub zespołu	Nr zamówieniowy	Ilość sztuk	Uwagi
45	Nakrętka	F24DA-00.29	1	Tylko SFK15A
46	Końcówka 6	74-712	1	
47	Tuleja	SF25-00.51	1	

WYPOSAŻENIE NORMALNE WYROBU

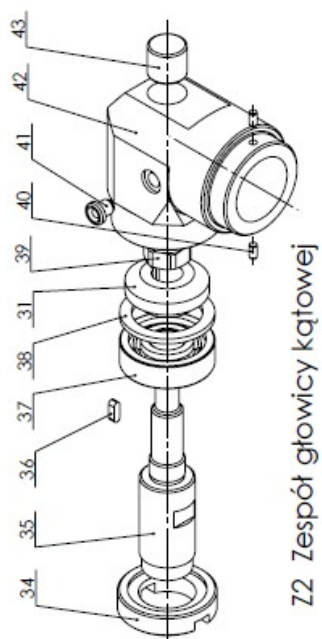
Nazwa części lub zespołu	Nr zamówieniowy	Ilość sztuk	Uwagi
Klucz specjalny	SA-25A-50	1	SFK15A
Klucz płask 15	78-087	1	SFK15A
Klucz specjalny	SA-25A-50	1	SFK15A/1
Klucz płaski RWPd8/10	78-050	1	SFK15A/1
Opaska zaciskowa SS16/ø10÷16	77-550	1	
Smar RENOLIT	79-141	1	

WYPOSAŻENIE SPECJALNE WYROBU

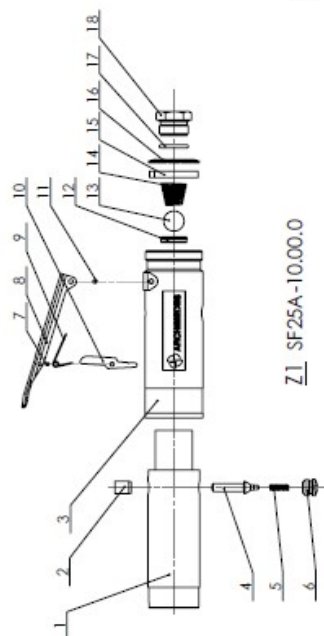
Nazwa części lub zespołu	Nr zamówieniowy	Ilość sztuk	Uwagi
Tulejka zaciskowa 8	FD24B-00.17.0/2	1	Tylko SFK15A
Tulejka rozprężna 3	SFK15-00.32.0	1	Tylko SFK15A/1



SFK15A-00.00.0 Szlifierko-frezarka



72 Zespół głowicy kątovej



Z1 SF25A-10.00.0