

# WKREŃTAK PNEUMATYCZNY PROSTY WK408Z1

*Techniczna instrukcja obsługi  
oryginalna*

**Niniejsza instrukcja ważna jest łącznie  
z *OGÓLNĄ INSTRUKCJĄ OBSŁUGI  
NARZĘDZI PNEUMATYCZNYCH***

ARCHIMEDES S.A.  
ul. Robotnicza 72  
53-608 Wrocław, PL  
Tel. +48 071 7827100  
Fax +48 071 3550962  
[www.archimedes.com.pl](http://www.archimedes.com.pl)

Wydanie: I, listopad 2016  
Indeks: 81-093

**DEKLARACJA ZGODNOŚCI WE**  
**Oryginalna**

Deklaruję z pełną odpowiedzialnością, że maszyna  
– narzędzie ręczne napędzane sprężonym powietrzem

Nazwa handlowa: **Wkrętak pneumatyczny prosty**

Typ: **WK408Z1**

Nr seryjny: **16001 i dalsze**

Wprowadzona do obrotu od: **listopad 2016r.**

Wyprodukowana przez: **Archimedes S.A., ul. Robotnicza 72, 53-608 Wrocław,**

**do której odnosi się niniejsza deklaracja, spełnia wymagania:**

**Dyrektywy Maszynowej 2006/42/WE**  
**Parlamentu Europejskiego i Rady z dnia 17.05.2006r.**

oraz

**norm zharmonizowanych:**

PN-EN ISO 12100:2012

PN-EN ISO 15744:2008

PN-EN ISO 28927-2:2010/A1:2017-11

PN-EN ISO 11148-6:2013-06

\* \* \*

Procedura oceny zgodności:

Pełne zapewnienie jakości – certyfikat AC090 100/0429/267/2013

Dotyczące systemu jakości PN-EN ISO 9001:2009

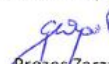
Wydany przez TUV NORD Polska Sp. z o.o.

Maszyna w swym wykonaniu jest bezpieczna przy zachowaniu  
warunków użytkowania określonych w instrukcji obsługi.

**Dokumentacja techniczna maszyny oraz związana z niniejszą deklaracją dostępna jest u**  
**producenta:**

**Archimedes S.A., ul. Robotnicza 72, 53-608 Wrocław.**

Grzegorz Wysocki

  
Prezes Zarządu  
Archimedes S.A.

Wrocław, grudzień 2017r.

***Ta deklaracja zgodności WE traci swoją ważność jeżeli maszyna zostanie zmieniona  
lub przebudowana, lub jest użytkowana niezgodnie z instrukcją obsługi.***

## **CHARAKTERYSTYKA I PRZEZNACZENIE WYROBU**

Wkrętak pneumatyczny prosty WK408Z1 jest przeznaczony do wykonywania połączeń gwintowych za pomocą wkrętów i śrub o średnicy do 6 mm. Umożliwia szybki montaż i demontaż połączeń. Po osiągnięciu zadanej wartości momentu obrotowego wrzeciona, sprzęgło automatycznie wyłącza obroty wrzeciona. Mechanizm sprzęgła zapewnia powtarzalny moment dokręcania, niezależne od zmian sztywności złącza. Wkrętak WK408Z1 może być używany niemal do wszystkich typów złączy gwintowych. Narzędzie to charakteryzuje bardzo niski poziom wibracji, co gwarantuje maksymalny komfort pracy.

## **PARAMETRY TECHNICZNO - EKSPLOATACYJNE**

Moment dokręcania	- 3,4-10,7 Nm
Wielkość połączeń gwintowych	- 6 mm
Gniazdo wrzeciona (pod bity)	- ¼”
Prędkość obrotowa biegu luzem (max)	- 800 obr/min
Moc	- 370 W
Zużycie powietrza pod obciążeniem	- 6,4 m <sup>3</sup> /h
Wymiary narzędzia (DxL)	- 42x265
Masa	- 1,21 kg
Gniazdo końcówki powietrznej	- 1/4”
Wewnętrzna średnica przewodu powietrznego	- 9,5 mm
Ciśnienie zasilania /max/	- 0,63 MPa
Poziom ciśnienia akustycznego L <sub>PA</sub> <sup>1)</sup>	- 86±3 dB (A)
Poziom mocy akustycznej L <sub>WA</sub> <sup>1)</sup>	- 97±3 dB (A)
Wartość drgań <sup>2)</sup>	- < 2,5 m/s <sup>2</sup>

<sup>1)</sup> mierzone zgodnie z PN-EN ISO 15744:2008

<sup>2)</sup> mierzone zgodnie z PN-EN ISO 28927-2:2010/A1:2017-11

### **Uwaga:**

Poziom hałasu emitowany przez wkrętak WK408Z1 jest wyższy od wartości dopuszczalnych – w odniesieniu do 8-godzinnego dobowego wymiaru czasu, co należy uwzględnić organizując stanowisko robocze. Podstawowym warunkiem ochrony zdrowia podczas pracy narzędziem jest stosowanie ochronników słuchu i okularów ochronnych.

## **UŻYTKOWANIE WKRETAKA**

Przed podłączeniem narzędzia do sieci sprężonego powietrza należy:

- usunąć zaślepkę ochronną z otworu wkrętki /poz. 3/ i w jej miejsce wkręcić końcówkę powietrza,
- do końcówki powietrza podłączyć przewód zasilający ze szybkozłączką.

Końcówki robocze wkrętaka (bity) mocowane są w gnieździe uchwyty o wymiarze 1/4” (ISO 1173). W celu zamiany bitów należy przesunąć tulejkę uchwyty /poz. 42/, a następnie wyciągnąć bit i odpowiednio, wsunąć do uchwyty – do momentu zablokowania przez zatrzask kulkowy.

Przed rozpoczęciem pracy wkrętakiem należy upewnić się, że końcówka robocza wkrętaka (bit) oraz montowane przedmioty są właściwie zamocowane.

Wkrętak WK408Z1 uruchamia się (po podłączeniu do sieci sprężonego powietrza), uruchomieniu wkrętaka poprzez dźwignię /poz. 4./ i poprzez wywołanie nacisku na czoło wrzeciona (dociśnięcie bitu do elementu wkręcane / wykręcane). Zmiana pozycji suwaka /poz.10/ umożliwia zmianę kierunku obrotów.

Podczas pracy wkrętak należy pewnie i mocno trzymać w dłoniach. Mocowanie narzędzi roboczych (bitów) we wrzecionie powinno być pewne – nie mogą podczas pracy wypadać.

## **WYKAZ CZĘŚCI ZAMIENNYCH**

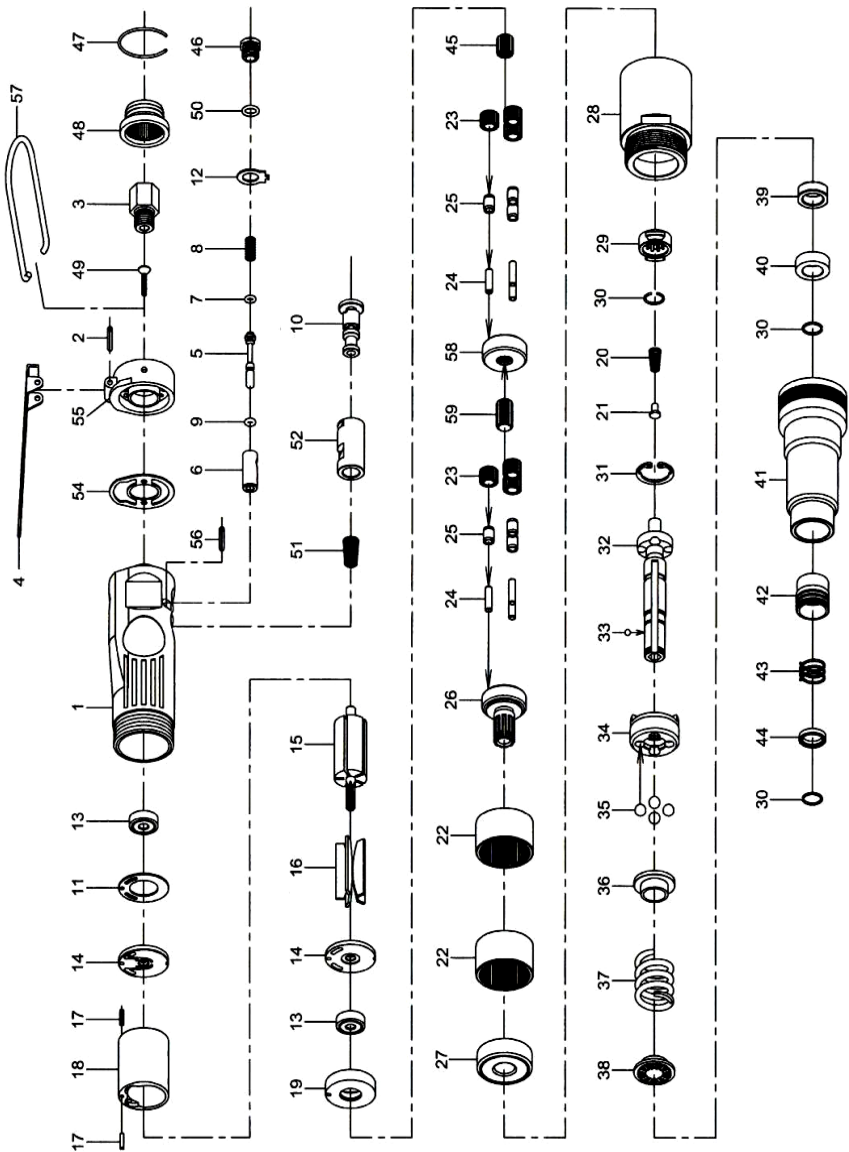
Poniższy wykaz części zamiennych dotyczy wyrobu, do którego został dołączony.

Nr poz.	Nr zamówieniowy	Nazwa części i zespołu	Il. szt.
1	WK408Z1-001	Korpus	1
2	WK408Z1-002	Kołek sprężysty 3x24	1
3	WK408Z1-003	Wkrętka końcówki powietrza	1
4	WK408Z1-004	Dźwignia zaworu	1
5	WK408Z1-005	Popychacz zaworu	1
6	WK408Z1-006	Zawór	1
7	WK408Z1-007	Oring 3,8x1,9	1

Nr poz.	Nr zamówieniowy	Nazwa części i zespołu	Il. szt.
8	WK408Z1-008	Sprężyna	1
9	WK408Z1-009	Oring 2x1,5	1
10	WK408Z1-010	Przycisk zmiany kierunku	1
11	WK408Z1-011	Uszczelka	1
12	WK408Z1-012	Pierścień osadczy	1
13	WK408Z1-013	Łożysko kulkowe 626-2Z	2
14	WK408Z1-014	Pokrywa	2
15	WK408Z1-015	Wirnik	1
16	WK408Z1-016	Łopatka	5
17	WK408Z1-017	Kołek sprężysty 2,5x10	2
18	WK408Z1-018	Cylinder	1
19	WK408Z1-019	Pierścień dystansowy	1
20	WK408Z1-020	Sprężyna	1
21	WK408Z1-021	Prowadnica sprężyny	1
22	WK408Z1-022	Koło zębate wewnętrzne	2
23	WK408Z1-023	Satelita	6
24	WK408Z1-024	Kołek 4x13,8	6
25	WK408Z1-025	Łożysko igiełkowe	6
26	WK408Z1-026	Jarzmo	1
27	WK408Z1-027	Łożysko kulkowe	1
28	WK408Z1-028	Wkrętka	1
29	WK408Z1-029	Tarcza sprzęgła	1
30	WK408Z1-030	Pierścień osadczy	3
31	WK408Z1-031	Pierścień osadczy	1
32	WK408Z1-032	Korpus sprzęgła	1
33	WK408Z1-033	Kulka stalowa	1
34	WK408Z1-034	Tuleja sprzęgła	1
35	WK408Z1-035	Kulka stalowa	4
36	WK408Z1-036	Podkładka	1
37	WK408Z1-037	Sprężyna	1
38	WK408Z1-038	Podkładka	1
40	WK408Z1-040	Pierścień dystansowy	1
41	WK408Z1-041	Korpus sprzęgła	1
42	WK408Z1-042	Tuleja mocująca	1
43	WK408Z1-043	Sprężyna	1
44	WK408Z1-044	Podkładka	1

Nr poz.	Nr zamówieniowy	Nazwa części i zespołu	Il. szt.
45	WK408Z1-045	Satelita	1
46	WK408Z1-046	Złączka zaworu	1
47	WK408Z1-047	Pierścień osadczy	1
48	WK408Z1-048	Tłumik	1
49	WK408Z1-049	Śruba M3x15	2
50	WK408Z1-050	Oring 7,8x1,9	1
51	WK408Z1-051	Sprężyna	1
52	WK408Z1-052	Tuleja	1
54	WK408Z1-054	Uszczelka	1
55	WK408Z1-055	Wkrętka tylnia	1
56	WK408Z1-056	Kołek sprężysty 2,5x24	1
57	WK408Z1-057	Haczyk	1
58	WK408Z1-058	Jarzmo	1
59	WK408Z1-059	Zębnik	1

<b>Wyposażenie standardowe narzędzia</b>		
Symbol	Nazwa	Il. szt.
WK408Z1-060	Końcówka powietrza	1



Wkrętak pneumatyczny prosty WK408Z1