

KLUCZ PNEUMATYCZNY UDAROWY KU627Z2

*Techniczna instrukcja obsługi
oryginalna*

**Niniejsza instrukcja ważna jest łącznie
z *OGÓLNĄ INSTRUKCJĄ OBSŁUGI
NARZĘDZI PNEUMATYCZNYCH***

ARCHIMEDES S.A.
ul. Robotnicza 72
53-608 Wrocław, PL
Tel. +48 071 7827100
Fax +48 071 3550962
www.archimedes.com.pl

Wydanie: I, Październik 2017
Indeks: 81-113

DEKLARACJA ZGODNOŚCI WE
Oryginalna

Deklaruję z pełną odpowiedzialnością, że maszyna
– narzędzie ręczne napędzane sprężonym powietrzem

Nazwa handlowa: Klucz pneumatyczny udarowy
Typ: KU627Z2

Nr seryjny: 17001 i dalsze

Wprowadzona do obrotu od: październik 2017r.

Wyprodukowana przez: Archimedes S.A., ul. Robotnicza 72, 53-608 Wrocław,

do której odnosi się niniejsza deklaracja, spełnia wymagania:

Dyrektywy Maszynowej 2006/42/WE
Parlamentu Europejskiego i Rady z dnia 17.05.2006r.

oraz

norm zharmonizowanych:

PN-EN ISO 12100:2012

PN-EN ISO 15744:2008

PN-EN ISO 28927-2:2010/A1:2017-11

PN-EN ISO 11148-6:2013-06

* * *

Procedura oceny zgodności:

Pełne zapewnienie jakości – certyfikat AC090 100/0429/267/2013

Dotyczące systemu jakości PN-EN ISO 9001:2009

Wydany przez TUV NORD Polska Sp. z o.o.

Maszyna w swym wykonaniu jest bezpieczna przy zachowaniu
warunków użytkowania określonych w instrukcji obsługi.

Dokumentacja techniczna maszyny oraz związana z niniejszą deklaracją dostępna jest u
producenta:

Archimedes S.A., ul. Robotnicza 72, 53-608 Wrocław.

Grzegorz Wysocki



Prezes Zarządu
Archimedes S.A.

Wrocław, grudzień 2017r.

*Ta deklaracja zgodności WE traci swoją ważność jeżeli maszyna zostanie zmieniona
lub przebudowana, lub jest użytkowana niezgodnie z instrukcją obsługi.*

CHARAKTERYSTYKA I PRZEZNACZENIE WYROBU

Klucze pneumatyczne KU627Z2 są przeznaczone do wykonywania połączeń gwintowych za pomocą śrub i nakrętek. Umożliwiają szybki montaż i demontaż połączeń w trudno dostępnych miejscach.

PARAMETRY TECHNICZNO - EKSPLOATACYJNE

Moment dokręcania	- 1620 Nm
Końcówka wrzeczona (kwadrat)	- 1"
Prędkość obrotowa biegu luzem (max)	- 4500 obr/min
Zużycie powietrza pod obciążeniem	- 21 m ³ /h
Wymiary narzędzia (LxHxW)	- 210x225x75
Masa	- 4,1 kg
Gniazdo końcówki powietrznej	- 3/8"
Wewnętrzna średnica przewodu powietrznego	- 9,5 mm
Ciśnienie zasilania /max/	- 0,63 MPa
Poziom ciśnienia akustycznego L _{PA} ¹⁾	- 93 ±3 dB (A)
Poziom mocy akustycznej L _{WA} ¹⁾	- 104 ±3 dB (A)
Wartość drgań ²⁾	- 3,88 m/s ²
Wartość nieoznaczona drgań ²⁾	- 0,80 m/s ²

¹⁾ mierzone zgodnie z PN-EN ISO 15744:2008

²⁾ mierzone zgodnie z PN-EN ISO 28927-2:2010/A1:2017-11

Uwaga:

Poziom hałasu i wibracji emitowany przez klucz KU627Z2 jest wyższy od wartości dopuszczalnych – w odniesieniu do 8-godzinnego dobowego wymiaru czasu, co należy uwzględnić organizując stanowisko robocze. Podstawowym warunkiem ochrony zdrowia podczas pracy kluczem jest stosowanie ochronników słuchu, okularów oraz rękawic antywibracyjnych.

UŻYTKOWANIE KLUCZA

Przed uruchomieniem klucza upewnić się, czy nasadka robocza została właściwie zamocowana.

Klucz KU627Z2 uruchamia się (po wkręceniu końcówki powietrza w złączkę /poz. 40/ i po podłączeniu do sieci sprężonego powietrza) poprzez wciśnięcie klawisz /poz. 30/. Po zwolnieniu klawisza /poz. 30/ klucz automatycznie wyłącza się.

Klucz zapewnia trzy prędkości obrotowe w każdym kierunku obrotów. Zmianę kierunku obrotów oraz prędkości klucza uzyskuje się przez obrót pokrętkła zaworu /poz. 30/. Obroty przełączać gdy silnik pneumatyczny klucza znajduje się w spoczynku.

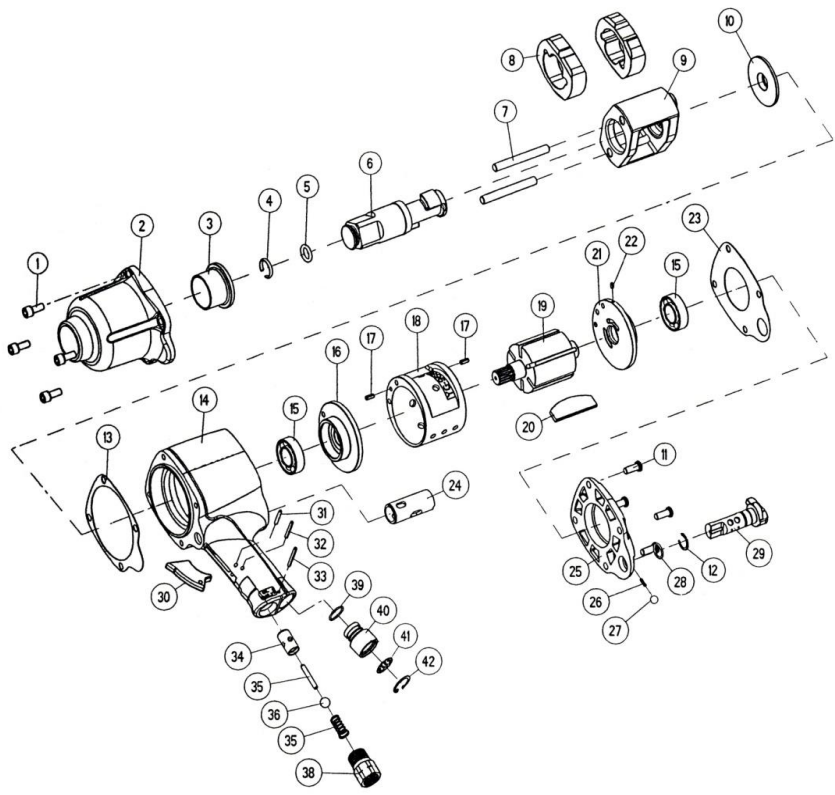
WYKAZ CZĘŚCI ZAMIENNYCH

Poniższy wykaz części zamiennych dotyczy wyrobu, do którego został dołączony.

Nr poz.	Nr zamówieniowy	Nazwa części i zespołu	Il. szt.
1	KU627Z2-001	Śruba	4
2	KU627Z2-002	Korpus bijaka	1
3	KU627Z2-003	Tuleja wrzeciona	1
4	KU627Z2-004	Pierścień osadczy	1
5	KU627Z2-005	Oring	1
6	KU627Z2-006	Wrzeciono	1
7	KU627Z2-007	Kolek	2
8	KU627Z2-008	Bijak	2
9	KU627Z2-009	Korpus bijaków	1
10	KU627Z2-010	Podkładka dystansowa	1
11	KU627Z2-011	Śruba	4
12	KU627Z2-012	Uszczelka	1
13	KU627Z2-013	Uszczelka	1
14	KU627Z2-014	Korpus	1
15	KU627Z2-015	Łożysko kulkowe	2
16	KU627Z2-016	Pokrywa przednia	1
17	KU627Z2-017	Kolek	2
18	KU627Z2-018	Cylinder	1
19	KU627Z2-019	Wirnik	1
20	KU627Z2-020	Łopatka	6
21	KU627Z2-021	Pokrywa tylna	1
22	KU627Z2-022	Brok	1
23	KU627Z2-023	Uszczelka	1

Nr poz.	Nr zamówieniowy	Nazwa części i zespołu	Il. szt.
24	KU627Z2-024	Tuleja zaworu rewersyjnego	1
25	KU627Z2-025	Pokrywa tylna korpusu	1
26	KU627Z2-026	Sprężyna zaworu	1
27	KU627Z2-027	Kulka stalowa	1
28	KU627Z2-028	Uszczelka zaworu	1
29	KU627Z2-029	Zawór rewersyjny	1
30	KU627Z2-030	Klawisz	1
31	KU627Z2-031	Kołek klawisza	1
32	KU627Z2-032	Kołek	1
33	KU627Z2-033	Kołek	1
34	KU627Z2-034	Tuleja zawory dławiącego	1
35	KU627Z2-035	Popychacz zaworu dławiącego	1
36	KU627Z2-036	Kulka zaworu dławiącego	1
37	KU627Z2-037	Sprężyna zaworu dławiącego	1
38	KU627Z2-038	Filtr powietrza	1
39	KU627Z2-039	Oring	1
40	KU627Z2-040	Wylot powietrza	1
41	KU627Z2-041	Zatyczka	1
42	KU627Z2-042	Pierścień osadczy	1

WYPOSAŻENIE NORMALNE WYROBU			
Nazwa	Symbol	Il. szt.	Uwagi
Końcówka powietrza	KU627Z2-043	1	



Klucz zapadkowy KU627Z2